

CENTRAL EUROPE PROGRAMME 2007-2013



Info Day nazionale
TREVISO, 20 giugno
2011

“La partecipazione italiana al Programma Central Europe”

Dott.ssa Rita Bertocco
NCP Central Europe Programme
c/o
Regione del Veneto

CENTRAL EUROPE PROGRAMME 2007-2013



- I. Programma CE e stato dell'arte della partecipazione italiana
- II. Bando 2011: documentazione aggiuntiva per i partner italiani
- III. Modelli di controllo di primo livello
- IV. Punto di Contatto Nazionale



CENTRAL EUROPE PROGRAMME 2007-2013



Area Programma:

8 SM

1 paese terzo

superficie:

circa 1.050.000 km²

popolazione:

circa 148 milioni cittadini



CENTRAL EUROPE PROGRAMME 2007-2013



Obiettivi del Programma

- Rafforzare la coesione territoriale
- Promuovere l'integrazione interna
- Rafforzare la competitività dell'Area Central Europe

4 Priorità tematiche

1. Innovazione
2. Accessibilità
3. Ambiente
4. Competitività e attrattiva di città e regioni



I. Partecipazione italiana al Programma CE: stato dell'arte (1)



- **3 bandi per progetti standard e 1 bando per progetti strategici** già pubblicati

- **94 + 7 progetti approvati**
 - 1° bando 2008 : 29 progetti
 - 2° bando 2009 : 37 progetti
 - 3° bando 2010 : 28 progetti
 - STRAPCE 2010 : 7 progetti raccomandati

- ~ **194 mil €** di budget FESR di Programma **già allocati a progetti standard**
- ~ 20 mil € di budget FESR di Programma a bando per i progetti strategici

I. Partecipazione italiana al Programma CE: stato dell'arte (2)



Regione	P1	P2	P3	P4	progetti
Lazio / assimilati	3	1	2	1	7
Valle d'Aosta	0	0	0	0	0
Piemonte	5	2	7	7	21
Liguria	0	0	1	2	3
Lombardia	7	1	4	1	13
Pv. Aut. Bolzano	1	1	2	1	5
Pv. Aut. Trento	2	0	1	1	4
Friuli Venezia Giulia	3	4	5	0	12
Veneto	4	3	5	5	17
Emilia-Romagna	7	9	5	3	24

I. Partecipazione italiana al Programma CE: stato dell'arte (3)



	1° bando	2° bando	3° bando
Progetti presentati da LA-PA italiani	71	130	112
Progetti approvati con LP – PP italiani	19	31	20
Progetti approvati totali	29	37	28
Tasso di successo progetti con LP – PP italiani (% progetti approvati su totale progetti presentati)	26,7%	23,8%	17,8%

Elevato tasso di insuccesso delle idee progettuali presentate da capofila e partner italiani



II. Bando 2011: documentazione aggiuntiva per i partner italiani (1)



Ogni SM deve confermare lo status giuridico (*legal status*) dei propri partner

Sito ufficiale di Programma - sezione *Country-Specific Information*



Italian National Requirements

Gli applicant italiani (PEB, privati, oo.ii.) sono invitati a presentare della documentazione supplementare rispetto a quella richiesta dal 4° bando

Come?

Su supporto elettronico (usb, cd rom) al National Contact Point
entro la scadenza del bando (**14 ottobre 2011**)

- NO e-MAIL e NO allegato al progetto -

II. Bando 2011: documentazione aggiuntiva per i partner italiani (2)



PRIVATI

- Statuto / atto costitutivo
- Altra documentazione di rilievo concernente le fonti di finanziamento e gli organi di gestione dell'ente
- In caso di associazioni o altri soggetti collettivi, copia dell'iscrizione presso l'Agenzia delle Entrate
- Atto di registrazione a registri di settore (es.: onlus, fondazioni, ecc.)
- In caso di ente senza scopo di lucro: eventuali documenti equivalenti al bilancio, relazioni al bilancio



II. Bando 2011: documentazione aggiuntiva per i partner italiani (3)



PEB - *Public equivalent body* (Organismi di diritto pubblico)

- Statuto / atto costitutivo e base normativa di costituzione dell'ente
- Iscrizione al registro delle persone giuridiche
- Altra documentazione di rilievo concernente le fonti di finanziamento e gli organi di gestione dell'ente
- Pareri legali

OBBLIGATORIO

Autodichiarazione sullo status giuridico a conferma del rispetto dei criteri previsti dalla Direttiva CE 18/2004

L'autodichiarazione dovrà essere accompagnata da copia di un **documento d'identità** del legale rappresentante dell'ente (firmatario del *co-financing statement*)

MODELLO DISPONIBILE a breve on-line <http://www.central2013.eu/working-with-central/country-specific-information/italy.html> e nel sito del NCP

II. Bando 2011: documentazione aggiuntiva per i partner italiani (4)



Organizzazioni internazionali

- Accordo di sede con lo Stato ospitante
- Atto costitutivo/trattato



III. Modelli di controllo di primo livello (1)



MODELLI ORGANIZZATIVI DEL SISTEMA NAZIONALE DI CONTROLLO DI PRIMO LIVELLO

MODELLO B1 (esterno)
Spesa eleggibile

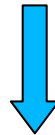
MODELLO B2 (interno)
Spesa non eleggibile



III. Modelli di controllo di primo livello (2)



MODELLO B1 (esterno)



I singoli **beneficiari privati** (ovvero quelli pubblici che non optano per il modello B2) provvedono, nel rispetto della normativa comunitaria e nazionale, ad **affidare le attività di verifica** ex art. 16 del Reg. (CE) 1080/2006 delle operazioni o parti di operazioni da essi realizzate a **soggetti particolarmente qualificati**, in possesso dei necessari requisiti di **professionalità, onorabilità e indipendenza**, iscritti da almeno un triennio nell'**Albo dei Dottori Commercialisti e degli Esperti Contabili** o, in alternativa, al **Registro dei Revisori Contabili** di cui al Decreto Legislativo 27 gennaio 1992 n. 88.



III. Modelli di controllo di primo livello (3)



MODELLO B2 (interno)



Per i Beneficiari italiani aventi natura giuridica di **Ente pubblico ***, le attività di controllo ex art. 16 del Reg. (CE) 1080/2006 delle operazioni o parti di operazioni da essi realizzate **possono essere demandate ad apposite strutture di controllo interne agli Enti stessi**, a condizione che sia assicurata la **separazione funzionale** con gli uffici responsabili della realizzazione delle operazioni.

- * Possono ricorrere a questa possibilità le Amm.ni Pubbliche di cui all'art. 1, comma 2 del D.Lgs. 165/2001

III. Modelli di controllo di primo livello (4)



Il Beneficiario procede all' individuazione del controllore di primo livello (modello B1-B2)

**Il Beneficiario carica la documentazione comprovante i requisiti del controllore in una piattaforma informatica (dopo aver richiesto le credenziali d'accesso a flc.centraleurope@regione.veneto.it)
Rappresentante di PO in Commissione mista Stato Regioni
dott.Stefano Porcari**

Istruzioni operative nel sito del NCP

Il Rappresentante di PO e la Commissione mista eseguono l' istruttoria per confermare o meno la scelta del Beneficiario

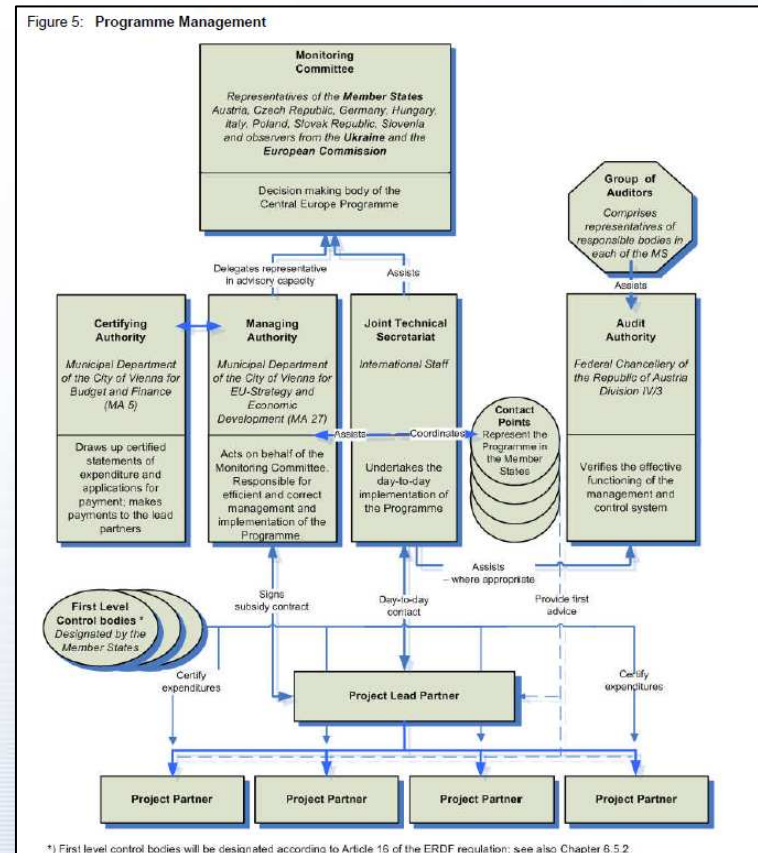
Confirmation form

Start-up Report

IV. Il Punto di Contatto Nazionale (1)



- Rete dei Central Europe NCP
- ✓ Supporto nella ricerca partner
- ✓ Comunicazione ai target group/ potenziali beneficiari del Programma
- ✓ Organizzazione eventi informativi
- ✓ Incontri individuali
- ✓ Supporto via mail / telefono



IV. Il Punto di Contatto Nazionale (2)



➤ Il blog della Regione del Veneto

<http://coopterritoriale.regione.veneto.it/Central-Europe/>

- ✓ Articoli e calendario eventi aggiornato
- ✓ Informazioni sui progetti approvati
- ✓ Flussi finanziari nazionali e sistema di controllo di primo livello
- ✓ Link a FAQ e sito ufficiale di Programma

REGIONE DEL VENETO

Il Programma Central Europe | Progetti approvati | Contatti | Area-Privata

Programma Central Europe

Presentazione del Programma Central Europe. (»)

9 nov 2009 | Commenti chiusi | Presentazione programma

Chiusura iscrizioni evento annuale di programma

Si ricorda che le iscrizioni all'evento annuale del programma CENTRAL EUROPE, che si terrà a Verona il 3 e 4 dicembre 2009, sono state chiuse il 17 novembre scorso e che quindi non è più possibile registrarsi all'evento. (»)

26 nov 2009 | Commenti chiusi | Eventi, Prossimi appuntamenti

2-3-4 dicembre: si parla di Europa a Verona

Verona, 2 dicembre 2009: convegno "Reti europee tra territori e condivisione di strategie"; 3-4 dicembre 2009: evento annuale di Programma CENTRAL EUROPE (»)

26 nov 2009 | Commenti chiusi | Eventi, Prossimi appuntamenti

Progetti approvati nel secondo bando

Nel sito ufficiale del programma CENTRAL EUROPE è ora disponibile la lista dei progetti approvati nell'ambito del secondo bando. (»)

24 nov 2009 | Commenti chiusi | Bandi, Progetti

Risultati 2° bando !!!

Venerdì 13 novembre 2009 il Monitoring Committee del Programma Central Europe si è riunito a Budapest (HU) per approvare i progetti a valere sul secondo bando di Programma. Oggi i Capofila dei progetti approvati riceveranno una comunicazione

CENTRAL EUROPE
COOPERAZIONE TERRITORIALE EUROPEA

Calendario eventi

dic 2009						
<<	l	m	g	v	s	d
	30	1	2	3	4	5
	7	8	9	10	11	12
	14	15	16	17	18	19
	21	22	23	24	25	26
	28	29	30	31	1	2

ALTRI PROGRAMMI DI C.T.E.

- Cooperazione territoriale europea
- Programma Alpine space
- Programma IPA-Adriatico
- Programma Italia-Austria
- Programma Italia-Slovenia
- Programma IVC
- Programma MED
- Programma South East Europe

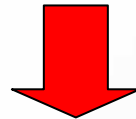
LINK A SITI ESTERNI

- Commissione Europea
- Ministero dello Sviluppo Economico
- Programma Central Europe
- Regione del Veneto

Suggerimenti



- ✓ completezza della documentazione (allegati)
- ✓ attenzione alla *check-list AF*
- ✓ Programma Operativo, *Application Manual, Instruction for Applicants, Control and Audit Guidelines & Implementation Manual, FAQ, Manuale nazionale per la rendicontazione*



- ❖ Progetti approvati disponibili *on-line*
- ❖ Capitalizzare i risultati delle esperienze passate
- ❖ Costruire un partenariato bilanciato assicurandosi che i partner abbiano le caratteristiche necessarie per realizzare le attività di progetto



- **LAB - Lead Applicant Briefing**
Varsavia, 27-28 giugno 2011
Milano, 6-7 luglio 2011
registrazioni on-line nel sito di Programma ma solo per le sessioni plenarie (no consultazioni individuali)
- Assistenza National Contact Point e JTS



Contatti



UNIONE EUROPEA



REGIONE DEL VENETO

Dott.ssa Rita BERTOCCO
Dott.ssa Benedetta PRICOLO
Italian National CONTACT POINT
CENTRAL EUROPE - *Cooperating for Success*

c/o Regione del Veneto
U.P. Cooperazione Transfrontaliera
tel. 041 2791591 - 1483
fax. 041 2791490

centraleurope@regione.veneto.it