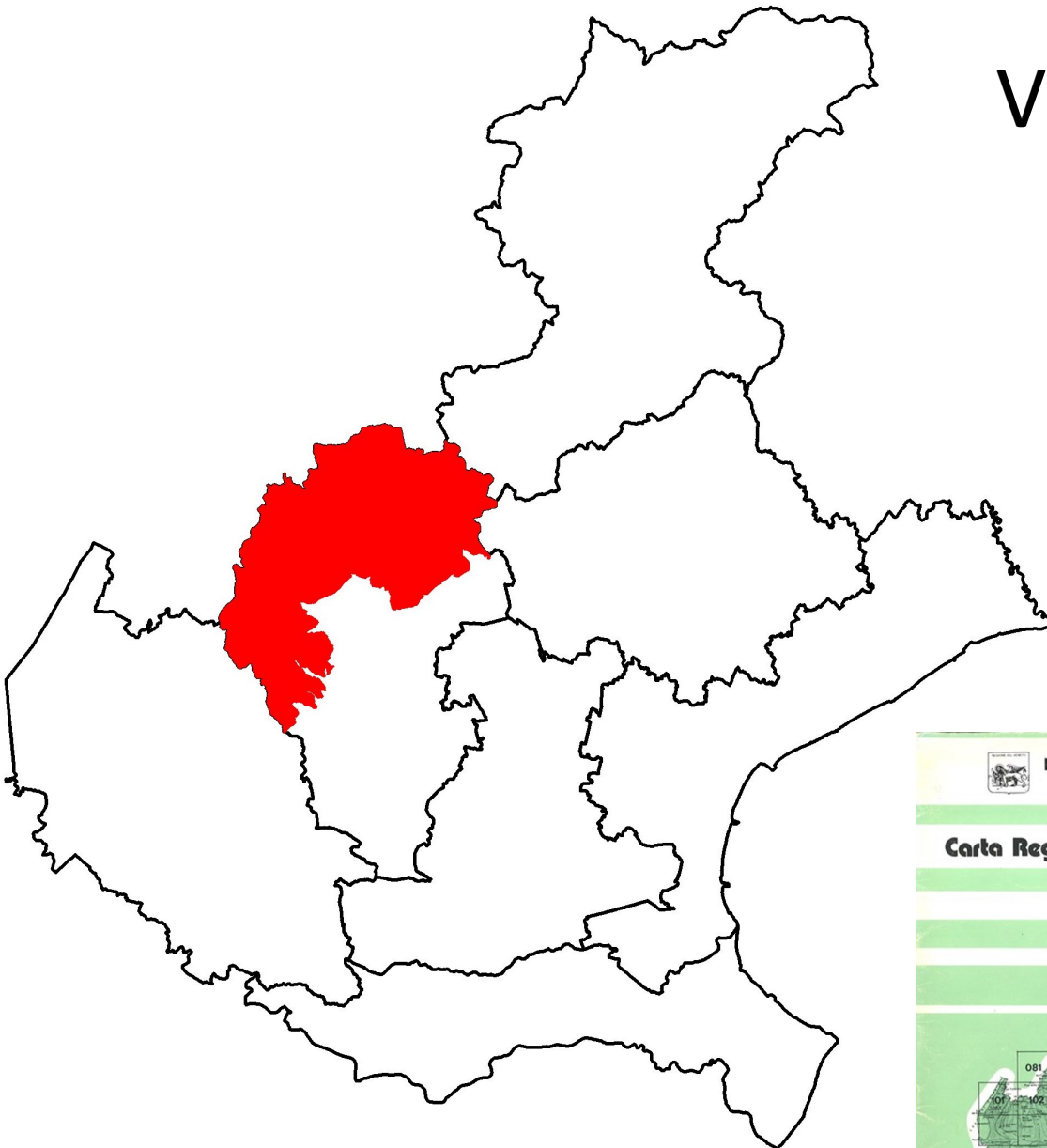




Elenco malghe

Provincia di Vicenza



Elenco delle malghe agrituristiche che svolgono attività di trasformazione del latte



MALGHE - AGGIORNAMENTO DELL'INVENTARIO REGIONALE



INTRODUZIONE

Nell'anno 1983, da parte del Dipartimento per le Foreste e l'Economia Montana, venne completato il primo inventario regionale generale delle malghe pubbliche e private presenti nel Veneto (unità fondiari silvo-pastorali che utilizzano a scopo zootecnico i pascoli montani nel periodo primaverile-estivo). Successivamente, e in particolare negli anni '90, sono stati eseguiti parziali lavori di aggiornamento.

Con il presente lavoro si è dato inizio all'aggiornamento generale dei dati in possesso della Regione del Veneto finalizzati ad una maggiore conoscenza e valorizzazione dell'attività malghiva inserita nel più generale contesto montano di attività turistico-culturali, escursionistiche e ciclo-escursionistiche estive e, in particolare, per la valorizzazione dei prodotti tipici della malga derivanti dalla lavorazione del latte prodotto dai bovini al pascolo e dall'allevamento di altre specie zootecniche.

È stata quindi predisposta una scheda informativa che descrive gli aspetti principali di ciascuna malga con l'inserimento di link che permettono ulteriori approfondimenti in forma integrata rimandando a informazioni settoriali nei siti degli enti competenti o specialistici. La scheda è resa disponibile a tutti nel sito web regionale - nel percorso Economia e Sviluppo montano - con l'obiettivo della promozione di tali importanti realtà produttive stagionali venete e di un migliore e continuo aggiornamento e miglioramento dei suoi contenuti, anche sulla base delle indicazioni degli enti competenti.

Le schede che seguono non sono esaustive delle malghe venete ma è previsto un inserimento progressivo fino a esaurire le realtà malghive che trasformano il latte in una prima fase e le restanti malghe successivamente.

**MALGHE - AGGIORNAMENTO DELL'INVENTARIO
REGIONALE**

INDICE MALGHE PUBBLICHE E PRIVATE

Provincia di Vicenza - UNIONI MONTANE/COMUNITA' MONTANE

- AGNO E CHIAMPO (32)

- ALTO ASTICO (30)

VALBRENTA (49)

- ASTICO (13)

- PASUBIO-ALTO VICENTINO (5)

- SETTE COMUNI (120)

C.M. AGNO-CHIAMPO

Comuni e malghe

Recoaro Terme (5)

LE MALGHE (32)

Crespadoro	Fraselle di Sopra	pub	
Crespadoro	Porto Di Sopra	pri	
Crespadoro	Porto Di Sotto	pri	
Recoaro Terme	Anghebe	pri	
Recoaro Terme	Campetto	pub	
Recoaro Terme	Campodavanti	pub	
Recoaro Terme	Campogrosso (509)	pub	Attiva
Recoaro Terme	Casare Zini	pri	
Recoaro Terme	Chempele	pri	
Recoaro Terme	Creme	pri	
Recoaro Terme	Gazza	pri	
Recoaro Terme	Langarte	pri	
Recoaro Terme	Lè	pub	
Recoaro Terme	Lora	pri	
Recoaro Terme	Loreche	pri	
Recoaro Terme	Lorpedo	pri	
Recoaro Terme	Morando (494^a)	pri	Attiva
Recoaro Terme	Pace	pri	
Recoaro Terme	Percole	pri	
Recoaro Terme	Pizzegoro (489)	pub	Attiva
Recoaro Terme	Podeme I	pri	
Recoaro Terme	Podeme II (Rotocobe)	pri	
Recoaro Terme	Rao	pri	
Recoaro Terme	Raute	pri	
Recoaro Terme	Ravo (508)	pub	Attiva
Recoaro Terme	Rotocobe	pri	
Recoaro Terme	Rove	pub	
Recoaro Terme	Sebe di Sopra	pri	
Recoaro Terme	Sebe	pri	
Recoaro Terme	Serita (493a)	pri	Attiva
Recoaro Terme	Vallette	pub	
Valdagno	Rialto	pri	

N.B.: **In solo giallo** malghe che trasformano direttamente il latte prodotto.
In giallo e verde malghe che svolgono anche attività agrituristica (come da elenchi della Provincia).
Tra parentesi: numero dell'inventario regionale.

U.M. ALTO ASTICO

Comuni e malghe

Arsiero (1)

Posina (1)

LE MALGHE (30)

Arsiero	Barbarena	pub	
Arsiero	Campoazzaron	pub	
Arsiero	Campomolon di Dentro	pub	
Arsiero	Melegnon (133)	pub	Attiva
Arsiero	Toraro	pub	
Arsiero	Valbona	pub	
Arsiero	Zolle Fuori	pub	
Arsiero	Zolle di Dentro (138)	pub	
Cogollo del Cengio	Cavallera	pub	
Cogollo del Cengio	Negus	pub	
Cogollo del Cengio	Prà delle Pozze	pri	
Cogollo del Cengio	Roccolo	pri	
Cogollo del Cengio	Valdigevano	pub	
Laghi	Campoluzzo di Mezzo	pri	
Laghi	Campoluzzo Superiore	pri	
Laghi	Campoluzzo Inferiore	pri	
Lastebasse	Baita Tomasella	pri	
Lastebasse	Baito delle Fratte	pri	
Lastebasse	Casalena	pri	
Lastebasse	Casalena Bassa	pri	
Lastebasse	Costa	pri	
Lastebasse	Costa D'Agra	pri	
Lastebasse	Parvia	pri	
Lastebasse	Restele	pri	
Lastebasse	Resteletto	pub	
Lastebasse	Soglio d'Aspio Coston	pub	
Lastebasse	Val delle Lanze	pub	
Pedemonte	Krojer	pub	
Posina	Campiglia (511)	pub	Attiva
Posina	Pasubietto	pub	

N.B.: **In solo giallo** malghe che trasformano direttamente il latte prodotto.

In giallo e verde malghe che svolgono anche attività agrituristica (come da elenchi della Provincia).

Tra parentesi: numero dell'inventario regionale.

U.M. VALBRENTA

Comuni e malghe

Pove del Grappa (1)

Solagna (1)

LE MALGHE (49)

Bassano del Grappa	Busa delle Saline	pub	
Bassano del Grappa	Giavarin	pri	
Bassano del Grappa	Vallerana	pub	
Bassano del Grappa	Valpozzuolo	pub	
Campolongo sul Brenta	Cimo Loda	pub	
Campolongo sul Brenta	Loda-Cimo-Busa-Ronco	pub	
Campolongo sul Brenta	Pian Della Casaretta	pub	
Campolongo sul Brenta	Valleranetta	pub	
Cismon del Grappa	Busetto	pub	
Cismon del Grappa	Cancellalto	pub	
Cismon del Grappa	Farine	pub	
Cismon del Grappa	Fiarbernù (Campigolo)	pub	
Cismon del Grappa	Fratte-Magnola	pub	
Cismon del Grappa	Magnola	pub	
Cismon del Grappa	Pertica e Cima	pub	
Pove del Grappa	Casara del Ciocco	pri	
Pove del Grappa	Costanzella (1)	pub	
Pove del Grappa	Costanzella (3)	pub	
Pove del Grappa	Costanzella (4)	pub	
Pove del Grappa	Monte Asolone (283)	pub	Attiva
Pove del Grappa	Nosellari	pri	
Pove del Grappa	Ordana	pri	
Pove del Grappa	Val De Giara	pri	
Romano D'Ezzelino	Campeggia	pub	
San Nazario	Cestarotta	pri	
San Nazario	Citton	pri	
San Nazario	Col Beretta	pri	
San Nazario	Finestron	pri	
San Nazario	Prà della Balla	pri	
San Nazario	Val Saline	pri	
Solagna	Caretta	pri	
Solagna	Col Del Gallo	pri	
Solagna	Colfagheron	pri	
Solagna	Colfenilon	pri	
Solagna	Col Moschin	pri	
Solagna	Collialti	pri	
Solagna	Dadane	pri	
Solagna	Gasparini (267)	pri	Attiva
Solagna	Pianaro	pri	
Solagna	Selva	pri	

Solagna	Valpiana	pri
Solagna	Zanchetta	pri
Valstagna	Col D'Astiago	pri
Valstagna	Col Dei Remi	pub
Valstagna	Col Novanta	pub
Valstagna	Melago	pub
Valstagna	Pozzette (245)	pub
Valstagna	Silvagno	pub
Valstagna	Valchiama	pub

In solo giallo malghe che trasformano direttamente il latte prodotto.

In giallo e verde malghe che svolgono anche attività agrituristica (come da elenchi della Provincia).

Tra parentesi: numero dell'inventario regionale.

U.M. ASTICO

Comuni e malghe

I COMUNI

Caltrano (3)

LE MALGHE (13)

Caltrano	Carriola (marescialla-224)	pub	Attiva
Caltrano	Fondi (226)	pub	Attiva
Caltrano	Foraoro	pub	
Caltrano	Le Piane	pri	
Caltrano	Pau	pub	
Caltrano	Serona-Seronetta (520)	pub	Attiva
Caltrano	Sunio	pub	
Calvene	Busa Fonte	pub	
Calvene	Cima Fonte	pub	
Lugo di Vicenza	Granezetta	pub	
Lugo di Vicenza	Mazze Inferiori	pub	
Lugo di Vicenza	Mazze Superiori	pub	
Lugo di Vicenza	Tena	pub	

N.B.: **In solo giallo** malghe che trasformano direttamente il latte prodotto.
In giallo e verde malghe che svolgono anche attività agrituristica (come da elenchi della Provincia).
Tra parentesi: numero dell'inventario regionale.

U.M. PASUBIO- ALTO VICENTINO

Comuni e malghe

Schio (1)

LE MALGHE (5)

Santorso	Summano	pri	
Schio	Campedello	pri	
Schio	Novegno (512)	pri	Attiva
Torrebelvicino	Monte Enna	pri	
Valli del Pasubio	Pra-Cornetto	pub	

N.B.: **In solo giallo** malghe che trasformano direttamente il latte prodotto.
In giallo e verde malghe che svolgono anche attività agrituristica (come da elenchi della Provincia).
Tra parentesi: numero dell'inventario regionale.

U.M. SPETTABILE-REGGENZA SETTE COMUNI

Comuni e malghe

Asiago (6)

Conco (3)

Enego (4)

Foza (1)

Gallio ((3)

Lusiana (3)

Roana (3)

Rotzo (3)

LE MALGHE(123)

Asiago	Campocostalunga	pub	
Asiago	Campomezzavia	pub	
Asiago	Costalunga A	pub	
Asiago	Costalunga B	pub	
Asiago	Dosso di Sotto (146)	pub	Attiva
Asiago	Fassa	pri	
Asiago	Fossetta	pub	
Asiago	Galmararetta	pub	
Asiago	Kaberlaba	pri	
Asiago	Larici di Sotto (145)	pub	Attiva
Asiago	Porta Manazzo (143)	pub	Attiva
Asiago	Marcovina di Sopra	pub	
Asiago	Melago	pub	
Asiago	Moline	pub	
Asiago	Mosche Est	pub	
Asiago	Mosche Ovest (220)	pub	Attiva
Asiago	Portule	pub	
Asiago	Portule Pastorile	pub	
Asiago	Portule Vaccarile	pri	
Asiago	Pozze	pub	
Asiago	Valbella	pub	
Asiago	Valforbice	pub	
Asiago	Zebio (170)	pub	Attiva

Asiago	Zebio Pastorile	pub	
Asiago	Zingarella	pub	
Conco	Biancoia (247)	pub	Attiva
Conco	Casa Girardi	pri	
Conco	Croce Stevan	pri	
Conco	Frolla	pri	
Conco	Frolla II	pri	
Conco	Frolla III	pri	
Conco	Girardi	pri	
Conco	Lastaro	pub	
Conco	Misca	pri	
Conco	Montagnova Davanti	pub	
Conco	Montagnanova di Dietro (236)	pub	Attiva
Conco	Montagnola Bellon	pri	
Conco	Puozzolo	pri	
Conco	Puffele	pri	
Conco	Verde-Lastaro (252)	pub	Attiva
Conco	Xillo	pri	
Enego	Campocavallo	pub	
Enego	Casarecche	pri	
Enego	Conte Frizzon	pri	
Enego	Erch	pub	
Enego	Frizzon	pri	
Enego	I Lotto Marcesina	pub	
Enego	II Lotto Marcesina (198)	pub	Attiva
Enego	III Lotto Marcesina	pub	
Enego	IV Lotto Marcesina	pub	
Enego	V Lotto Marcesina	pub	
Enego	I Lotto Valmaron (203)	pub	Attiva
Enego	II Lotto Valmaron	pub	
Enego	III Lotto Valmaron (202)	pub	Attiva
Enego	IV Lotto Valmaron (207)	pub	Attiva
Enego	Lambara	pri	
Enego	Lambara-Marzial	pri	
Enego	Lambara-Palma	pri	
Enego	Lambara(ex Dei Valeri)	pri	
Enego	Lambara Bis	pri	
Enego	Lambara Quarter	pri	
Enego	Lambara Tris	pri	
Enego	Lissarella	pri	
Enego	Lisser	pri	
Enego	Mandrielle	pub	
Enego	Tana	pri	
Enego	Tombal	pri	
Foza	Fratte	pub	
Foza	Lora	pub	
Foza	Meletta	pub	
Foza	Meletta di Foza	pub	
Foza	Montagnanova	pub	
Foza	Renzola Sopra Strada	pub	
Foza	Ronchetto	pub	
Foza	Sasso Rosso	pub	
Foza	Slaupeur (186)	pub	Attiva
Foza	Xomo	pub	
Gallio	Busafonda (176)	pub	Attiva
Gallio	Campomandriolo	pub	
Gallio	Campomulo	pub	
Gallio	Giare	pri	

Gallio	Le Tese	pri	
Gallio	Longara Davanti	pub	
Gallio	Longara Dietro	pub	
Gallio	Melaghetto	pub	
Gallio	Meletta Davanti	pub	
Gallio	Meletta Lemerle ((185)	pub	Attiva
Gallio	Meletta Risteco (184)	pub	Attiva
Gallio	Roncocarbon	pub	
Gallio	Spil	pri	
Gallio	Stenfle	pri	
Gallio	Tanzer di Sotto e di Sopra	pri	
Gallio	Zomo 2 volte	pub	
Lusiana	Bertiaga di Dietro-Davanti	pub	
Lusiana	Campo	pub	
Lusiana	Campo Rossignolo (233)	pub	Attiva
Lusiana	Corno	pub	
Lusiana	Galmarara	pub	
Lusiana	Galmarara Pastorile	pub	
Lusiana	Galmaretta	pub	
Lusiana	Larici di Sotto (145)	pub	Attiva
Lusiana	Pian di Granezza (231)	pub	Attiva
Roana	Boscosecco	pub	
Roana	Col Del Vento	pri	
Roana	Erio	pub	
Roana	Fiara	pub	
Roana	Gruppach	pub	
Roana	Mandrielle V. Patrimonio (173)	pub	Attiva
Roana	Pusterle (156)	pub	Attiva
Roana	Quarti di Verena	pub	
Roana	Traverso	pri	
Roana	Verena	pub	
Roana	Zovetto (222 e 222a)	pub	Attiva
Rotzo	Buson Marcesina (192)	pub	Attiva
Rotzo	Campolongo	pub	
Rotzo	Camporosà (153)	pub	Attiva
Rotzo	Campovecchio	pub	
Rotzo	Mandrielle di Marcesina (154)	pub	Attiva
Rotzo	Posellaro	pub	
Rotzo	Trugole	pub	

N.B.: **In solo giallo** malghe che trasformano direttamente il latte prodotto.
In giallo e verde malghe che svolgono anche attività agrituristica (come da elenchi della Provincia).
Tra parentesi: numero dell'inventario regionale.

MALGA BIANCOIA

- UNIONE MONTANA: [Spettabile Reggenza Sette Comuni](#)

- COMUNE: [Conco](#)

- QUOTA (edificio malga): m 1100

- SUPERFICIE PASCOLO (ha <20, 20-40, > 40)

- ACCESSO E VIABILITÀ (da località abitata più vicina):
da: Galgi

- SENTIERI [CAI](#): N° [872](#)

- AGRITURISMO: SI - NO

- PERCORSO CICLOESCURSIONISTICO: SI - NO

- POSSIBILITÀ COMUNICAZIONE:
GSM SI - NO - ADSL SI - NO

- PRODOTTI DI MALGA:
Formaggio di malga, ricotta e burro.

- MALGA: PUBBLICA - PRIVATA

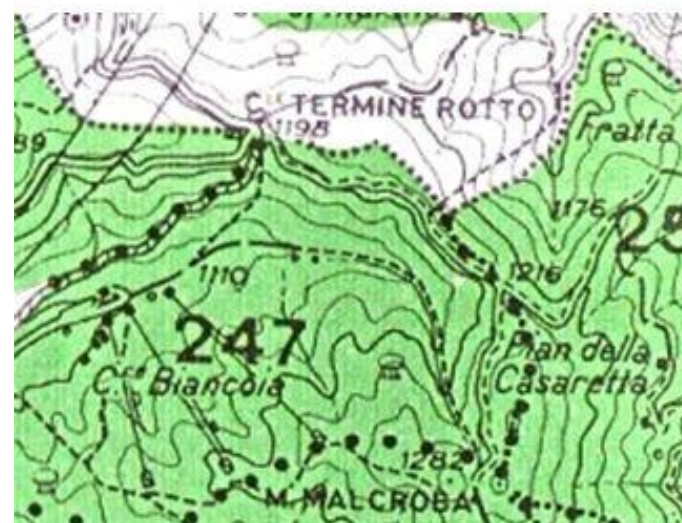
- ALTRE INFORMAZIONI:

I prodotti di malga possono fregiarsi dell'indicazione di qualità “*prodotto di montagna*” (Regolamento (UE) n. 1151/2012, artt. 29-30-31 del Parlamento Europeo e del Consiglio e Regolamento (UE) n. 665/2014 della Commissione ([info http://www.regione.veneto.it/web/agricoltura-e-foreste/prodotti-di-montagna](http://www.regione.veneto.it/web/agricoltura-e-foreste/prodotti-di-montagna)))

- ALTRI LINK UTILI:

<http://www.veneto.to/>; <http://www.piave.veneto.it/web/temi/territorio-montano>
<http://www.reggenza.com/malghe-e-viabilita/servizi-delle-malghe/221-malghe-del-comune-di-conco.html>; <http://www.aprolav.it>;
<http://www.venetoagricoltura.org/basic.php?ID=5292>

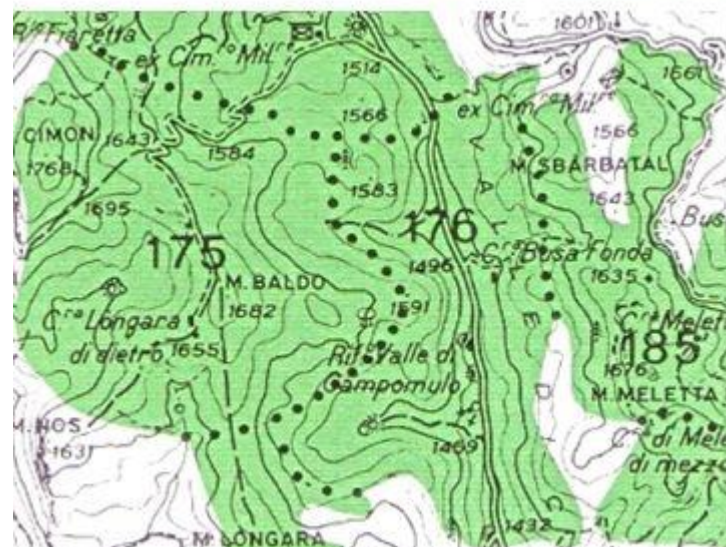
Immagine malga Biancoia



MALGA BUSA FONDA

- UNIONE MONTANA: [Spettabile Reggenza Sette Comuni](#)
- COMUNE: [Gallio](#)
- QUOTA (edificio malga): m 1500
- SUPERFICIE PASCOLO (ha <20, 20-40, > 40)
- ACCESSO E VIABILITÀ (da località abitata più vicina):
da: Gallio
- SENTIERI CAI: N° //
- [AGRITURISMO](#): SI - NO
- PERCORSO CICLOESCURSIONISTICO: SI - NO
- POSSIBILITÀ COMUNICAZIONE:
GSM SI - NO - ADSL SI - NO
- PRODOTTI DI MALGA:
Formaggio di malga, Vezzena, canestrato mezzano, canestrato vecchio, ricotta, burro.
- MALGA: PUBBLICA - PRIVATA
- ALTRE INFORMAZIONI:
I prodotti di malga possono fregiarsi dell'indicazione di qualità “*prodotto di montagna*” (Regolamento (UE) n. 1151/2012, artt. 29-30-31 del Parlamento Europeo e del Consiglio e Regolamento (UE) n. 665/2014 della Commissione
(info <http://www.regione.veneto.it/web/agricoltura-e-foreste/prodotti-di-montagna>)
- ALTRI LINK UTILI:
<http://www.veneto.to/>; <http://www.piave.veneto.it/web/temi/territorio-montano>
<http://www.reggenza.com/malghe-e-viabilita/servizi-delle-malghe/224-malghe-del-comune-di-gallio.html>; <http://www.aprolav.it/>; <http://www.venetoagricoltura.org/basic.php?ID=5292>

[Immagine malga Busa FONDA](#)



MALGA BUSON DI MARCESINA

- UNIONE MONTANA: [Spettabile Reggenza Sette Comuni](#)
- COMUNE: [Asiago](#) (proprietà Comune di Rotzo)
- QUOTA (edificio malga): m 1647
- SUPERFICIE PASCOLO (ha <20, 20-40, > 40)
- ACCESSO E VIABILITÀ (da località abitata più vicina):
da: [Asiago](#)
- SENTIERI CAI: N° [869 B](#)
- AGRITURISMO: SI - NO
- PERCORSO CICLOESCURSIONISTICO: SI - NO
- POSSIBILITÀ COMUNICAZIONE:
GSM SI - NO - ADSL SI - NO
- PRODOTTI DI MALGA:
[Formaggio di malga](#)
- MALGA: PUBBLICA - PRIVATA
- ALTRE INFORMAZIONI:
I prodotti di malga possono fregiarsi dell'indicazione di qualità “*prodotto di montagna*” (Regolamento (UE) n. 1151/2012, artt. 29-30-31 del Parlamento Europeo e del Consiglio e Regolamento (UE) n. 665/2014 della Commissione (info <http://www.regione.veneto.it/web/agricoltura-e-foreste/prodotti-di-montagna>)
- ALTRI LINK UTILI:
<http://www.veneto.to/>; <http://www.piave.veneto.it/web/temi/territorio-montano>
<http://www.reggenza.com/malghe-e-viabilita/servizi-delle-malghe/227-malghe-del-comune-di-rotzo.html>; <http://www.aprolav.it>; <http://www.venetoagricoltura.org/basic.php?ID=5292>

[Immagine](#) malga Buson di Marcesina



MALGA CAMPIGLIA

- UNIONE MONTANA: [Alto Astico](#)
- COMUNE: [Posina](#)
- QUOTA (edificio malga): m 1182
- SUPERFICIE PASCOLO (ha <20, 20-40, > 40)
- ACCESSO E VIABILITÀ (da località abitata più vicina):
da: strada degli Scarubbi
- SENTIERI CAI: N° [370](#)
- AGRITURISMO: SI NO
- PERCORSO CICLOESCURSIONISTICO: SI - NO
- POSSIBILITÀ COMUNICAZIONE:
GSM SI - NO - ADSL SI - NO
- PRODOTTI DI MALGA:
Formaggio di malga, caciotta, ricotta e burro.
- MALGA: PUBBLICA - PRIVATA

- ALTRE INFORMAZIONI:

I prodotti di malga possono fregiarsi dell'indicazione di qualità “*prodotto di montagna*” (Regolamento (UE) n. 1151/2012, artt. 29-30-31 del Parlamento Europeo e del Consiglio e Regolamento (UE) n. 665/2014 della Commissione (info <http://www.regione.veneto.it/web/agricoltura-e-foreste/prodotti-di-montagna>)

- ALTRI LINK UTILI:

<http://www.veneto.eu>; <http://www.piave.veneto.it/web/temi/territorio-montano>
<http://www.aprolav.it>; <http://www.venetoagricoltura.org/basic.php?ID=5292>

[Immagine malga Campiglia](#)



MALGA CAMPOGROSSO

- COMUNITÀ MONTANA: [Agno – Chiampo](#)
- COMUNE: [Recoaro Terme](#)
- QUOTA (edificio malga): m 1475
- SUPERFICIE PASCOLO (ha <20, 20-40, > 40)
- ACCESSO E VIABILITÀ (da località abitata più vicina):
da: [Recoaro Terme](#)
- SENTIERI CAI: N° [125 - 154](#)
- [AGRITURISMO](#): SI - NO
- PERCORSO CICLOESCURSIONISTICO: SI - NO
- POSSIBILITÀ COMUNICAZIONE:
GSM SI - NO - ADSL SI - NO
- PRODOTTI DI MALGA:
[Formaggio di malga, fioretta, tosella, burro](#)
- MALGA: PUBBLICA - PRIVATA

- ALTRE INFORMAZIONI:

I prodotti di malga possono fregiarsi dell'indicazione di qualità “*prodotto di montagna*” (Regolamento (UE) n. 1151/2012, artt. 29-30-31 del Parlamento Europeo e del Consiglio e Regolamento (UE) n. 665/2014 della Commissione
(info <http://www.regione.veneto.it/web/agricoltura-e-foreste/prodotti-di-montagna>)

- ALTRI LINK UTILI:

<http://www.veneto.eu>; <http://www.piave.veneto.it/web/temi/territorio-montano>
<http://www.aprolav.it>; <http://www.venetoagricoltura.org/basic.php?ID=5292>

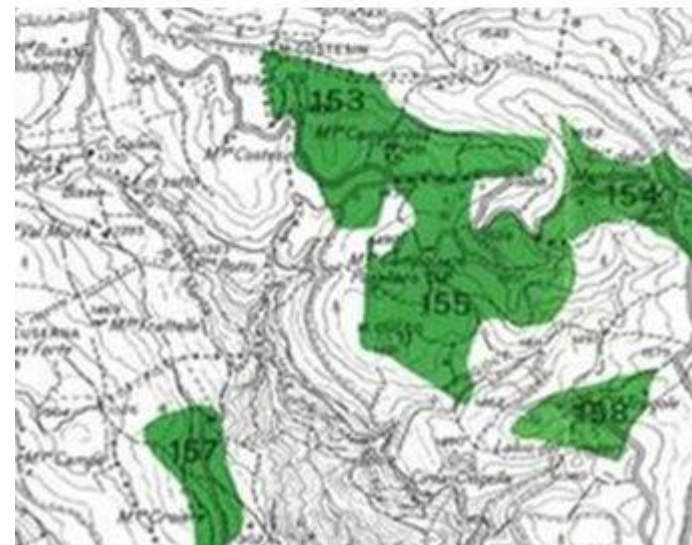
[Immagine malga Campogrosso](#)



MALGA CAMPOROSA'

- UNIONE MONTANA: [Spettabile Reggenza Sette Comuni](#)
- COMUNE: [Rotzo](#) ((proprietà Consorzio Usi Civici Rotzo, San Pietro e Pedescala)
- QUOTA (edificio malga): m 1451
- SUPERFICIE PASCOLO (ha <20, 20-40, > 40)
- ACCESSO E VIABILITÀ (da località abitata più vicina):
da: [Rotzo – Casare delle Mandrielle](#)
- SENTIERI [CAI](#): N° [621](#)
- AGRITURISMO: SI - NO
- PERCORSO CICLOESCURSIONISTICO: SI - NO
- POSSIBILITÀ COMUNICAZIONE:
GSM SI - NO - ADSL SI - NO
- PRODOTTI DI MALGA:
[Formaggio di malga](#)
- MALGA: PUBBLICA - PRIVATA
- ALTRE INFORMAZIONI:
I prodotti di malga possono fregiarsi dell'indicazione di qualità “*prodotto di montagna*” (Regolamento (UE) n. 1151/2012, artt. 29-30-31 del Parlamento Europeo e del Consiglio e Regolamento (UE) n. 665/2014 della Commissione
(info <http://www.regione.veneto.it/web/agricoltura-e-foreste/prodotti-di-montagna>)
- ALTRI LINK UTILI:
<http://www.veneto.to/>; <http://www.piave.veneto.it/web/temi/territorio-montano>
<http://www.reggenza.com/malghe-e-viabilita/servizi-delle-malghe/227-malghe-del-comune-di-rotzo.html>; <http://www.aprolav.it>; <http://www.venetoagricoltura.org/basic.php?ID=5292>

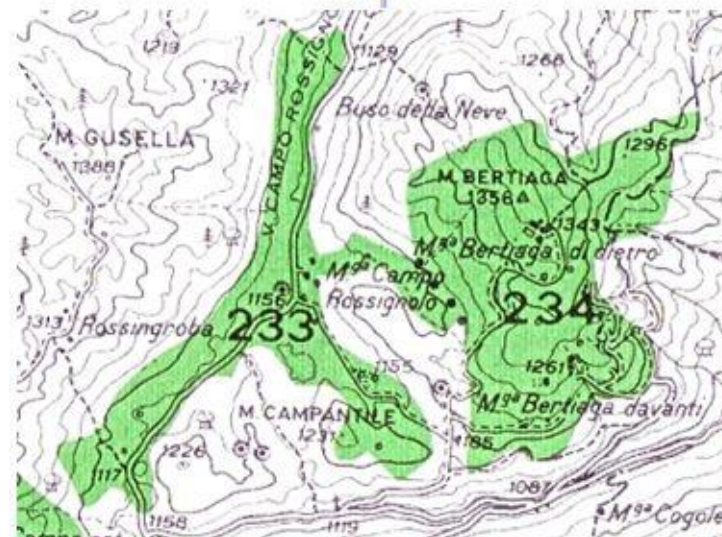
[Immagine malga Camporosà](#)



MALGA CAMPOROSSIGNOLO

- UNIONE MONTANA: [Spettabile Reggenza Sette Comuni](#)
- COMUNE: [Lusiana](#)
- QUOTA (edificio malga): m 1161
- SUPERFICIE PASCOLO (ha <20, 20-40, > 40)
- ACCESSO E VIABILITÀ (da località abitata più vicina):
da: [Lusiana](#)
- SENTIERI CAI: N° //
- [AGRITURISMO](#): SI NO -
- PERCORSO CICLOESCURSIONISTICO: SI - NO
- POSSIBILITÀ COMUNICAZIONE:
GSM SI - NO - ADSL SI - NO
- PRODOTTI DI MALGA:
[Asiago pressato](#), [Asiago fresco](#), [Asiago stagionato](#), [Asiago d'allevo](#), [tosella](#), [caciotte](#), [ricotta](#)
- MALGA: PUBBLICA - PRIVATA
- ALTRE INFORMAZIONI:
I prodotti di malga possono fregiarsi dell'indicazione di qualità “*prodotto di montagna*” (Regolamento (UE) n. 1151/2012, artt. 29-30-31 del Parlamento Europeo e del Consiglio e Regolamento (UE) n. 665/2014 della Commissione
(info <http://www.regione.veneto.it/web/agricoltura-e-foreste/prodotti-di-montagna>)
- ALTRI LINK UTILI:
<http://www.veneto.eu>; <http://www.piave.veneto.it/web/temi/territorio-montano>
<http://www.reggenza.com/malghe-e-viabilita/servizi-delle-malghe/225-malghe-del-comune-di-lusiana.html>; <http://www.aprolav.it>; <http://www.asiagocheese.it/it/>
<http://www.venetoagricoltura.org/basic.php?ID=5292>

[Immagine malga Camporossignolo](#)



MALGA CARRIOLA DETTA MARESCIALLA

- UNIONE MONTANA: [Astico](#)
- COMUNE: [Caltrano](#)
- QUOTA (edificio malga): m 1243
- SUPERFICIE PASCOLO (ha <20, 20-40, > 40)
- ACCESSO E VIABILITÀ (da località abitata più vicina):
da: [Cesuna si prosegue per Pozza del Favero](#)
- SENTIERI CAI: N° //
- [AGRITURISMO](#): SI NO -
- PERCORSO CICLOESCURSIONISTICO: SI - NO
- POSSIBILITÀ COMUNICAZIONE:
GSM SI - NO - ADSL SI - NO
- PRODOTTI DI MALGA:
[Formaggio di malga, Caciotta, burro e ricotta.](#)
- MALGA: PUBBLICA - PRIVATA

- ALTRE INFORMAZIONI:

I prodotti di malga possono fregiarsi dell'indicazione di qualità "prodotto di montagna" (Regolamento (UE) n. 1151/2012, artt. 29-30-31 del Parlamento Europeo e del Consiglio e Regolamento (UE) n. 665/2014 della Commissione
(info <http://www.regione.veneto.it/web/agricoltura-e-foreste/prodotti-di-montagna>)

- ALTRI LINK UTILI:

<http://www.veneto.eu>; <http://www.piave.veneto.it/web/temi/territorio-montano>
<http://www.aprolav.it>; <http://www.venetoagricoltura.org/basic.php?ID=5292>

[Immagine](#) malga Carriola detta Marescialla



MALGA DOSSO DI SOTTO

- UNIONE MONTANA: [Spettabile Reggenza Sette Comuni](#)

- COMUNE: [Asiago](#)

- QUOTA (edificio malga): m 1647

- SUPERFICIE PASCOLO (ha <20, 20-40, > 40)

- ACCESSO E VIABILITÀ (da località abitata più vicina):
da: [Asiago](#)

- SENTIERI CAI: N° //

- AGRITURISMO: SI - NO

- PERCORSO CICLOESCURSIONISTICO: SI - NO

- POSSIBILITÀ COMUNICAZIONE:
GSM SI - NO - ADSL SI - NO

- PRODOTTI DI MALGA:
[Asiago fresco](#) e [Asiago d'alleva](#)

- MALGA: PUBBLICA - PRIVATA

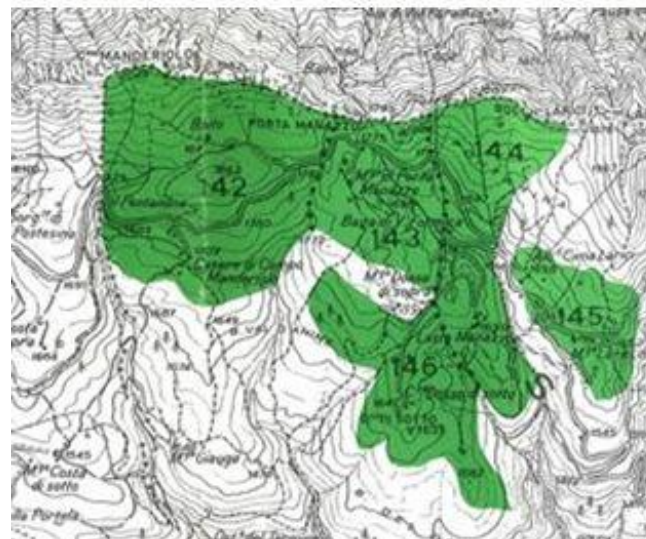
- ALTRE INFORMAZIONI:

I prodotti di malga possono fregiarsi dell'indicazione di qualità “*prodotto di montagna*” (Regolamento (UE) n. 1151/2012, artt. 29-30-31 del Parlamento Europeo e del Consiglio e Regolamento (UE) n. 665/2014 della Commissione ([info http://www.regione.veneto.it/web/agricoltura-e-foreste/prodotti-di-montagna](http://www.regione.veneto.it/web/agricoltura-e-foreste/prodotti-di-montagna)))

- ALTRI LINK UTILI:

<http://www.veneto.to/>; <http://www.piave.veneto.it/web/temi/territorio-montano>
<http://www.reggenza.com/malghe-e-viabilita/servizi-delle-malghe/220-malghe-del-comune-di-asiago.html>; <http://www.aprolav.it>; <http://www.asiagocheese.it/it/>
<http://www.venetoagricoltura.org/basic.php?ID=5292>

Immagine malga Dosso di Sotto



MALGA FONDI

- UNIONE MONTANA: [Astico](#)
- COMUNE: [Caltrano](#)
- QUOTA (edificio malga): m 1303
- SUPERFICIE PASCOLO (ha <20, 20-40, > 40)
- ACCESSO E VIABILITÀ (da località abitata più vicina):
da: [Caltrano - Lusiana](#)
- SENTIERI CAI: N° //
- AGRITURISMO: SI NO
- PERCORSO CICLOESCURSIONISTICO: SI - NO
- POSSIBILITÀ COMUNICAZIONE:
GSM SI - NO - ADSL SI - NO
- PRODOTTI DI MALGA:
[Formaggio di malga, Caciotta, burro e ricotta.](#)
- MALGA: PUBBLICA - PRIVATA

- ALTRE INFORMAZIONI:

I prodotti di malga possono fregiarsi dell'indicazione di qualità “*prodotto di montagna*” (Regolamento (UE) n. 1151/2012, artt. 29-30-31 del Parlamento Europeo e del Consiglio e Regolamento (UE) n. 665/2014 della Commissione (info <http://www.regione.veneto.it/web/agricoltura-e-foreste/prodotti-di-montagna>)

- ALTRI LINK UTILI:

<http://www.veneto.eu>; <http://www.piave.veneto.it/web/temi/territorio-montano>
<http://www.aprolav.it>; <http://www.venetoagricoltura.org/basic.php?ID=5292>

[Immagine malga Fondi](#)



MALGA GASPARINI

- UNIONE MONTANA: Valbrenta
- COMUNE: Solagna
- QUOTA (edificio malga): m 1212
- SUPERFICIE PASCOLO (ha <20, >20- 40, > 40)
- ACCESSO E VIABILITÀ (da località abitata più vicina):
da: Camposolagna
- SENTIERI CAI: N°//
- AGRITURISMO: SI - NO
- PERCORSO CICLOESCURSIONISTICO: SI - NO
- POSSIBILITÀ COMUNICAZIONE:
GSM SI - NO - ADSL SI - NO
- PRODOTTI DI MALGA:
Morlacco e Bastardo
- MALGA: PUBBLICA - PRIVATA

- ALTRE INFORMAZIONI:

I prodotti di malga possono fregiarsi dell'indicazione di qualità “*prodotto di montagna*” (Regolamento (UE) n. 1151/2012, artt. 29-30-31 del Parlamento Europeo e del Consiglio e Regolamento (UE) n. 665/2014 della Commissione (info <http://www.regione.veneto.it/web/agricoltura-e-foreste/prodotti-di-montagna>)

- ALTRI LINK UTILI:

<http://www.veneto.to/>; <http://www.piave.veneto.it/web/temi/territorio-montano>
<http://www.aprolav.it>; <http://www.venetoagricoltura.org/basic.php?ID=5292>

Immagine malga Gasparini



MALGA II LOTTO MARCESINA

- UNIONE MONTANA: [Spettabile Reggenza Sette Comuni](#)
- COMUNE: [Enego](#)
- QUOTA (edificio malga): **m 1320**
- SUPERFICIE PASCOLO (ha <20, 20-40, > 40)
- ACCESSO E VIABILITÀ (da località abitata più vicina):
da: [Marcesina](#)
- SENTIERI CAI: N°//
- AGRITURISMO: SI - NO
- PERCORSO CICLOESCURSIONISTICO: SI - NO
- POSSIBILITÀ COMUNICAZIONE:
GSM SI - NO - ADSL SI - NO
- PRODOTTI DI MALGA:
DI MALGA:
[Asiago fresco](#), [Asiago d'allevato](#), [Asiago stravecchio](#), [tosella](#), [ricotta](#), [burro](#)
- MALGA: PUBBLICA - PRIVATA

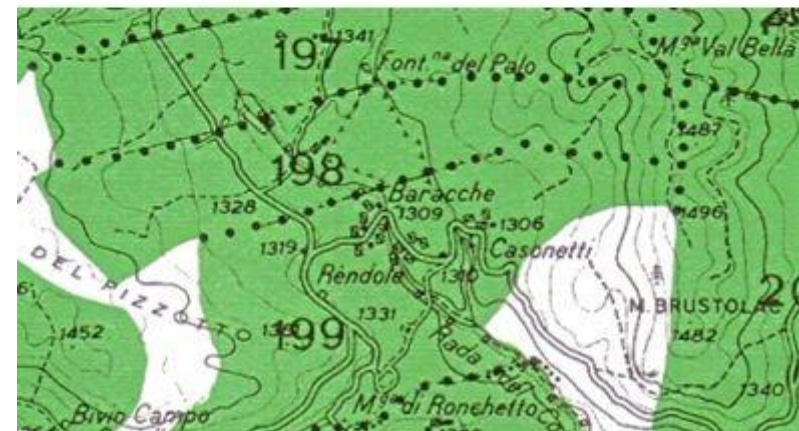
- ALTRE INFORMAZIONI:

I prodotti di malga possono fregiarsi dell'indicazione di qualità “*prodotto di montagna*” (Regolamento (UE) n. 1151/2012, artt. 29-30-31 del Parlamento Europeo e del Consiglio e Regolamento (UE) n. 665/2014 della Commissione (info <http://www.regione.veneto.it/web/agricoltura-e-foreste/prodotti-di-montagna>)

- ALTRI LINK UTILI:

<http://www.veneto.eu>; <http://www.piave.veneto.it/web/temi/territorio-montano>
<http://www.reggenza.com/malghe-e-viabilita/servizi-delle-malghe/222-malghe-del-comune-di-enego.html>; <http://www.aprolav.it>; <http://www.asiagocheese.it/it/>
<http://www.venetoagricoltura.org/basic.php?ID=5292>

Immagine malga II Lotto Marcesina



MALGA I° LOTTO VALMARON

- UNIONE MONTANA: [Spettabile Reggenza Sette Comuni](#)
- COMUNE: [Enego](#)
- QUOTA (edificio malga): m 1320
- SUPERFICIE PASCOLO (ha <20, 20-40, > 40)
- ACCESSO E VIABILITÀ (da località abitata più vicina):
da: Enego
- SENTIERI CAI: N° 869 B
- AGRITURISMO: SI NO -
- PERCORSO CICLOESCURSIONISTICO: SI - NO
- POSSIBILITÀ COMUNICAZIONE:
GSM SI - NO - ADSL SI - NO
- PRODOTTI DI MALGA:
Tosella, Asiago d'alleva, Asiago mezzano, Asiago stravecchio, burro e ricotta.
- MALGA: PUBBLICA - PRIVATA
- ALTRE INFORMAZIONI:
I prodotti di malga possono fregiarsi dell'indicazione di qualità "prodotto di montagna" (Regolamento (UE) n. 1151/2012, artt. 29-30-31 del Parlamento Europeo e del Consiglio e Regolamento (UE) n. 665/2014 della Commissione
(info <http://www.regione.veneto.it/web/agricoltura-e-foreste/prodotti-di-montagna>)
- ALTRI LINK UTILI:
<http://www.veneto.eu>; <http://www.piave.veneto.it/web/temi/territorio-montano>
<http://www.reggenza.com/malghe-e-viabilita/servizi-delle-malghe/222-malghe-del-comune-di-enego.html>; <http://www.aprolav.it>; <http://www.venetoagricoltura.org/basic.php?ID=5292>
<http://www.asiagocheese.it/it/>

[Immagine malga I° Lotto Valmaron](#)



MALGA III° LOTTO VALMARON

- UNIONE MONTANA: [Spettabile Reggenza Sette Comuni](#)

- COMUNE: [Enego](#)

- QUOTA (edificio malga): m 1350

- SUPERFICIE PASCOLO (ha <20, 20-40, > 40)

- ACCESSO E VIABILITÀ (da località abitata più vicina):
da: Enego

- SENTIERI CAI: N° //

- AGRITURISMO: SI NO -

- PERCORSO CICLOESCURSIONISTICO: SI - NO

- POSSIBILITÀ COMUNICAZIONE:
GSM SI - NO - ADSL SI - NO

- PRODOTTI DI MALGA:
Formaggio di malga, tosella, ricotta, burro

- MALGA: PUBBLICA - PRIVATA

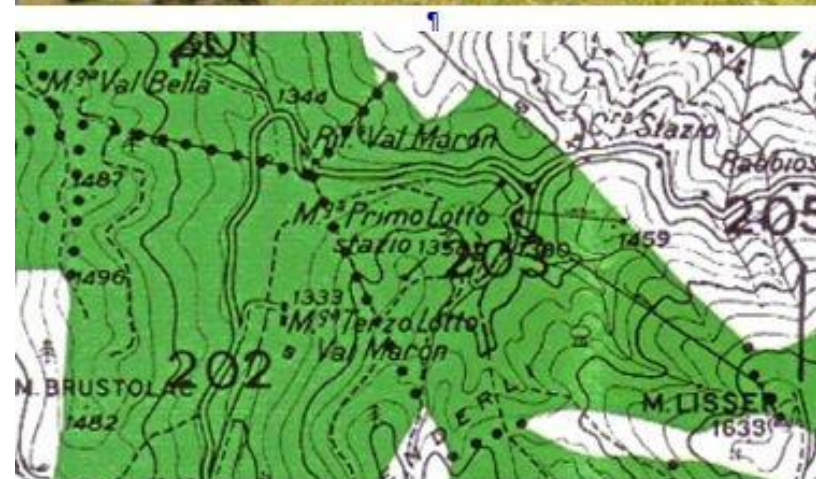
- ALTRE INFORMAZIONI:

I prodotti di malga possono fregiarsi dell'indicazione di qualità "prodotto di montagna" (Regolamento (UE) n. 1151/2012, artt. 29-30-31 del Parlamento Europeo e del Consiglio e Regolamento (UE) n. 665/2014 della Commissione
(info <http://www.regione.veneto.it/web/agricoltura-e-foreste/prodotti-di-montagna>)

- ALTRI LINK UTILI:

<http://www.veneto.eu>; <http://www.piave.veneto.it/web/temi/territorio-montano>
<http://www.reggenza.com/malghe-e-viabilita/servizi-delle-malghe/222-malghe-del-comune-di-enego.html>; <http://www.aprolav.it>; <http://www.venetoagricoltura.org/basic.php?ID=5292>

[Immagine malga III° lotto Valmaron](#)



MALGA IV LOTTO VALMARON (CAMPETTI)

- UNIONE MONTANA: [Spettabile Reggenza Sette Comuni](#)

- COMUNE: Enego

- QUOTA (edificio malga): m 1407

- SUPERFICIE PASCOLO (ha <20, 20-40, > 40)

- ACCESSO E VIABILITÀ (da località abitata più vicina):
da: Enego

- SENTIERI CAI: N°//

- AGRITURISMO: SI - NO

- PERCORSO CICLOESCURSIONISTICO: SI - NO

- POSSIBILITÀ COMUNICAZIONE:
GSM SI - NO - ADSL SI - NO

PRODOTTI DI MALGA: Pecorino

- MALGA: PUBBLICA - PRIVATA

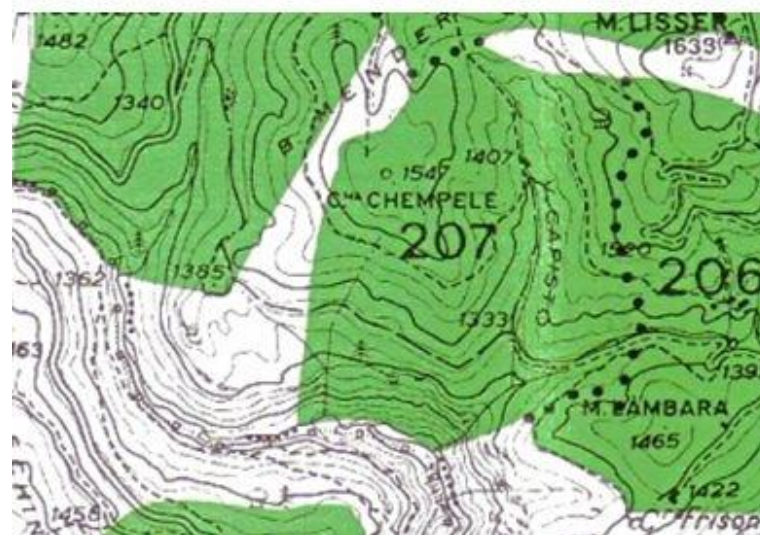
- ALTRE INFORMAZIONI:

I prodotti di malga possono fregiarsi dell'indicazione di qualità “*prodotto di montagna*” (Regolamento (UE) n. 1151/2012, artt. 29-30-31 del Parlamento Europeo e del Consiglio e Regolamento (UE) n. 665/2014 della Commissione (info <http://www.regione.veneto.it/web/agricoltura-e-foreste/prodotti-di-montagna>)

- ALTRI LINK UTILI:

<http://www.veneto.eu>; <http://www.piave.veneto.it/web/temi/territorio-montano>
<http://www.reggenza.com/malghe-e-viabilita/servizi-delle-malghe/222-malghe-del-comune-di-enego.html>; <http://www.aprolav.it>;
<http://www.venetoagricoltura.org/basic.php?ID=5292>

Immagine malga IV Lotto Valmaron (Campetti)



MALGA LARICI DI SOTTO

- UNIONE MONTANA: [Spettabile Reggenza Sette Comuni](#)
- COMUNE: [Asiago](#) (proprietà [Lusiana](#))
- QUOTA (edificio malga): m 1625
- SUPERFICIE PASCOLO (ha <20, 20-40, > 40)
- ACCESSO E VIABILITÀ (da località abitata più vicina):
da: [Asiago](#), [Campoverve](#)
- SENTIERI CAI: N° [826](#)
- [AGRITURISMO](#): SI NO -
- PERCORSO CICLOESCURSIONISTICO: SI - NO
- POSSIBILITÀ COMUNICAZIONE:
GSM SI - NO - ADSL SI - NO
- PRODOTTI DI MALGA:
[Asiago pressato](#), [Asiago fresco](#), [Asiago d'alleva](#), [tosella](#), [caciotta](#), [ricotta](#), [burro](#)
- MALGA: PUBBLICA - PRIVATA
- ALTRE INFORMAZIONI:
I prodotti di malga possono fregiarsi dell'indicazione di qualità “*prodotto di montagna*” (Regolamento (UE) n. 1151/2012, artt. 29-30-31 del Parlamento Europeo e del Consiglio e Regolamento (UE) n. 665/2014 della Commissione
(info <http://www.regione.veneto.it/web/agricoltura-e-foreste/prodotti-di-montagna>)
- ALTRI LINK UTILI:
<http://www.veneto.eu>; <http://www.piave.veneto.it/web/temi/territorio-montano>
<http://www.reggenza.com/malghe-e-viabilita/servizi-delle-malghe/225-malghe-del-comune-di-lusiana.html>; <http://www.aprolav.it>; <http://www.asiagochese.it/it/>
<http://www.venetoagricoltura.org/basic.php?ID=5292>

[Immagine malga Larici di Sotto](#)



MALGA MANDRIELLE NUOVO PATRIMONIO

- UNIONE MONTANA: [Spettabile Reggenza Sette Comuni](#)
- COMUNE: [Rotzo](#) (proprietà Consorzio Usi Civici Rotzo, San Pietro e Pedescala)
- QUOTA (edificio malga): **m 1559**
- SUPERFICIE PASCOLO (ha <20, 20-40, > 40)
- ACCESSO E VIABILITÀ (da località abitata più vicina):
da: [Marcesina](#) (Comune di Asiago)
- SENTIERI CAI: N° //
- [AGRITURISMO](#): SI - NO
- PERCORSO CICLOESCURSIONISTICO: SI - NO
- POSSIBILITÀ COMUNICAZIONE:
GSM SI - NO - ADSL SI - NO
- PRODOTTI DI MALGA:
[Formaggio di malga, tosella, caciotta](#)
- IN PARCO NATURALE: SI - NO
- MALGA: PUBBLICA - PRIVATA
- ALTRE INFORMAZIONI:
I prodotti di malga possono fregiarsi dell'indicazione di qualità “*prodotto di montagna*” (Regolamento (UE) n. 1151/2012, artt. 29-30-31 del Parlamento Europeo e del Consiglio e Regolamento (UE) n. 665/2014 della Commissione (info <http://www.regione.veneto.it/web/agricoltura-e-foreste/prodotti-di-montagna>)
- ALTRI LINK UTILI:
<http://www.veneto.eu>; <http://www.piave.veneto.it/web/temi/territorio-montano>
<http://www.reggenza.com/malghe-e-viabilita/servizi-delle-malghe/227-malghe-del-comune-di-rotzo.html>; <http://www.aprolav.it>; <http://www.venetoagricoltura.org/basic.php?ID=5292>

[Immagine malga Mandrielle Nuovo Patrimonio](#)



MALGA MANDRIELLE VECCHIO PATRIMONIO

- UNIONE MONTANA: [Spettabile Reggenza Sette Comuni](#)
- COMUNE: [Rotzo](#) (proprietà Consorzio Usi Civici Rotzo, San Pietro e Pedescala)
- QUOTA (edificio malga): m 1586
- SUPERFICIE PASCOLO (ha <20, 20-40, > 40)
- ACCESSO E VIABILITÀ (da località abitata più vicina):
da: [Campolongo](#)
- SENTIERI CAI: N°//
- AGRITURISMO: SI - NO
- PERCORSO CICLOESCURSIONISTICO: SI - NO
- POSSIBILITÀ COMUNICAZIONE:
GSM SI - NO - ADSL SI - NO
- PRODOTTI DI MALGA:
[Formaggio di malga, burro](#)
- MALGA: PUBBLICA - PRIVATA
- ALTRE INFORMAZIONI:
I prodotti di malga possono fregiarsi dell'indicazione di qualità “*prodotto di montagna*” (Regolamento (UE) n. 1151/2012, artt. 29-30-31 del Parlamento Europeo e del Consiglio e Regolamento (UE) n. 665/2014 della Commissione
(info <http://www.regione.veneto.it/web/agricoltura-e-foreste/prodotti-di-montagna>)
- ALTRI LINK UTILI:
<http://www.veneto.eu>; <http://www.piave.veneto.it/web/temi/territorio-montano>
<http://www.reggenza.com/malghe-e-viabilita/servizi-delle-malghe/227-malghe-del-comune-di-rotzo.html>; <http://www.aprolav.it>; <http://www.venetoagricoltura.org/basic.php?ID=5292>

Immagine malga Mandrielle Vecchio Patrimonio



MALGA MELEGNON

- UNIONE MONTANA: [Alto Astico](#)
- COMUNE: [Arsiero](#)
- QUOTA (edificio malga): m 1600
- SUPERFICIE PASCOLO (ha <20, 20-40, > 40)
- ACCESSO E VIABILITÀ (da località abitata più vicina):
da: Strada provinciale 64 direzione Folgaria
- SENTIERI CAI: N° //
- AGRITURISMO: SI - NO
- PERCORSO CICLOESCURSIONISTICO: SI - NO
- POSSIBILITÀ COMUNICAZIONE:
GSM SI - NO - ADSL SI - NO
- PRODOTTI DI MALGA:
Tosella, formaggio di malga mezzano, ricotta.
- MALGA: PUBBLICA - PRIVATA
- ALTRE INFORMAZIONI:
I prodotti di malga possono fregiarsi dell'indicazione di qualità “*prodotto di montagna*” (Regolamento (UE) n. 1151/2012, artt. 29-30-31 del Parlamento Europeo e del Consiglio e Regolamento (UE) n. 665/2014 della Commissione
(info <http://www.regione.veneto.it/web/agricoltura-e-foreste/prodotti-di-montagna>)
- ALTRI LINK UTILI:
<http://www.veneto.to/>; <http://www.piave.veneto.it/web/temi/territorio-montano>
<http://www.reggenza.com/malghe-e-viabilita/servizi-delle-malghe/224-malghe-del-comune-di-gallio.html>; <http://www.aprolav.it/>; <http://www.venetoagricoltura.org/basic.php?ID=5292>

Immagine malga Melegnon



MALGA MELETTA LEMERLE

- UNIONE MONTANA: [Spettabile Reggenza Sette Comuni](#)
- COMUNE: [Gallio](#)
- QUOTA (edificio malga): m 1650
- SUPERFICIE PASCOLO (ha <20, 20-40, >40)
- ACCESSO E VIABILITÀ (da località abitata più vicina):
da: [Gallio](#)
- SENTIERI CAI: N°//
- AGRITURISMO: SI - NO
- PERCORSO CICLOESCURSIONISTICO: SI - NO
- POSSIBILITÀ COMUNICAZIONE:
GSM SI - NO - ADSL SI - NO
- PRODOTTI DI MALGA:
[Formaggio di malga, ricotta e burro](#)
- MALGA: PUBBLICA - PRIVATA

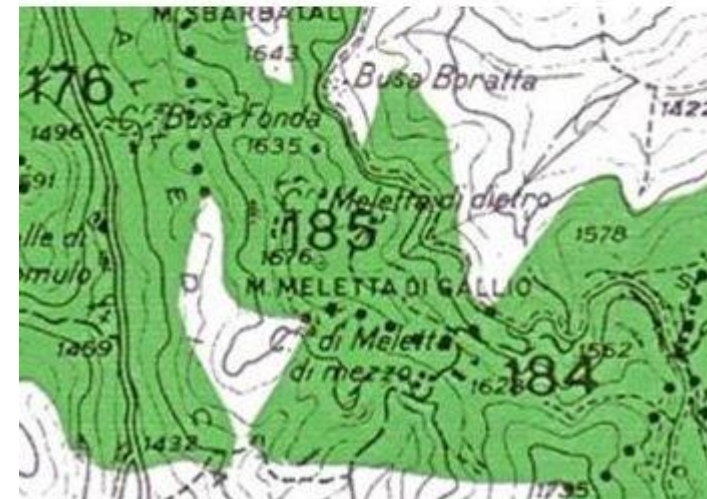
- ALTRE INFORMAZIONI:

I prodotti di malga possono fregiarsi dell'indicazione di qualità "prodotto di montagna" (Regolamento (UE) n. 1151/2012, artt. 29-30-31 del Parlamento Europeo e del Consiglio e Regolamento (UE) n. 665/2014 della Commissione ([info http://www.regione.veneto.it/web/agricoltura-e-foreste/prodotti-di-montagna](http://www.regione.veneto.it/web/agricoltura-e-foreste/prodotti-di-montagna)))

- ALTRI LINK UTILI:

<http://www.veneto.to/>; <http://www.piave.veneto.it/web/temi/territorio-montano>
<http://www.reggenza.com/malghe-e-viabilita/servizi-delle-malghe/224-malghe-del-comune-di-gallio.html>; <http://www.aprolav.it>;
<http://www.venetoagricoltura.org/basic.php?ID=5292>

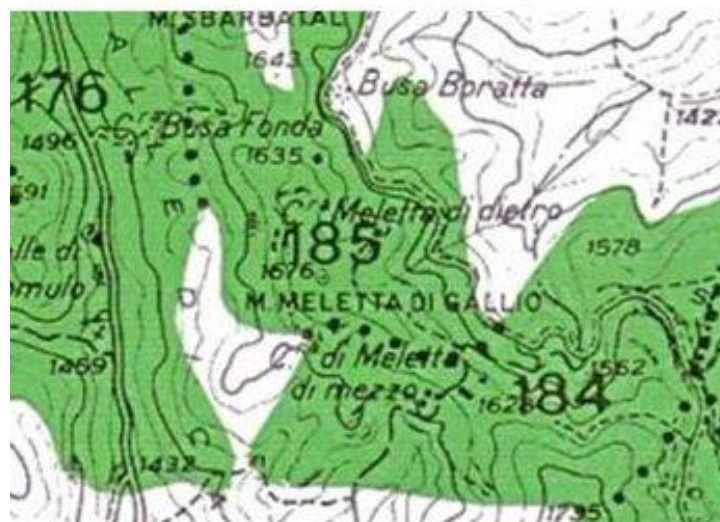
[Immagine malga Meletta Lemerle](#)



MALGA MELETTA RISTECCO

- UNIONE MONTANA: [Spettabile Reggenza Sette Comuni](#)
- COMUNE: [Gallio](#)
- QUOTA (edificio malga): m 1618
- SUPERFICIE PASCOLO (ha <20, 20-40, >40)
- ACCESSO E VIABILITÀ (da località abitata più vicina):
da: [Gallio](#)
- SENTIERI CAI: N° //
- AGRITURISMO: SI - NO
- PERCORSO CICLOESCURSIONISTICO: SI - NO
- POSSIBILITÀ COMUNICAZIONE:
GSM SI - NO - ADSL SI - NO
- PRODOTTI DI MALGA:
[Formaggio di malga, ricotta e burro](#)
- MALGA: PUBBLICA - PRIVATA
- ALTRE INFORMAZIONI:
- ALTRE INFORMAZIONI:
I prodotti di malga possono fregiarsi dell'indicazione di qualità “*prodotto di montagna*” (Regolamento (UE) n. 1151/2012, artt. 29-30-31 del Parlamento Europeo e del Consiglio e Regolamento (UE) n. 665/2014 della Commissione (info <http://www.regione.veneto.it/web/agricoltura-e-foreste/prodotti-di-montagna>)
- ALTRI LINK UTILI:
<http://www.veneto.to/>; <http://www.piave.veneto.it/web/temi/territorio-montano>
<http://www.reggenza.com/malghe-e-viabilita/servizi-delle-malghe/224-malghe-del-comune-di-gallio.html>; <http://www.aprolav.it>;
<http://www.venetoagricoltura.org/basic.php?ID=5292>

[Immagine](#) malga Meletta Ristecco



MALGA MONTAGNANUOVA DI DIETRO

- UNIONE MONTANA: [Spettabile Reggenza Sette Comuni](#)
- COMUNE: [Conco](#)
- QUOTA (edificio malga): m 1308
- SUPERFICIE PASCOLO (ha <20, 20-40, > 40)
- ACCESSO E VIABILITÀ (da località abitata più vicina):
da: [Conco](#)
- SENTIERI CAI: N°//
- AGRITURISMO: SI - NO
- PERCORSO CICLOESCURSIONISTICO: SI - NO
- POSSIBILITÀ COMUNICAZIONE:
GSM SI - NO - ADSL SI - NO
- PRODOTTI DI MALGA:
[Formaggio di malga, ricotta e burro](#)
- MALGA: PUBBLICA - PRIVATA

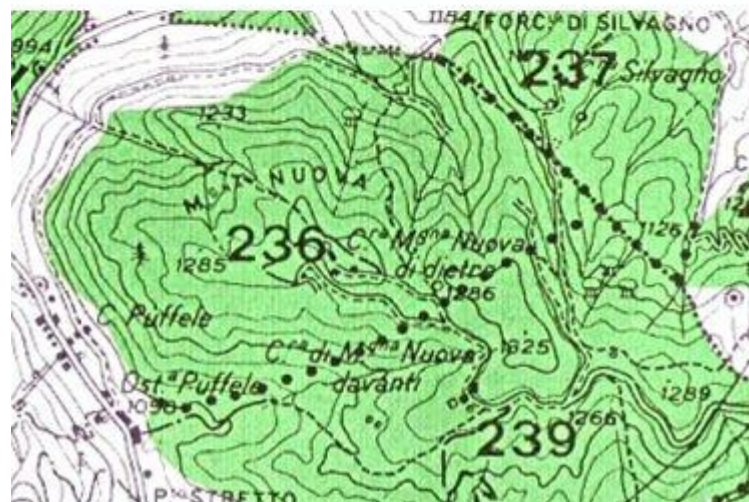
- ALTRE INFORMAZIONI:

I prodotti di malga possono fregiarsi dell'indicazione di qualità "prodotto di montagna" (Regolamento (UE) n. 1151/2012, artt. 29-30-31 del Parlamento Europeo e del Consiglio e Regolamento (UE) n. 665/2014 della Commissione (info <http://www.regione.veneto.it/web/agricoltura-e-foreste/prodotti-di-montagna>)

- ALTRI LINK UTILI:

<http://www.veneto.eu>; <http://www.piave.veneto.it/web/temi/territorio-montano>
<http://www.reggenza.com/malghe-e-viabilita/servizi-delle-malghe/221-malghe-del-comune-di-conco.html>; <http://www.aprolav.it>;
<http://www.venetoagricoltura.org/basic.php?ID=5292>

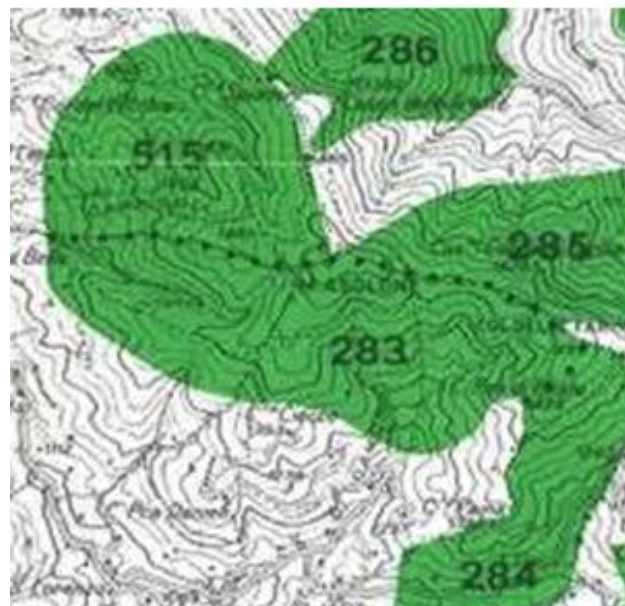
Immagine malga Montagnanuova Di Dietro



MALGA MONTE ASOLONE

- UNIONE MONTANA: [Valbrenta](#)
- COMUNE: [Pove del Grappa](#)
- QUOTA (edificio malga): m **1400**
- SUPERFICIE PASCOLO (ha <20, 20-40, >40)
- ACCESSO E VIABILITÀ (da località abitata più vicina):
da: [Pove del Grappa](#)
- SENTIERI CAI: N° //
- AGRITURISMO: SI - NO
- PERCORSO CICLOESCURSIONISTICO: SI - NO
- POSSIBILITÀ COMUNICAZIONE:
GSM SI - NO - ADSL SI - NO
- PRODOTTI DI MALGA:
[Morlacco](#), [Bastardo](#), [Asolone](#), [Ricotta](#), [Yogurt Naturale](#)
- MALGA: PUBBLICA - PRIVATA
- ALTRE INFORMAZIONI:
- ALTRE INFORMAZIONI:
I prodotti di malga possono fregiarsi dell'indicazione di qualità “*prodotto di montagna*” (Regolamento (UE) n. 1151/2012, artt. 29-30-31 del Parlamento Europeo e del Consiglio e Regolamento (UE) n. 665/2014 della Commissione (info <http://www.regione.veneto.it/web/agricoltura-e-foreste/prodotti-di-montagna>)
- ALTRI LINK UTILI:
<http://www.veneto.to/>; <http://www.piave.veneto.it/web/temi/territorio-montano>
<http://www.aprolav.it>; <http://www.venetoagricoltura.org/basic.php?ID=5292>

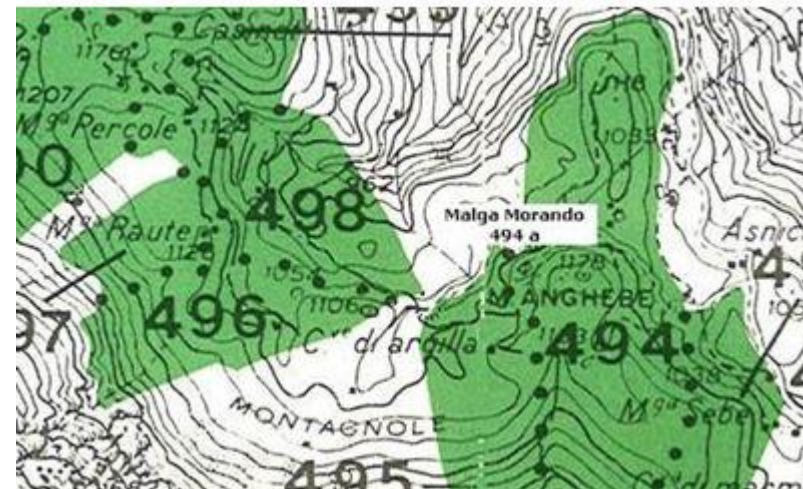
Immagine malga Monte Asolone



MALGA MORANDO

- COMUNITA' MONTANA: [Agno-Chiampo](#)
- COMUNE: [Recoaro Terme](#)
- QUOTA (edificio malga): m **1098**
- SUPERFICIE PASCOLO (ha <20, 20-40, >40)
- ACCESSO E VIABILITÀ (da località abitata più vicina):
da: [Recoaro Terme](#)
- SENTIERI CAI: N° [120](#)
- AGRITURISMO: SI - NO
- PERCORSO CICLOESCURSIONISTICO: SI - NO
- POSSIBILITÀ COMUNICAZIONE:
GSM SI - NO - ADSL SI - NO
- PRODOTTI DI MALGA:
[Formaggio di malga, fioretta, ricotta e burro](#)
- MALGA: PUBBLICA - PRIVATA
- ALTRE INFORMAZIONI:
I prodotti di malga possono fregiarsi dell'indicazione di qualità "prodotto di montagna" (Regolamento (UE) n. 1151/2012, artt. 29-30-31 del Parlamento Europeo e del Consiglio e Regolamento (UE) n. 665/2014 della Commissione (info <http://www.regione.veneto.it/web/agricoltura-e-foreste/prodotti-di-montagna>)
- ALTRI LINK UTILI:
<http://www.veneto.to/>; <http://www.piave.veneto.it/web/temi/territorio-montano>
<http://www.aprolav.it>; <http://www.venetoagricoltura.org/basic.php?ID=5292>

[Immagine malga Morando](#)



MALGA MOSCHE OVEST

- UNIONE MONTANA: [Spettabile Reggenza Sette Comuni](#)

- COMUNE: [Asiago](#)

- QUOTA (edificio malga): m 1072

- SUPERFICIE PASCOLO (ha <20, 20-40, > 40)

- ACCESSO E VIABILITÀ (da località abitata più vicina):
da: [Asiago](#)

- SENTIERI CAI: N°//

- AGRITURISMO: SI - NO

- PERCORSO CICLOESCURSIONISTICO: SI - NO

- POSSIBILITÀ COMUNICAZIONE:
GSM SI - NO - ADSL SI - NO

- PRODOTTI DI MALGA:
Formaggio di malga, ricotta, burro

- MALGA: PUBBLICA - PRIVATA

- ALTRE INFORMAZIONI:

I prodotti di malga possono fregiarsi dell'indicazione di qualità "prodotto di montagna" (Regolamento (UE) n. 1151/2012, artt. 29-30-31 del Parlamento Europeo e del Consiglio e Regolamento (UE) n. 665/2014 della Commissione info <http://www.regione.veneto.it/web/agricoltura-e-foreste/prodotti-di-montagna>)

- ALTRI LINK UTILI:

<http://www.veneto.to/>; <http://www.piave.veneto.it/web/temi/territorio-montano>
<http://www.reggenza.com/malghe-e-viabilita/servizi-delle-malghe/220-malghe-del-comune-di-asiago.html>; <http://www.aprolav.it>;
<http://www.venetoagricoltura.org/basic.php?ID=5292>

[Immagine](#) malga Mosche Ovest



MALGA NOVEGNO

- UNIONE MONTANA: [Pasubio Alto Vicentino](#)
- COMUNE: [Schio](#)
- QUOTA (edificio malga): m 1502
- SUPERFICIE PASCOLO (ha <20, 20-40, > 40)
- ACCESSO E VIABILITÀ (da località abitata più vicina):
da: [Schio](#)
- SENTIERI CAI: //
- [AGRITURISMO](#): SI - NO
- PERCORSO CICLOESCURSIONISTICO: SI - NO
- POSSIBILITÀ COMUNICAZIONE:
GSM SI - NO - ADSL SI - NO
- PRODOTTI DI MALGA:
[Formaggio di malga, ricotta e burro](#)
- MALGA: PUBBLICA - PRIVATA

- ALTRE INFORMAZIONI:

I prodotti di malga possono fregiarsi dell'indicazione di qualità "prodotto di montagna" (Regolamento (UE) n. 1151/2012, artt. 29-30-31 del Parlamento Europeo e del Consiglio e Regolamento (UE) n. 665/2014 della Commissione (info <http://www.regione.veneto.it/web/agricoltura-e-foreste/prodotti-di-montagna>)

- ALTRI LINK UTILI:

<http://www.veneto.eu>; <http://www.piave.veneto.it/web/temi/territorio-montano>
<http://www.aprolav.it>; <http://www.venetoagricoltura.org/basic.php?ID=5292>

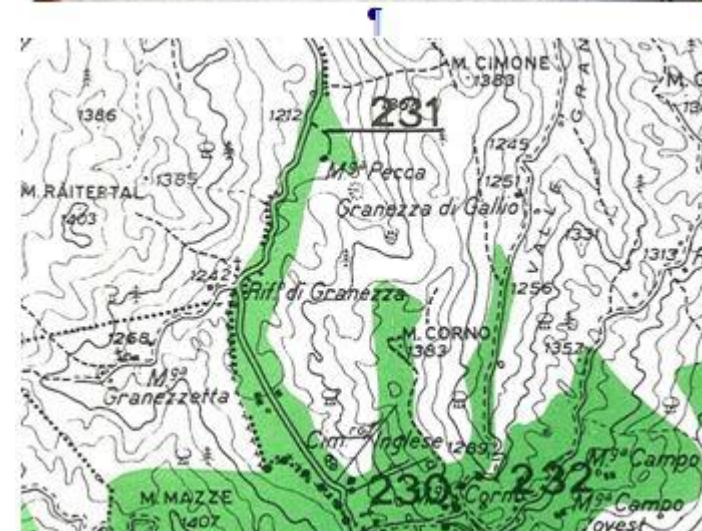
[Immagine](#) malga Novegno



MALGA PIAN DI GRANEZZA

- UNIONE MONTANA: [Spettabile Reggenza Sette Comuni](#)
- COMUNE: [Lusiana](#)
- QUOTA (edificio malga): **m 1240**
- SUPERFICIE PASCOLO (ha <20, 20 - 40, > 40)
- ACCESSO E VIABILITÀ (da località abitata più vicina):
da: **Lusiana**
- SENTIERI CAI: N° 888
- **AGRITURISMO**: SI NO -
- PERCORSO CICLOESCURSIONISTICO: SI - NO
- POSSIBILITÀ COMUNICAZIONE:
GSM SI - NO - ADSL SI - NO
- PRODOTTI DI MALGA:
Asiago pressato, Asiago d'allevato, Asiago mezzano, Asiago stagionato e Asiago stravecchio
- MALGA: PUBBLICA - PRIVATA
- ALTRE INFORMAZIONI:
I prodotti di malga possono fregiarsi dell'indicazione di qualità “*prodotto di montagna*” (Regolamento (UE) n. 1151/2012, artt. 29-30-31 del Parlamento Europeo e del Consiglio e Regolamento (UE) n. 665/2014 della Commissione (info <http://www.regione.veneto.it/web/agricoltura-e-foreste/prodotti-di-montagna>)
- ALTRI LINK UTILI:
<http://www.veneto.eu>; <http://www.piave.veneto.it/web/temi/territorio-montano>
<http://www.reggenza.com/malghe-e-viabilita/servizi-delle-malghe/225-malghe-del-comune-di-lusiana.html>; <http://www.aprolav.it>; <http://www.asiagocheese.it/it/>
<http://www.venetoagricoltura.org/basic.php?ID=5292>

[Immagine](#) malga Pian di Granezza



MALGA PIZZEGORO

- COMUNITÀ MONTANA: [Agno – Chiampo](#)
- COMUNE: [Recoaro Terme](#)
- QUOTA (edificio malga): m 1014
- SUPERFICIE PASCOLO (ha <20, 20-40, > 40)
- ACCESSO E VIABILITÀ (da località abitata più vicina):
da: [Recoaro Terme](#)
- SENTIERI CAI: N° 120
- AGRITURISMO: SI NO
- PERCORSO CICLOESCURSIONISTICO: SI - NO
- POSSIBILITÀ COMUNICAZIONE:
GSM SI - NO - ADSL SI - NO
- PRODOTTI DI MALGA:
Formaggio di malga e ricotta affumicata
- MALGA: PUBBLICA - PRIVATA
- ALTRE INFORMAZIONI:
I prodotti di malga possono fregiarsi dell'indicazione di qualità “*prodotto di montagna*” (Regolamento (UE) n. 1151/2012, artt. 29-30-31 del Parlamento Europeo e del Consiglio e Regolamento (UE) n. 665/2014 della Commissione (info <http://www.regione.veneto.it/web/agricoltura-e-foreste/prodotti-di-montagna>)
- ALTRI LINK UTILI:
<http://www.veneto.eu>; <http://www.piave.veneto.it/web/temi/territorio-montano>
<http://www.aprolav.it>; <http://www.venetoagricoltura.org/basic.php?ID=5292>

Immagine malga [Pizzegoro](#)



MALGA PORTA MANAZZO

- UNIONE MONTANA: [Spettabile Reggenza Sette Comuni](#)
- COMUNE: [Asiago](#)
- QUOTA (edificio malga): **m 1738**
- SUPERFICIE PASCOLO (ha <20, 20-40, > 40)
- ACCESSO E VIABILITÀ (da località abitata più vicina):
da: [Asiago](#), [Camporovere](#)
- SENTIERI CAI: N° [220](#)
- [AGRITURISMO](#): SI NO -
- PERCORSO CICLOESCURSIONISTICO: SI - NO
- POSSIBILITÀ COMUNICAZIONE:
GSM SI - NO - ADSL SI - NO
- PRODOTTI DI MALGA:
[Asiago d'alleva](#), [Asiago vecchio](#), [Asiago stravecchio](#), [Asiago mezzano](#), [Tosella](#),
[ricotta](#), [burro](#)
- MALGA: PUBBLICA - PRIVATA
- ALTRE INFORMAZIONI:
I prodotti di malga possono fregiarsi dell'indicazione di qualità “*prodotto di montagna*” (Regolamento (UE) n. 1151/2012, artt. 29-30-31 del Parlamento Europeo e del Consiglio e Regolamento (UE) n. 665/2014 della Commissione
(info <http://www.regione.veneto.it/web/agricoltura-e-foreste/prodotti-di-montagna>)
- ALTRI LINK UTILI:
<http://www.veneto.eu>; <http://www.piave.veneto.it/web/temi/territorio-montano>
<http://www.reggenza.com/malghe-e-viabilita/servizi-delle-malghe/220-malghe-del-comune-di-asiago.html>; <http://www.aprolav.it>; <http://www.asiagocheese.it/it/>
<http://www.venetoagricoltura.org/basic.php?ID=5292>

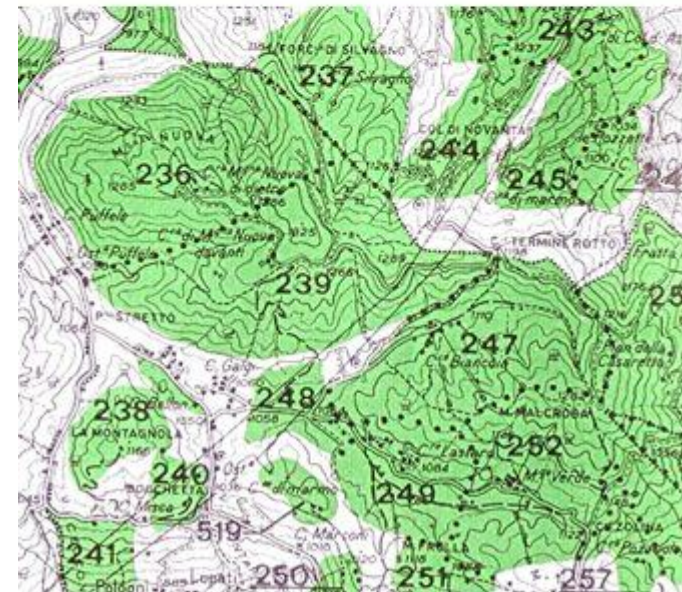
[Immagine](#) malga Porta Manazzo



MALGA POZZETTE

- UNIONE MONTANA: [ValBrenta](#)
- COMUNE: [Valstagna](#)
- QUOTA (edificio malga): m 1038
- SUPERFICIE PASCOLO (ha <20, 20-40, > 40)
- ACCESSO E VIABILITÀ (da località abitata più vicina):
da: [Lastaro - Conco](#)
- SENTIERI CAI: N° [771 - 773 - 800](#)
- AGRITURISMO: SI - NO
- PERCORSO CICLOESCURSIONISTICO: SI - NO
- POSSIBILITÀ COMUNICAZIONE:
GSM SI - NO - ADSL SI - NO
- PRODOTTI DI MALGA:
[Formaggio di malga](#)
- MALGA: PUBBLICA - PRIVATA
- ALTRE INFORMAZIONI:
I prodotti di malga possono fregiarsi dell'indicazione di qualità “*prodotto di montagna*” (Regolamento (UE) n. 1151/2012, artt. 29-30-31 del Parlamento Europeo e del Consiglio e Regolamento (UE) n. 665/2014 della Commissione (info <http://www.regione.veneto.it/web/agricoltura-e-foreste/prodotti-di-montagna>)
- ALTRI LINK U- ALTRI LINK UTILI:
<http://www.veneto.eu>; <http://www.piave.veneto.it/web/temi/territorio-montano>
<http://www.aprolav.it>; <http://www.venetoagricoltura.org/basic.php?ID=5292>

Immagine malga Pozzette



MALGA PUSTERLE

- UNIONE MONTANA: [Spettabile Reggenza Sette Comuni](#)

- COMUNE: [Roana](#)

- QUOTA (edificio malga): 1300

- SUPERFICIE PASCOLO (ha <20, 20-40, > 40)

- ACCESSO E VIABILITÀ (da località abitata più vicina):
da: [Roana-Campoverere](#)

- SENTIERI CAI: N°//

- AGRITURISMO: SI - NO

- PERCORSO CICLOESCURSIONISTICO: SI - NO

- POSSIBILITÀ COMUNICAZIONE:
GSM SI - NO - ADSL SI - NO

- PRODOTTI DI MALGA:
[Formaggio di malga](#), [tosella](#), [cacciotte](#)

- MALGA: PUBBLICA - PRIVATA

- ALTRE INFORMAZIONI:

I prodotti di malga possono fregiarsi dell'indicazione di qualità “*prodotto di montagna*” (Regolamento (UE) n. 1151/2012, artt. 29-30-31 del Parlamento Europeo e del Consiglio e Regolamento (UE) n. 665/2014 della Commissione (info <http://www.regione.veneto.it/web/agricoltura-e-foreste/prodotti-di-montagna>)

- ALTRI LINK U- ALTRI LINK UTILI:

<http://www.veneto.eu>; <http://www.piave.veneto.it/web/temi/territorio-montano>
<http://www.aprolav.it>; <http://www.venetoagricoltura.org/basic.php?ID=5292>

Immagine malga Pusterle



MALGA RAVO

- COMUNITA' MONTANA: Agno-Chiampo
- COMUNE: Recoaro Terme
- QUOTA (edificio malga): m 1035
- SUPERFICIE PASCOLO (ha <20, 20-40, > 40)
- ACCESSO E VIABILITÀ (da località abitata più vicina):
da: Recoaro per Campogrosso
- SENTIERI CAI: N° //
- AGRITURISMO: SI NO
- PERCORSO CICLOESCURSIONISTICO: SI - NO
- POSSIBILITÀ COMUNICAZIONE:
GSM SI - NO - ADSL SI - NO
- PRODOTTI DI MALGA:
Formaggio di malga, tosella, formaggio caprino
- MALGA: PUBBLICA - PRIVATA

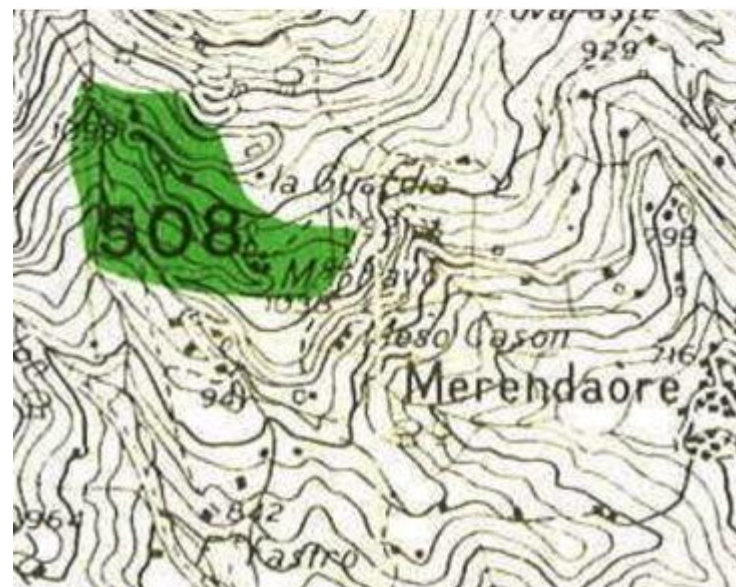
- ALTRE INFORMAZIONI:

I prodotti di malga possono fregiarsi dell'indicazione di qualità "prodotto di montagna" (Regolamento (UE) n. 1151/2012, artt. 29-30-31 del Parlamento Europeo e del Consiglio e Regolamento (UE) n. 665/2014 della Commissione
(info <http://www.regione.veneto.it/web/agricoltura-e-foreste/prodotti-di-montagna>)

- ALTRI LINK U- ALTRI LINK UTILI:

<http://www.veneto.eu>; <http://www.piave.veneto.it/web/temi/territorio-montano>
<http://www.aprolav.it>; <http://www.venetoagricoltura.org/basic.php?ID=5292>

Immagine malga Ravo



MALGA SERITA

- COMUNITA' MONTANA: [Agno - Chiampo](#)
- COMUNE: [Recoaro Terme](#)
- QUOTA (edificio malga): **m 1036**
- SUPERFICIE PASCOLO (ha <20, 20-40, > 40)
- ACCESSO E VIABILITÀ (da località abitata più vicina):
da: [Recoaro Terme](#)
- SENTIERI CAI: N°//
- [AGRITURISMO](#): SI NO -
- PERCORSO CICLOESCURSIONISTICO: SI - NO
- POSSIBILITÀ COMUNICAZIONE:
GSM SI - NO - ADSL SI - NO
- PRODOTTI DI MALGA:
[Formaggio di malga, fioretta, ricotta e burro](#)
- MALGA: PUBBLICA - PRIVATA

- ALTRE INFORMAZIONI:

I prodotti di malga possono fregiarsi dell'indicazione di qualità “*prodotto di montagna*” (Regolamento (UE) n. 1151/2012, artt. 29-30-31 del Parlamento Europeo e del Consiglio e Regolamento (UE) n. 665/2014 della Commissione
(info <http://www.regione.veneto.it/web/agricoltura-e-foreste/prodotti-di-montagna>)

- ALTRI LINK UTILI:

<http://www.veneto.eu>; <http://www.piave.veneto.it/web/temi/territorio-montano>
<http://www.aprolav.it>; <http://www.venetoagricoltura.org/basic.php?ID=5292>

Immagine malga Serita



MALGA SERONA-SERONETTA

- UNIONE MONTANA: [Astico](#)
- COMUNE: [Caltrano](#)
- QUOTA (edificio malga): **m 1267**
- SUPERFICIE PASCOLO (ha <20, 20-40, > 40)
- ACCESSO E VIABILITÀ (da località abitata più vicina):
da: [Caltrano](#)
- SENTIERI CAI: N° //
- [AGRITURISMO](#): SI NO -
- PERCORSO CICLOESCURSIONISTICO: SI - NO
- POSSIBILITÀ COMUNICAZIONE:
GSM SI - NO - ADSL SI - NO
- PRODOTTI DI MALGA:
Formaggio allevo, caciotta, scamorza, ricotta
- MALGA: PUBBLICA - PRIVATA

- ALTRE INFORMAZIONI:

I prodotti di malga possono fregiarsi dell'indicazione di qualità “*prodotto di montagna*” (Regolamento (UE) n. 1151/2012, artt. 29-30-31 del Parlamento Europeo e del Consiglio e Regolamento (UE) n. 665/2014 della Commissione (info <http://www.regione.veneto.it/web/agricoltura-e-foreste/prodotti-di-montagna>)

- ALTRI LINK UTILI:

<http://www.veneto.eu>; <http://www.piave.veneto.it/web/temi/territorio-montano>
<http://www.aprolav.it>; <http://www.venetoagricoltura.org/basic.php?ID=5292>
<http://www.asiagocheese.it/>

[Immagine](#) malga Serona-Seronetta



MALGA SLAUPER

- UNIONE MONTANA: [Spettabile Reggenza Sette Comuni](#)

- COMUNE: [Foza](#)

- QUOTA (edificio malga): m 1630

- SUPERFICIE PASCOLO (ha <20, 20-40, > 40)

- ACCESSO E VIABILITÀ (da località abitata più vicina):
da: [Foza](#)

- SENTIERI CAI: N° [861](#)

- AGRITURISMO: SI - NO

- PERCORSO CICLOESCURSIONISTICO: SI - NO

- POSSIBILITÀ COMUNICAZIONE:
GSM SI - NO - ADSL SI - NO

- PRODOTTI DI MALGA:
[Pecorino](#), [Caprino](#) e [Ricotta](#)

- MALGA: PUBBLICA - PRIVATA

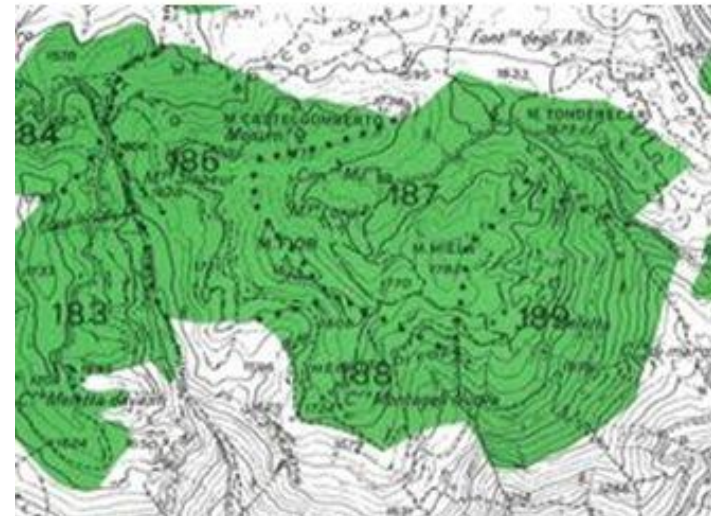
- ALTRE INFORMAZIONI:

I prodotti di malga possono fregiarsi dell'indicazione di qualità “*prodotto di montagna*” (Regolamento (UE) n. 1151/2012, artt. 29-30-31 del Parlamento Europeo e del Consiglio e Regolamento (UE) n. 665/2014 della Commissione
(info <http://www.regione.veneto.it/web/agricoltura-e-foreste/prodotti-di-montagna>)

- ALTRI LINK UTILI:

<http://www.veneto.to/>; <http://www.piave.veneto.it/web/temi/territorio-montano>
<http://www.reggenza.com/malghe-e-viabilita/servizi-delle-malghe/223-malghe-del-comune-di-foza.html>; <http://www.aprolav.it>; <http://www.venetoagricoltura.org/basic.php?ID=5292>

Immagine malga Slauper



MALGA VERDE LASTARO

- UNIONE MONTANA: Spettabile Reggenza Sette Comuni
- COMUNE: Conco
- QUOTA (edificio malga): m 1095
- SUPERFICIE PASCOLO (ha <20, 20-40, > 40)
- ACCESSO E VIABILITÀ (da località abitata più vicina):
da: Asiago
- SENTIERI CAI: N° 872
- AGRITURISMO: SI - NO
- PERCORSO CICLOESCURSIONISTICO: SI - NO
- POSSIBILITÀ COMUNICAZIONE:
GSM SI - NO - ADSL SI - NO
- PRODOTTI DI MALGA:
Asiago fresco, Asiago d'allevo, Asiago Stravecchio, Asiago pressato, Asiago pressato a latte crudo, Tosella, Caciotta e caciotta aromatizzata, Fior di latte, malga verde, ricotta e Burro
- MALGA: PUBBLICA - PRIVATA
- ALTRE INFORMAZIONI:
I prodotti di malga possono fregiarsi dell'indicazione di qualità “*prodotto di montagna*” (Regolamento (UE) n. 1151/2012, artt. 29-30-31 del Parlamento Europeo e del Consiglio e Regolamento (UE) n. 665/2014 della Commissione (info <http://www.regione.veneto.it/web/agricoltura-e-foreste/prodotti-di-montagna>)
- ALTRI LINK U- ALTRI LINK UTILI:
<http://www.veneto.eu>; <http://www.piave.veneto.it/web/temi/territorio-montano>;
<http://www.reggenza.com/malghe-e-viabilita/servizi-delle-malghe/221-malghe-del-comune-di-conco.html>; <http://www.aprolav.it>; <http://www.asiagocheese.it/it/>;
<http://www.venetoagricoltura.org/basic.php?ID=5292>

Immagine malga Verde Lastaro



MALGA ZEBIO

- UNIONE MONTANA: [Spettabile Reggenza Sette Comuni](#)

- COMUNE: [Asiago](#)

- QUOTA (edificio malga): m 1700

- SUPERFICIE PASCOLO (ha <20, 20-40, > 40)

- ACCESSO E VIABILITÀ (da località abitata più vicina):
da: [Asiago](#)

- SENTIERI CAI: N° [832](#)

- AGRITURISMO: SI - NO

- PERCORSO CICLOESCURSIONISTICO: SI - NO

- POSSIBILITÀ COMUNICAZIONE:
GSM SI - NO - ADSL SI - NO

- PRODOTTI DI MALGA:
[Asiago fresco](#), [Asiago d'allevato](#), [tosella](#), [burro](#) e [ricotta](#)

- MALGA: PUBBLICA - PRIVATA

- ALTRE INFORMAZIONI:

I prodotti di malga possono fregiarsi dell'indicazione di qualità “*prodotto di montagna*” (Regolamento (UE) n. 1151/2012, artt. 29-30-31 del Parlamento Europeo e del Consiglio e Regolamento (UE) n. 665/2014 della Commissione (info <http://www.regione.veneto.it/web/agricoltura-e-foreste/prodotti-di-montagna>)

- ALTRI LINK UTILI:

<http://www.veneto.eu>; <http://www.piave.veneto.it/web/temi/territorio-montano>
<http://www.reggenza.com/malghe-e-viabilita/servizi-delle-malghe/220-malghe-del-comune-di-asiago.html>; <http://www.aprolav.it>; <http://www.asiagheese.it/it/>
<http://www.venetoagricoltura.org/basic.php?ID=5292>

Immagine malga Zebio



MALGA ZOLLE DI DENTRO

- UNIONE MONTANA: [Alto Astico](#)
- COMUNE: [Arsiero](#)
- QUOTA (edificio malga): m 1600
- SUPERFICIE PASCOLO (ha <20, 20-40, > 40)
- ACCESSO E VIABILITÀ (da località abitata più vicina):
da: [Arsiero](#)
- SENTIERI CAI: N° //
- AGRITURISMO: SI - NO
- PERCORSO CICLOESCURSIONISTICO: SI - NO
- POSSIBILITÀ COMUNICAZIONE:
GSM SI - NO - ADSL SI - NO
- PRODOTTI DI MALGA:
[Tosella](#), [formaggio di malga mezzano](#), [ricotta](#).
- MALGA: PUBBLICA - PRIVATA

- ALTRE INFORMAZIONI:

I prodotti di malga possono fregiarsi dell'indicazione di qualità “*prodotto di montagna*” (Regolamento (UE) n. 1151/2012, artt. 29-30-31 del Parlamento Europeo e del Consiglio e Regolamento (UE) n. 665/2014 della Commissione
(info <http://www.regione.veneto.it/web/agricoltura-e-foreste/prodotti-di-montagna>)

- ALTRI LINK UTILI:

<http://www.veneto.to/>; <http://www.piave.veneto.it/web/temi/territorio-montano>
<http://www.reggenza.com/malghe-e-viabilita/servizi-delle-malghe/224-malghe-del-comune-di-gallio.html>; <http://www.aprolav.it/>; <http://www.venetoagricoltura.org/basic.php?ID=5292>

Immagine malga Zolle di Dentro



MALGA ZOVETTO

UNIONE MONTANA: [Spettabile Reggenza Sette Comuni](#)

- COMUNE: [Roana](#)
- QUOTA (edificio malga): m 1211
- SUPERFICIE PASCOLO (ha <20, 20-40, > 40)
- ACCESSO E VIABILITÀ (da località abitata più vicina):
da: [Valmagnaboschi di Cesuna](#)
- SENTIERI CAI: N° //
- AGRITURISMO: SI - NO
- PERCORSO CICLOESCURSIONISTICO: SI - NO
- POSSIBILITÀ COMUNICAZIONE:
GSM SI - NO - ADSL SI - NO
- PRODOTTI DI MALGA:
[Formaggio di malga, ricotta e burro.](#)
- MALGA: PUBBLICA - PRIVATA
- ALTRE INFORMAZIONI:
I prodotti di malga possono fregiarsi dell'indicazione di qualità “*prodotto di montagna*” (Regolamento (UE) n. 1151/2012, artt. 29-30-31 del Parlamento Europeo e del Consiglio e Regolamento (UE) n. 665/2014 della Commissione (info <http://www.regione.veneto.it/web/agricoltura-e-foreste/prodotti-di-montagna>)
- ALTRI LINK UTILI:
<http://www.veneto.eu>; <http://www.piave.veneto.it/web/temi/territorio-montano>
<http://www.reggenza.com/malghe-e-viabilita/servizi-delle-malghe/226-malghe-del-comune-di-roana.html>; <http://www.aprolav.it>;
<http://www.venetoagricoltura.org/basic.php?ID=5292>

Immagine malga Zovetto

