

# Regione Veneto

Direzione Sede di Bruxelles



Facilitare la costituzione di  
partenariati a livello europeo:  
le Reti ENSA ed ELISAN

*Vicenza 12 dicembre 2014*

## **Indice**

- 1. La costituzione di partenariati europei: dialogo con i nuovi interlocutori dell'UE**
  - 2. Sfide UE**
  - 3. Le priorità della nuova Commissione nel settore delle politiche sociali**
  - 4. Aumentare le opportunità europee: facilitare la costituzione di partenariati internazionali: le reti europee ENSA e ELISAN**
-

# Nuovo approccio per raggiungere gli obiettivi dell'UE

Presidente: **Jean Claude Juncker**

Alta rappresentante per la politica estera e di sicurezza-vicepresidente **Federica Mogherini**

Vice presidente **Frans Timmermans**, migliore regolazione, relazioni interistituzionali, legislativo, carta diritti fondamentali

**Valdis Dombrovskis**

Euro e dialogo sociale (Lettonia)



**Jyrki Katainen**

Occupazione, crescita, investimenti e

competitività (Finlandia)



**Marianne Thyssen**

Occupazione, affari sociali, competenze professionali, mobilità (Belgio)

**Pierre Moscovici**

Affari economici, fisco, unione doganale.  
(Francia)

(ex ministro delle Finanze)



# Nuovo approccio per raggiungere gli obiettivi dell'UE

## Vera Jourova

Giustizia, consumatori e eguaglianza di genere (Repubblica Ceca)



## Tibor Navracsics

Educazione, cultura, giovani e cittadinanza (Ungheria)



## Vytenis Andriukaitis

Sanità e sicurezza alimentare (Lituania)

## Corina Crejtu

Politiche regionali (Romania)



## Henri Malosse Pt CESE



## Michel Lebrun Pt CdR

# 1. Sfide UE

- 24 milioni disoccupati
  - 123 milioni a rischio di povertà
  - Giovani: 'lost generation' senza formazione professionale e senza esperienza lavorativa
  - 12 milioni persone nella EU senza lavoro per più di 12 mesi
  - Disoccupazione di lunga durata
  - **L'Europa sempre più distante degli obiettivi che è chiamata a raggiungere entro il 2020:**
    - innalzamento al 75% del tasso di occupazione
    - almeno 20 milioni di persone a rischio o in situazione di povertà ed emarginazione in meno
-

## 2. Le priorità della nuova Commissione

*Generare posti di lavoro, crescita, equità e cambiamenti democratici*

- Priorità no 1. **occupazione**. Al centro del piano di investimenti del **Presidente Juncker: 315 milliards € per rilanciare la crescita e rimettere l'Europa al lavoro**
  - Il pacchetto investimenti/ Social Investment Package (SIP)
  - **Innovazione sociale**: sviluppare nuove idee, servizi e modelli. Contributi da soggetti pubblici e privati, tra cui la società civile per migliorare i servizi sociali
-

# RILANCIARE LA CRESCITA NUOVO PIANO JUNCKER

Totale: 315 milliards €

- Creazione di un **Fondo Europeo per gli investimenti strategici**
  - Il suo piano è **finanziato dal bilancio europeo e dalla BEI**, che dovrebbe apportare **21 miliardi di €** in garanzie per attrarre gli investitori privati
  - Questi 21 miliardi di € del fondo devono servire ad ammortizzare il rischio per attrarre risorse private che attualmente non sono investite nell'economia reale. L'idea è che questo Fondo sostenga progetti più a rischio di quelli attualmente difesi dalla BEI
-



# Marianne Thyssen

Occupazione, affari sociali, competenze professionali, mobilità

**Modernizzazione dei sistemi di protezione sociale  
attivazione, protezione, e abilitazione  
per sostenere la partecipazione al mercato del lavoro**

---

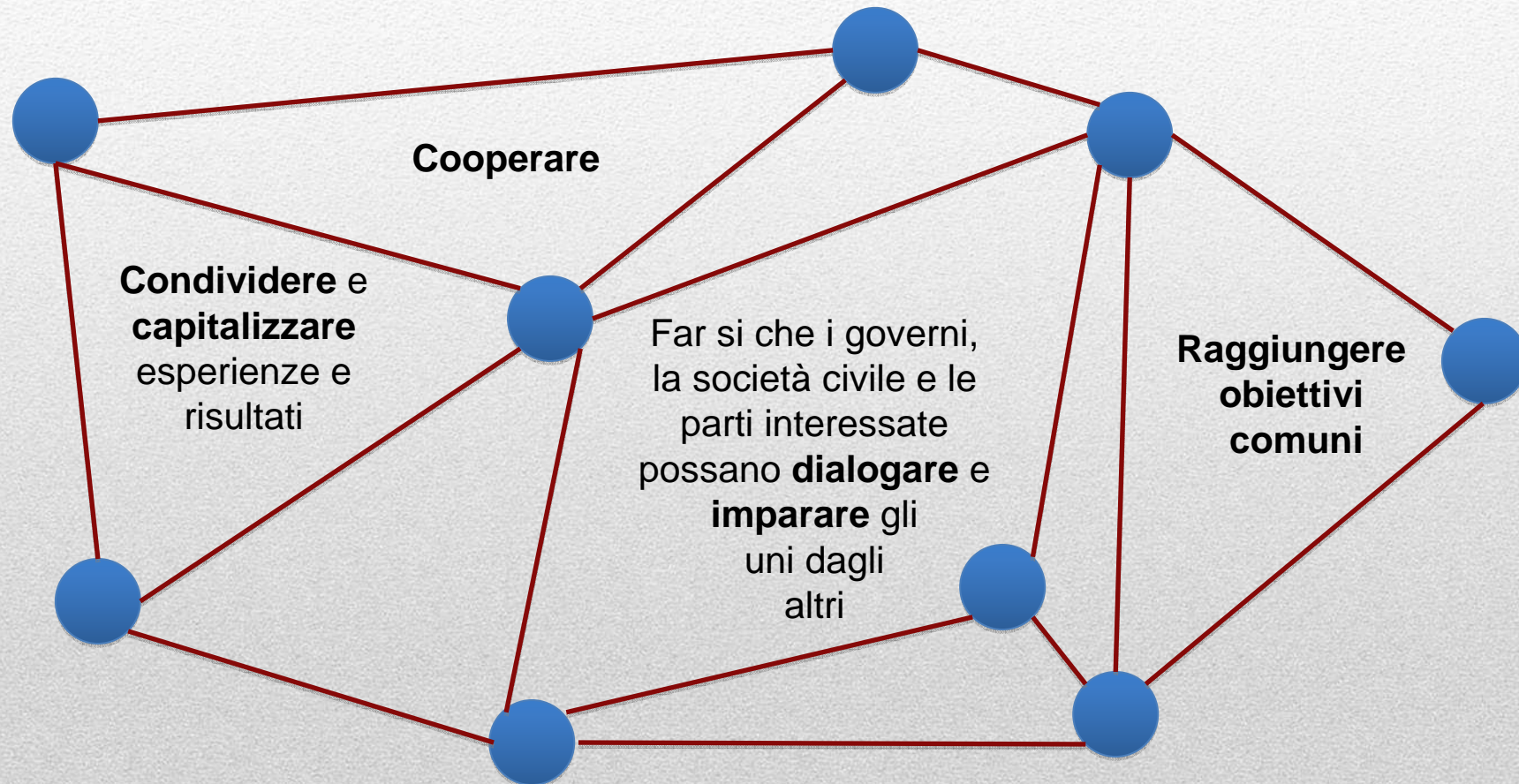




*Come la Commissione sosterrà questi sforzi?  
governance economica e dialogo sociale*

- La **Strategia Europa 2020** deve riflettere la necessità di promuovere la creazione di **posti di lavoro**, in termini pratici, promuovendo gli investimenti e le riforme strutturali
  - **Semestre europeo**: considerare **l'occupazione e le questioni sociali** su un piano di parità con le questioni macroeconomiche .
  - **Raccomandazioni specifiche** per paese sulla riforma del mercato del **lavoro** e di orientamento mirato sulla modernizzazione dei sistemi di protezione sociale
  - **FSE 17 miliardi di €** per sette anni per combattere la povertà e l'esclusione sociale completati da **3,8 miliardi di € che sono destinati per il Fondo per il sostegno europeo agli indigenti** per il periodo 2014-2020
  - Dialogo con i partner sociali e la società civile
-

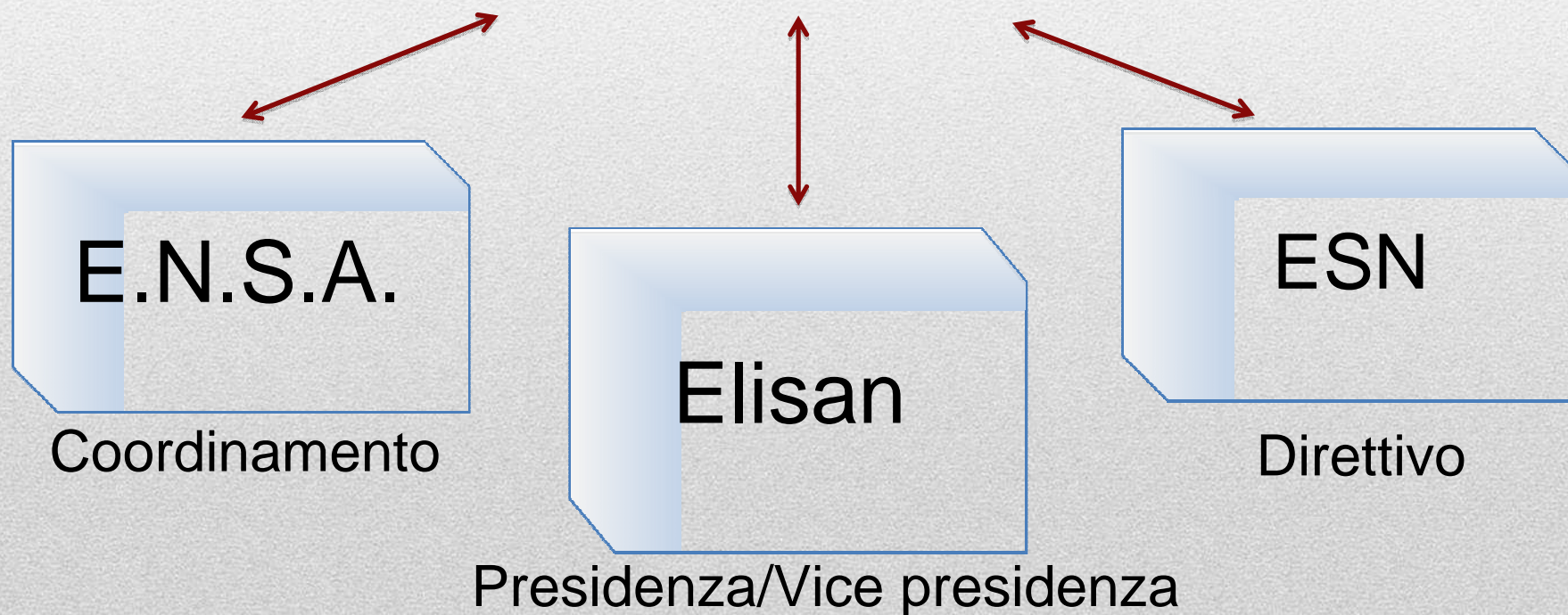
# Il valore della rete



# Politiche sociali

## Le reti europee

### Regione del Veneto





**Rete Europea per l'inclusione sociale e l'azione locale** nata nel 2008 al Comitato delle Regioni e che vanta uno **statuto partecipativo al Consiglio d'Europa**.

E' composta da membri provenienti da 8 Paesi europei e la sua **mission è portare sulla scena europea la voce dei rappresentanti eletti a livello locale che si occupano di sociale**. E' uno strumento di riflessione, analisi, elaborazione di proposte e scambio di esperienze.

L'azione di Elisan parte da tre principi:

- sussidiarietà
- coesione sociale
- coesione territoriale

Su questi Elisan fonda il proprio operato garantendo i diritti sociali fondamentali dei cittadini dell'Unione Europea.

---

**MEMBRI DEL BOARD ELISAN 2014 - 2017**  
**Presidente uscente *Remo Sernagiotto***  
**Presidente *Sylvie Carrega* Vice Sindaco città di Marsiglia**

- **Asunción Sánchez Zaplana**  
Vicepresidente; Conselleria de Bienestar Social -Generalitat Valenciana
- **Beate Prettner**  
Vice presidente.Vice presidente Governo Carinzia
- **Joelle Martinaux**  
Vice presidente / Presidente UNCCAS Francia
- **Roberto Toffoletto**  
Vice presidente/ Sindaco Comune di Volpago del Montello
- **Rudi Vervoort**  
Vice presidente/ Presidente Regione Bruxelles-Capitale
- **Nikolaos Chiotakis**  
Vice presidente Union of Municipalities of Attica/ (P.E.D.A.)  
Segretario Generale Union of Municipalities of Attica (P.E.D.A.)
- **Jean-Max Trouillet**  
Direttore Generale Servizi Sociali CCAS di Marsiglia

**TRA I MEMBRI DEL CONSIGLIO DI AMMINISTRAZIONE ELISAN 2014-2017**

Regione del Veneto: Assessore ai Servizi sociali **Davide Bendinelli**

Parlamento Europeo: **Remo Sernagiotto** e **Barbara Trentin**

---



# ELISAN (I)

## Gli ambiti di intervento

**La precarietà energetica:** collaborazione trasversale con leader del settore sia in ambito nazionale, quali Domotecnica, che internazionale, GDF Suez. Elisan è stata consultata dal CESE per la pubblicazione di un parere. Pubblicazione di un premio europeo e di un manuale di buone pratiche europee *Bright Ideas*

**L'invecchiamento attivo:** coinvolgimento di Elisan nella **coalizione europea EU 2012** e, grazie alla collaborazione con la Fondazione Médéric Alzheimer, è stato possibile lavorare anche sul tema **dell'Alzheimer con il lancio di un premio Europeo** che ha già visto due edizioni. Elisan inoltre è stata anche una piattaforma che ha consentito lo sviluppo delle priorità della **European Innovation on Active and Healthy Ageing**, in collaborazione con l'università di Padova e attraverso la realizzazione degli obiettivi del progetto "Urban Health Centers" finanziato nel 2013 dalla DG Sanco.

**Povertà e aiuti alimentari:** lobby per il mantenimento del Fondo Europeo per l'aiuto ai più indigenti

---

# ELISAN (II)

## Gli ambiti di intervento

**Partecipazione dei cittadini ai processi democratici:** attenzione sui giovani con i quali, grazie al progetto europeo “**Play Europe**” (Prog EU Europa per i Cittadini), è già in atto un percorso orientato alla promozione della leadership giovanile e all’impegno nella costruzione di un agenda sociale europea per il 2027.

**Conciliazione dei tempi famiglia-lavoro** e importanza del ruolo della famiglia quale agente di integrazione e attore produttivo fondamentale per la società: Disegno Regionale del Veneto “**nuove disposizioni in materia di politica organica e integrata per il riconoscimento, la promozione e il sostegno della famiglia**”.

- Progetto **Audit/ Famiglia Lavoro**.
  - Collaborazione **università Ca-Foscari Master sulle politiche familiari**
  - Collaborazioni a livello europeo ed internazionale con IFFD (international Federation for Family Development) per il ventesimo anniversario dell’Anno Internazionale della famiglia 2014 in partenariato con l’ONU. Premio Regione Veneto Politiche familiari. familiari. Progetto EU “Families and Societies”
-



## Progetto “PLAY EUROPE”

01/04/2013 - 31/05/2015

**Obiettivi e risultati:** avvicinare l'Europa ai cittadini e permettere loro di partecipare pienamente alla costruzione Europea

**Partners :** Veneto, Rotterdam, Ghent, Croazia, Alimos, Valencia

**Temi:** conciliazione famiglia lavoro, inclusione, disoccupazione giovanile, cultura e creatività, volontariato e cittadinanza attiva

### Risultati del progetto

Agenda Sociale 2027: le priorità per un'Europa sociale nel 2027

Linee Guida per migliorare le competenze dei giovani leader europei

Video sulla leadership giovanile







## Progetto «Urban Health Centre 2.0»

Programma salute 2008-2013

Progetto di ricerca triennale.

**Obiettivi e temi:** promozione di percorsi socio- sanitari integrati innovativi per la prevenzione delle fragilità, poli farmacia e prevenzione delle cadute per un invecchiamento attivo e in buona salute





**Invito conferenza europea, 14 /01/15 CoR  
“ Family Justice Centers model” Daphne III**





**Rete europea di autorità locali, coordinata e istituita dalla Regione del Veneto** nel 1999, si è sviluppata creando un solido sistema di partnership.

E' un network di città e di regioni europee nata con lo scopo di promuovere la cooperazione internazionale in ambito sociale.

La collaborazione tra i partner ha portato alla possibilità di presentare e realizzare numerosi progetti finanziati dalla Commissione Europea. ENSA rappresenta un'ottima opportunità per gli enti locali e regionali a partecipare attivamente nel processo e programmi di politica europea.

---



## *5 gruppi di lavoro*

**Anziani**, coordinamento: Svezia Regione di Stockholm Malardal

**Disabilità**, coordinamento: Conseil Général du Val de Marne

**Infanzia**, coordinamento: Flemish government agency Kind & Gezin

**Giovani e Famiglia**, coordinamento: Regione Veneto

**Inclusione**, coordinamento: Migration and Integration Fiandre

Assemblea generale annuale: Forum

***[www.ensa-network.eu](http://www.ensa-network.eu)***

---



**Strategia 2020: ENSA per una crescita inclusiva:  
qualità di vita per le persone anziane con disabilità**

Strumento di programmazione EU: Erasmus+

**Training for Inclusion of Ageing people with Disabilities through Exchange TRIADE**

Cooperazione per l'innovazione e lo scambio di buone pratiche

Partenariati strategici per l'educazione e la formazione

Applicant: West-Vlaanderen/ den achtkanter vzw

Partners: Eskilstuna kommun, Karlstad, Rotterdam, Istituto Valenciano Accion social,  
Conseil Général du Val de Marne, Veneto.





## **Strategia 2020 Ensa per una crescita inclusiva: supportare le persone con disabilità psichiche a trovare un posto di lavoro.**

Strumento di programmazione europeo Erasmus+

### **Cooperazione per l'innovazione e lo scambio di buone pratiche**

#### **ABilities On the moVE Above**

Leader: Conseil général du Val-de-Marne

Partners: Kreis Offenbach, Jobcentrum vzw , West-Vlaanderen, Eskilstuna kommun, University of Valencia, ULSS 8 ASOLO, SIL: Servizio di Inserimento Lavorativo coordinamento servizi per l'impiego, settore produttivo, servizi socio sanitari.





## INVITO

- Conseil Général du Val de Marne: prossimo incontro del gruppo tematico **ENSA disabilità Bruxelles 27-28/01/2015**  
**Visita di studio** orientata sui l'accesso alla cultura per persone diversamente abili
  - **Incontro di preparazione** Erasmus + per la nuova proposta progettuale: disabili che invecchiano. Scadenza 31 marzo 2015
-



## **Strategia 2020 Ensa per una crescita inclusiva: prevenzione/ violenza**

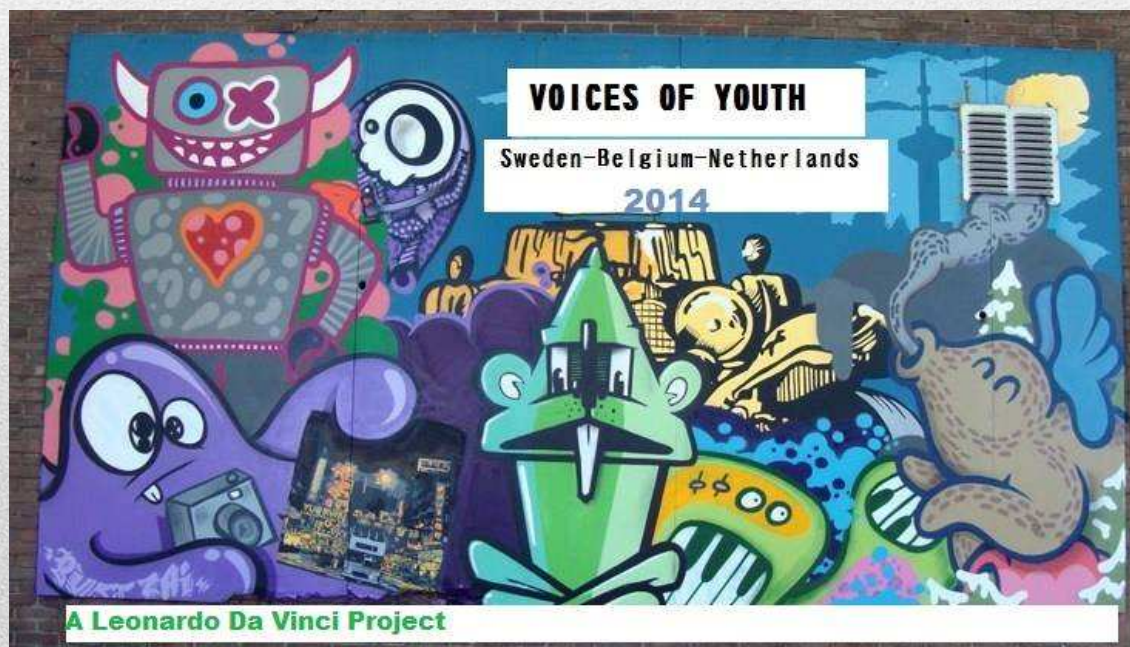
Strumento di programmazione UE Erasmus+ da presentare

- **Follow up “Chain“: Exchange of Experiences and Methods of Early intervention**  
finanziato dal LLLP 2013 Programme (Leonardo da Vinci),  
Ha creato un forum di professionisti che lavorano nella prevenzione. L’obiettivo era di promuovere lo scambio di buone prassi e di creare standard comuni per la formazione genitoriale e dei professionisti. Nuova proposta con leader Fiandre
- **“SAVE“: Solutions Against Violence in Europe**  
Strumento di programmazione UE Daphne III- appena approvato. Leader ULSS 9 Treviso. Kick off 12/2014





Strategia 2020: Ensa per una crescita inclusiva  
**Partecipazione di giovani a rischio**  
Strumento di programmazione europea  
Leonardo da Vinci





## **Ensa per una crescita inclusiva, Invecchiamento attivo e in buona salute**

Strumento di programmazione europea: Horizon 2020

**"DOMONOID"**: presentato con PHC-19-2014

Approccio integrato con l'uso della robotica per rispondere alle esigenze degli anziani, dei loro familiari e dei care givers per promuovere l'invecchiamento attivo e in buona salute





**Strategia 2020: collaborazione con la Piattaforma per i giovani a rischio:**  
Sfida: accelerare l' indipendenza

Strumento di programmazione Europea:  
Erasmus+ Partenariati strategici per la gioventù

**'After Care Guarantee' in Youth Care via Personal Budget**

Partners: ENSA, FEANTSA, Land Kärnten (AT), Ministerie van Volksgezondheid, Welzijn en Sport (NL), Azienda Speciale Consortile Ovest Solidale (IT)

Obiettivi: elaborare, coinvolgendo i soggetti interessati, i giovani lavoratori e le persone vulnerabili, un processo di "garanzia per i giovani" a rischio

**INVITO**

**Prossimo incontro della piattaforma**  
**28 aprile 2015 Bruxelles**

---

## Conclusioni

**Gli obiettivi** della strategia 2020 per una crescita intelligente, sostenibile ed inclusiva sono ancora più pressanti nel 2014 di quanto lo fossero nel 2010. Si aspettano i risultati della Consultazione UE.

Le reti Elisan ed ENSA consentono portare la propria voce a livello europeo ed essere presi in considerazione come stakeholder nel dialogo con le istituzioni europee

# Grazie per l'attenzione!

Contatti:

Elena Curtopassi

Direzione Sede di Bruxelles

[elena.curtopassi@regione.veneto.it](mailto:elena.curtopassi@regione.veneto.it)

Assessorato ai Servizi sociali

[assessore.bendinelli@regione.veneto.it](mailto:assessore.bendinelli@regione.veneto.it)

