

Più sai
→ più vai!



INVESTIAMO NEL VOSTRO FUTURO

Informativa sullo stato di attuazione degli interventi attuati nell'ambito del Piano regionale anticrisi (DGR 1566/09).

Dott. Sergio Trevisanato

Più sai
→ più vai!



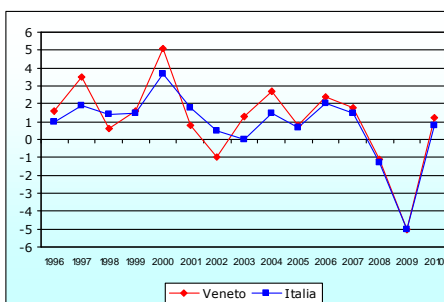
INVESTIAMO NEL VOSTRO FUTURO

La crisi internazionale *L'impatto sul sistema economico*

A partire dalla seconda metà del 2008, la **crisi economica internazionale** inizia ad esercitare pesanti effetti sul sistema economico italiano e regionale

- Caduta del **PIL** (-5% nel 2009)
- Flessione della **produzione manifatturiera**
- Diminuzione delle **esportazioni**
- Contrazione del numero delle **imprese attive**

Dinamica del PIL

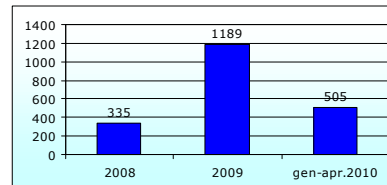


La crisi internazionale L'impatto sul sistema produttivo veneto

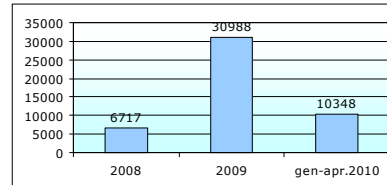
L'impatto della crisi sul sistema produttivo si traduce in **un'esplosione delle crisi aziendali**

- Forte incremento nel 2009
- Non ci sono segnali di attenuazione nei primi mesi del 2010
- Le crisi interessano in misura rilevante il settore metalmeccanico e le imprese di minori dimensioni

Apertura di crisi - Aziende coinvolte



Apertura di crisi - Lavoratori coinvolti

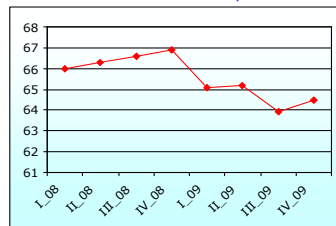


La crisi internazionale L'impatto occupazionale

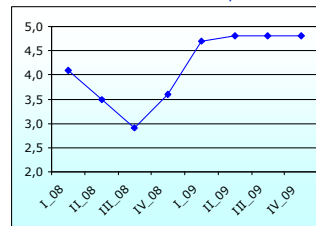
La crisi si fa sentire anche sul **mercato del lavoro**:

- Diminuisce il tasso di occupazione (media 2009= 64,6%)
- Aumentano i livelli di disoccupazione (media 2009= 4,8%)
- Le assunzioni diminuiscono in misura maggiore delle cessazioni
- Aumentano gli ingressi in stato di disoccupazione

Veneto - Tasso di occupazione



Veneto - Tasso di disoccupazione

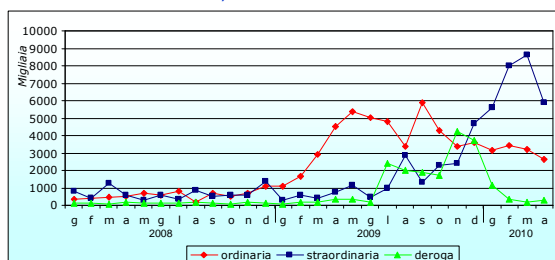


La crisi internazionale L'impatto occupazionale

Le difficoltà del sistema produttivo si traducono in un **forte incremento del ricorso agli ammortizzatori sociali**:

- Crescono fortemente la CIGO (da fine 2008), la CIGS e la CIG in deroga (da luglio 2009)
- A partire dalla seconda metà del 2008 crescono gli inserimenti in mobilità

Veneto - CIG, ore autorizzate



La crisi internazionale La CIG in deroga: alcuni numeri (anno 2009)

Domande presentate: 9.800

Aziende coinvolte: 6.660

Ore richieste: 27.929.035

Lavoratori previsti: 39.108

70% Vicenza, Treviso, Padova

80% aziende artigiane

78% manifatturiero (moda, meccanica, produz. metalli)

85% imprese < 15 dipendenti

I dati di utilizzo relativi alle aziende che hanno concluso i periodi di CIG (6.446 domande), evidenziano come i **lavoratori effettivamente coinvolti** siano stati l'83,2% di quelli previsti e le **ore di CIG effettuate** il 40,5% di quelle approvate.



Il Piano delle politiche attive per il contrasto alla crisi economica

Approvato con **Delibera di Giunta n.1566 del 26.05.2009**, il **"Piano delle Politiche Attive per il contrasto alla crisi"** rappresenta lo strumento quadro di indirizzo strategico a partire dal quale le Direzioni regionali competenti hanno proceduto con la definizione dei dispositivi di attuazione delle 4 linee di intervento di cui è composto il Piano.

Le linee di intervento sono le seguenti:

Linea 1 - Interventi di politica attiva per il reinserimento, la riqualificazione, il reimpiego dei lavoratori beneficiari di ammortizzatori sociali in deroga (ex art.19 c.8 della Legge 2/2009) del sistema produttivo colpiti dalla crisi economica;

Linea 2 - Interventi di inserimento/reinserimento lavorativo per i soggetti privi delle protezioni previste dalla linea precedente (disoccupati non percettori per progetti di utilità pubblica e/o sociale, nuclei familiari monoparentali e/o monoreddito, parasubordinati);

Linea 3 - Piani Integrati Aziendali (PIA) a supporto delle imprese venete;

Linea 4 - Interventi per l'attuazione sul territorio regionale dei Programmi ARCO e PARI.



Piano regionale anticrisi: bandi emanati

Linea di intervento	Direttive emanate	Tipologia intervento
Linea 1	3 Direttive (Dir. Lavoro)	Interventi di politica attiva per il reinserimento, la riqualificazione e reimpiego dei lavoratori percettori di CIG in deroga
Linea 2	2 Direttive (Dir. Istruzione)	Borse di ricerca connesse all'implementazione di reti di conoscenza contro la crisi economica
	3 Direttive (Dir. Lavoro)	Realizzazione di progetti di utilità pubblica e/o di utilità sociale Realizzazione di interventi di politica attiva e sostegno al reddito per parasubordinati
Linea 3	1 Direttiva (Dir. Formazione)	Interventi integrati a supporto delle imprese venete
Linea 4	1 Direttiva (Dir. Lavoro)	Interventi per la realizzazione di progetti in attuazione del Programma AR.CO.

Linea 1

Avanzamento finanziario al 30.04.2010:

Importi	Stanziati	€ 58.772.871
	Impegnati	€ 8.566.394
	Spesi	€ 8.150.143

Ulteriori bandi in programma:

Oggetto	Stanziamiento totale	Data DGR
Interventi di politica attiva di contrasto alla crisi economica	€10.000.000	Marzo 2011

Alcuni dettagli sull'attuazione della Linea 1:

- I **progetti finanziati** sono stati complessivamente **140** su **150** progetti pervenuti.
- Significativo il numero degli **enti coinvolti**, spesso costituiti in forma partenariale, con una media di **4** enti per progetto.
- Le **imprese** e i **destinatari** coinvolti per progetto sono stati in media rispettivamente **63** e **129**.

Linea 2

Avanzamento finanziario al 30.04.2010:

Importi	Stanziati	€ 6.608.000
	Impegnati	€ 2.742.537
	Spesi	€ 0

Ulteriori bandi in programma:

Oggetto	Stanziamiento totale	Data DGR
Interventi di politica attiva per i lavoratori in somministrazione	€3.000.000	Luglio 2010

Alcuni dettagli sull'attuazione della Linea 2:

- **127** sono i **progetti finanziati** e **445** i **destinatari coinvolti** nella realizzazione di interventi di pubblica utilità e/o utilità sociale attraverso l'utilizzo di lavoratori sprovvisti di ammortizzatori sociali;
- Sono stati finanziati **237 progetti** per la realizzazione di interventi di politica attiva e sostegno al reddito in favore dei lavoratori **parasubordinati**.

Linea 3

Avanzamento finanziario al 30.04.2010:

Importi	Stanziati	€ 8.751.281
	Impegnati	€ 8.680.245
	Spesi	€ 162.373

Ulteriori bandi in programma:

Oggetto	Stanziamiento totale	Data DGR
Interventi integrati a supporto delle imprese venete (fase 3)	€8.750.000	2011

Alcuni dettagli sull'attuazione della Linea 3:

- ▶ I **progetti finanziati** sono stati **83** su **267** progetti pervenuti;
- ▶ Le **imprese** e i **destinatari** coinvolti per progetto sono stati in media rispettivamente **3** e **20**.

Linea 4

Alcuni dettagli sull'attuazione della Linea 4:

- ▶ Con **DGR 1106 del 23.03.2010** sono stati stanziati **€1.350.000** per il finanziamento di interventi volti alla realizzazione di progetti in attuazione del Programma AR.CO.
- ▶ Il Programma AR.CO. è stato predisposto a livello nazionale dal Ministero del Lavoro e delle Politiche Sociali con l'obiettivo di favorire concretamente lo sviluppo territoriale sostenibile attraverso l'erogazione di servizi finalizzati ad accrescere la competitività e innovatività delle imprese.
- ▶ Destinatari degli interventi sono i **lavoratori residenti e/o domiciliati in una delle 7 province del Veneto** che rispondono ai requisiti richiesti dai 5 diversi dispositivi attivabili.

Più sai
→ più vai!



INVESTIAMO NEL VOSTRO FUTURO

Quadro di sintesi dell'avanzamento finanziario del Piano anticrisi

Dati al 30.04.2010

Linea di intervento	Stanziato	Impegnato	Speso
Linea 1	€ 58.772.871	€ 8.566.394	€ 8.150.143
Linea 2	€ 6.608.000	€ 2.742.537	€ 0
Linea 3	€ 8.751.281	€ 8.680.245	€ 162.373
Linea 4	€ 1.350.000	€ 0	€ 0
Totale	€ 75.482.152	€ 19.989.176	€ 8.312.516