



---

**Centro Funzionale Decentrato**

**RELAZIONE EVENTO**

**08-09/07/2019**

**Sommario**

1.	INQUADRAMENTO METEOROLOGICO .....	2
2.	SITUAZIONE GENERALE .....	2
3.	FENOMENI OSSERVATI .....	2
4.	DATI DELLE STAZIONI DELLA RETE DI TELEMISURA .....	5
5.	DATI MEDI AREALI E MASSIMI PUNTUALI REGISTRATI .....	6
6.	ANALISI DELLE IMMAGINI RADAR E DI PARTICOLARI FENOMENI METEOROLOGICI .....	6
7.	CONFRONTO TRA PRECIPITAZIONI, VALORI DI SOGLIA E TEMPI DI RITORNO .....	11
8.	DESCRIZIONE DELLA PRECIPITAZIONE NELLE DIVERSE ZONE DI ALLERTA .....	12

## Centro Funzionale Decentrato

### 1. INQUADRAMENTO METEOROLOGICO

Nelle ore pomeridiane si sviluppano vari rovesci e temporali, soprattutto lunedì rispetto a martedì, che poi tendono a cessare durante le ore serali. Lunedì i fenomeni risultano spesso di forte intensità (con forti rovesci, grandinate, forti raffiche di vento). Sui monti piogge quasi ovunque mentre sulla pianura alcune zone non sono interessate (Rodigino, parte del Veronese e del Vicentino) e viceversa altre zone sono interessate dai maggiori accumuli a livello regionale (Basso Trevigiano, Medio Veneziano, Alto Padovano).

### 2. SITUAZIONE GENERALE

Il Veneto è interessato dalla parte più meridionale di una bassa pressione con nucleo sull'Europa Nord-Orientale e questo fatto, nonostante l'assenza di un marcato passaggio da circolazione anticiclonica a circolazione ciclonica e l'assenza di grandi contrasti termici vista la preesistente situazione di caldo non eccessivo, determina comunque delle fasi di instabilità, che risulta assai più marcata nella giornata di lunedì.

### 3. FENOMENI OSSERVATI

Lunedì 8. Rovesci e temporali a partire da metà pomeriggio dapprima sui monti (Prealpi Vicentine, Trevigiane e Bellunesi, Dolomiti Meridionali) e poi anche sulla pianura (Trevigiana, Veneziana, Padovana Nord-Orientale), con fenomeni anche assai intensi (oltre a rovesci di 30-40 mm in un'ora su alcune stazioni si verificano anche grandinate e forti raffiche di vento). Accumuli molto variabili; massimi sulla pianura tra Basso Trevigiano, Alto Padovano e Veneziano Centrale (punte di 38 mm a Favaro Veneto, 43 a Treviso e Campodarsego, 48 a Zero Branco, 56 a Castelfranco Veneto), altrove generalmente non superano i 10 mm.

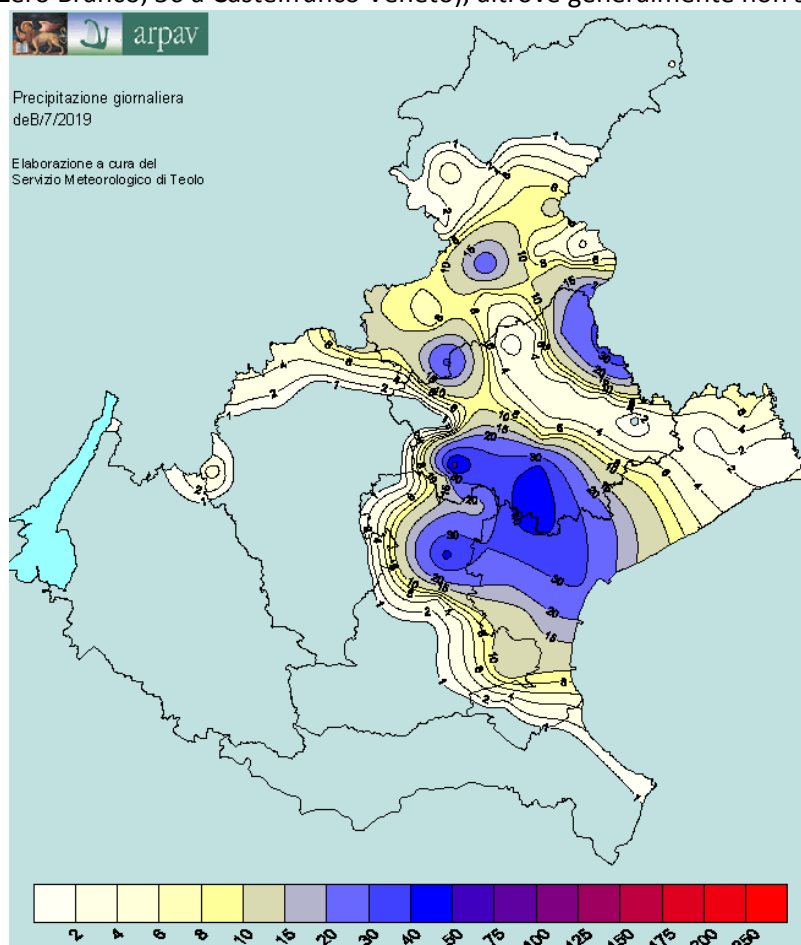


Figura 1 – Distribuzione delle precipitazioni giornaliere di lunedì 8 luglio



## Centro Funzionale Decentrato

Stazione	Valore	Stazione	Valore	Stazione	Valore	Stazione	Valore
Castelfranco Veneto	55.6	Eraclea	5	Balduina (Sant'Urbano)	0.2	Lusiana	0
Zero Branco	47.6	Farra di Soligo	5	Brustole (Velo d'Astico)	0.2	Malga Campobon (San Pietro di Cadore)	0
Sacile (PN) CAE	44.8	Nogarolo di Tarzo CAE	5	Castana	0.2	Marano di Valpolicella	0
Campodarsego	43.2	Belluno - aeroporto	4.8	Colognola ai Colli	0.2	Masi	0
Treviso	43.2	Cison a Fiera di Primiero (TN) CAE	4.8	Contra' Doppio (Posina)	0.2	Mirandola (MO) CAE	0
Favaro Veneto	37.8	Larganza a Roncegno (TN) CAE	4.8	Crespato del Grappa	0.2	Misurina	0
Livinal Lunc (UD) CAE	35.4	Pradidali (TN) CAE	4.6	Falcade	0.2	Mondeval di Sopra (Selva di Cadore)	0
Mogliano Veneto	35.4	Conegliano	4.4	Forni Avoltri (UD) CAE	0.2	Montagnana	0
Quero	33	Monticano a Fontanella CAE	4	Gallio CAE	0.2	Monte Summano	0
Venezia - Istituto Cavanis	32.4	Legnaro	3.8	Galzignano - Ca' Demia	0.2	Montecchio Precalcino	0
Gaiarine	26.4	Padova	3.8	Malga Ciapela	0.2	Montegilda	0
Sospirolo	26	Conegliano CAE	3.6	Malò	0.2	Muson dei Sassi ad Asolo CAE	0
Cansiglio - Tramedere	23.8	Ponte di Piave	3.6	Ospedaletto Euganeo	0.2	Opera PO Palantone (FE) CAE	0
Mira	21.8	Chioggia - Sant'Anna	3.4	Rosa'	0.2	Passo Falzarego	0
Fella a Moggio Udinese (UD) CAE	20.4	Roncadin Chies d'Alpago CAE	3.4	Verona - Parco Adige Nord	0.2	Passo Falzarego CAE	0
Malga Cjarquart (UD) CAE	20	Torch	3.4	Vicenza - Sant'Agostino	0.2	Passo Monte Croce Comelico	0
Vittorio Veneto	20	Agordo	3.2	Adige a Vo' Destro (TN) CAE	0	Passo Pordoi	0
Brenta a Ponte Filippini (TN) CAE	18.8	Brenta a Borgo Valsugana (TN) CAE	2.8	Adria - Bellombra	0	Passo Santa Caterina (Valdagno)	0
Roncade	17	Vazzola - Tezze	2.8	Agna	0	Pescul	0
Cavallino Treponti	16.8	Bibione	2.6	Arabba	0	Pian del Crep (Val di Zoldo)	0
Trebaseleghe	15.8	Rifugio la Guardia (Recoaro Terme)	2.6	Arcola	0	Piz la la (BZ) CAE	0
Codivigo	14.6	Prescudin (PN) CAE	2.4	Astico a Lugo di Vicenza CAE	0	Po a Boretto (RE) CAE	0
Valdobbiadene - Bigolino	13.8	Agno a Recoaro Terme CAE	1.8	Auronzo	0	Podestagno (Cortina d'Ampezzo)	0
Canal San Bovo (TN) CAE	13.6	Col di Pra'	1.8	Bagnolo di Po - Pellizzare	0	Ponte Rio Cardon (Selva di Cadore)	0
Muson dei Sassi a Castelfranco Veneto CAE	12.2	Gares	1.8	Barbarano Vicentino	0	Porto Tolle - Pradon	0
Volpago del Montello	12.2	Sant'Andrea (Gosaldo)	1.8	Bardolino - Calmasino	0	Pove del Grappa - Costalunga	0
Longarone	12	Cittadella	1.6	Bassano del Grappa	0	Retrone a Vicenza S. Agostino CAE	0
Campagna Lupia - Valle Averso	11.0	Molini (Laghi)	1.6	Dosco Chiesanuova	0	Rifugio Son Ferca (rio Gere) CAE	0
La Secca CAE	11	Passo Valles	1.6	Breganze	0	Rio Chiesa Alto (Livinalongo)	0
Codevigo - Ca' di Mezzo	10.8	Telve di Sopra (TN) CAE	1.6	Brendola	0	Rolo (RE) CAE	0
Forcate (PN) CAE	10.8	Astico a Pedescala CAE	1.4	Buttapietra	0	Rosolina - Po di Tramontana	0
Sella Chianzutan (UD) CAE	10.6	Cavarzere	1.4	Caprile	0	Roverchiara	0
Col Indes (Tambre)	9.6	Follina	1.4	Caprino Veronese - Platano	0	Rovina di Cancia (Borca di Cadore Q1335)	0
Breda di Piave Via Bovon	9.2	Portogruaro - Lison	1.4	Casamazzagno	0	Rovina di Cancia CAE (Q1690)	0
Piancavallo (PN) CAE	9.2	Recoaro Mille	1.4	Castelnuovo Bariano	0	Rovina di Cancia CAE (Q2267)	0
Lamon - Sala	9	Tognola (TN) CAE	1.4	Castelnuovo del Garda	0	Rovina di Cancia CAE (Q2267) 2° Pluviometro	0
Sotfranco	8.6	Astico a Pedescala	1.2	Chiampo	0	Salizzole	0
Villorba	8.6	Oderzo	1.2	Cimacanal (Santo Stefano di Cadore)	0	San Bellino	0
Brenta a Levico Ponte Cervia (TN) CAE	8.4	Perarolo	1.2	Concadirame (Rovigo)	0	San Bortolo	0
Monte Avena	8.4	San Martino d'Alpago	1.2	Copparo CAE	0	San Giovanni Ilarione	0
Tagliamento a Ponte della Delizia (PN) CAE	8.2	Sappada	1.2	Cortina d'Ampezzo - Gilardon	0	San Pietro in Cariano	0
Adige a Trento (TN) CAE	7.4	Valle di Cadore	1.2	Crespadoro	0	Sant'Apollinare (Rovigo)	0
Forno di Zoldo - Campo	7.4	Valli del Pasubio	1.2	Dolce'	0	Sant'Elena	0
Santa Giustina Bellunese	7.4	Lugugnana (Portogruaro)	1	Domègge di Cadore	0	Santo Stefano di Cadore	0
Noventa di Piave - Grassaga	7.2	Ladurns (BZ) CAE	0.8	Faedo (Cinto Euganeo)	0	Sauris di Sopra (UD) CAE	0
Vetriolo Terme (TN) CAE	7.2	Maser	0.8	Faloria	0	Sella Ciampigotto	0
Piana di Marcesina - Rendole	7	Monticano a Gorgo al Monticano CAE	0.6	Finale Emilia (MO) CAE	0	Solagna Villaggio del sole CAE	0
Grantorto	6.6	Pesaris (UD) CAE	0.6	Forni di Sopra (UD) CAE	0	Sorga'	0
Feltre	6.4	Tribano	0.6	Frassinelle Polesine	0	Teolo	0
Fossalta di Portogruaro	6.2	Agno a Ponte Brogliano CAE	0.4	Grezzana	0	Trecenta	0
Caonia Val Sorda (TN) CAE	6	Asiago - aeroporto	0.4	Grumolo delle Abbadesse	0	Trissino	0
Turcati (Recoaro Terme)	6	Costalta	0.4	Gua' a Cologna Veneta CAE	0	Valeggio sul Mincio	0
Biois a Cencenighe CAE	5.8	Lignano (UD) CAE	0.4	Gua' a Ponte Gua' CAE	0	Vangadizza (Legnago)	0
Valpore (Seren del Grappa)	5.4	Passo Xomo (Posina)	0.4	Illasi	0	Villadose	0
Malga Plotta (UD) CAE	5.2	Valdagno	0.4	Lonigo	0	Villafranca di Verona	0
Sant'Antonio Tortal	5.2	Valstagna CAE	0.4	Lusia	0	Villanova (Borca di Cadore)	0

Tabella 1 – Precipitazione giornaliera di lunedì 8 luglio per stazione

Martedì 9. Rovesci/temporali a partire dalla tarda mattinata sulla pianura, nel corso del pomeriggio si sviluppano in varie fasi spostandosi da ovest verso est interessando la Regione in modo sparso, verso il tramonto tendono a cessare. I fenomeni risultano meno intensi rispetto a quelli di lunedì. Accumuli generalmente inferiori a 10 mm con punte di 19 a Sospirolo, 20 a Lonigo e 23 a Contrà Doppio.

### Centro Funzionale Decentrato

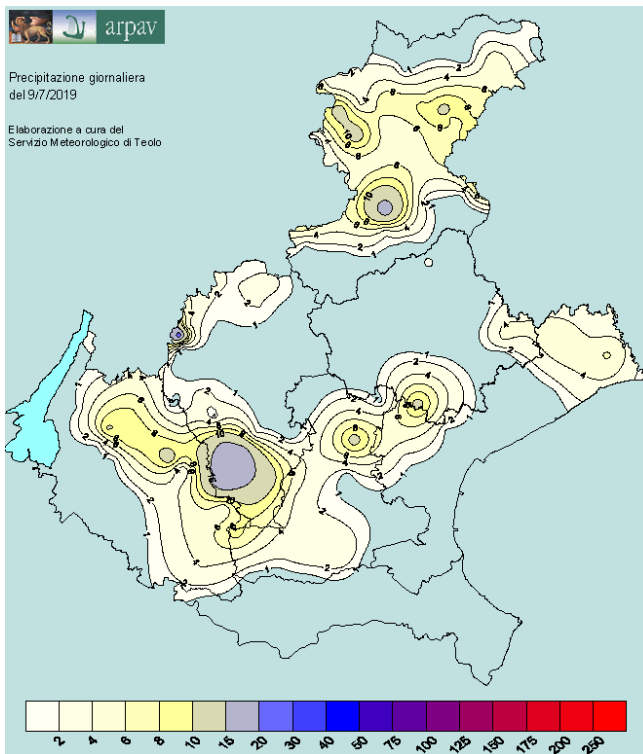


Figura 2 – Distribuzione delle precipitazioni giornaliere di martedì 9 luglio

Stazione	Valore	Stazione	Valore	Stazione	Valore	Stazione	Valore
Contra' Doppio (Posina)	23.2	Sant'Elena	3.8	Favaro Veneto	1	Farra di Soligo	0.2
Lonigo	19.8	Tribano	3.8	Lamon - Sala	1	Frassinelle Polesine	0.2
Sospirolo	19	Caprile	3.6	Monte Avena	1	Lusiana	0.2
Brendola	18.4	Dolce	3.6	Rolo (RE) CAE	1	Masi	0.2
Gua' a Ponte Gua' CAE	17	Finale Emilia (MO) CAE	3.6	Vetriolo Terme (TN) CAE	1	Misunna	0.2
Canal San Bovo (TN) CAE	16.2	Ospedaletto Euganeo	3.6	Bagnolo di Po - Pelizzare	0.8	Muson dei Sassi a Castelfranco Veneto CAE	0.2
Malga Plotta (UD) CAE	12.4	Sella Chianzutan (UD) CAE	3.6	Brenta a Borgo Valsugana (TN) CAE	0.8	Piancavallo (PN) CAE	0.2
Prescudin (PN) CAE	12.4	Teolo	3.6	Brenta a Ponte Filippini (TN) CAE	0.8	Sacile (PN) CAE	0.2
Biois a Cencenighe CAE	12.2	Tognola (TN) CAE	3.6	Crespadoro	0.8	Valdobbiadene - Bigolino	0.2
Barbarano Vicentino	12	Treviso	3.4	Faloria	0.8	Valstagna CAE	0.2
Illasi	12	Passo Falzarego CAE	3.2	Gaiarine	0.8	Venezia - Istituto Cavanis	0.2
Malga Ciapela	11.8	Fossalta di Portogruaro	3	Legnaro	0.8	Vittorio Veneto	0.2
Campodarsego	11.6	Passo Falzarego	3	Monte Summano	0.8	Ladurns (BZ) CAE	0.1
Zero Branco	11.6	Valdagno	3	Opera PO Palantone (FE) CAE	0.8	Adige a Trento (TN) CAE	0
Valle di Cadore	11.4	Pradidali (TN) CAE	2.8	Pesaris (UD) CAE	0.8	Adria - Bellombra	0
Marano di Valpolicella	10.4	Agno a Ponte Brogliano CAE	2.6	San Bortolo	0.8	Auronzo	0
Arcole	9.6	Arabba	2.6	Sant'Antonio Tortal	0.8	Bassano del Grappa	0
Caoria Val Sorda (TN) CAE	9.2	Costalta	2.6	Sappada	0.8	Buttapietra	0
Grezzana	9.2	Piana di Marcesina - Rendole	2.6	Solagna Villaggio del sole CAE	0.8	Castelnuovo Bariano	0
Montagnana	9.2	Santa Giustina Bellunese	2.6	Valli del Pasubio	0.8	Castelnuovo del Garda	0
Rovina di Cancia (Borca di Cadore Q1335)	8.6	Cortina d'Ampezzo - Gilardon	2.4	Agno a Recoaro Terme CAE	0.6	Chioggia - Sant'Anna	0
Passo Pordoi	7.8	Faedo (Cinto Euganeo)	2.4	Balduina (Sant'Urbano)	0.6	Codevigo - Ca' di Mezzo	0
Perarolo	7.8	Larganza a Roncegno (TN) CAE	2.4	Bardolino - Calmasino	0.6	Col Indes (Tambre)	0
Ponte Rio Cordon (Selva di Cadore)	7.8	Passo Xomo (Posina)	2.4	Follina	0.6	Concadirame (Rovigo)	0
Rovina di Cancia CAE (Q1690)	7.6	Rio Chiesa Alto (Livinallongo)	2.4	Forni Avoltri (UD) CAE	0.6	Conegliano	0
Bosco Chiesanuova	7.4	Galzignano - Ca' Demia	2.2	Grantorto	0.6	Copparo CAE	0
Domègge di Cadore	7.4	Asiago - aeroporto	2	La Secca CAE	0.6	Forcate (PN) CAE	0
Villanova (Borca di Cadore)	7.4	Brenta a Levico Ponte Cervia (TN) CAE	2	Po a Boretto (RE) CAE	0.6	Grumolo delle Abbadesse	0
Chiampo	7	Castana	2	Trebaseleghe	0.6	Lusia	0
Rovina di Cancia CAE (Q2267)	6.6	Gallo CAE	2	Trissino	0.6	Malga Acomizza (UD) CAE	0
Rovina di Cancia CAE (Q2267) 2° Pluviometro	6.6	Retrone a Vicenza S. Agostino CAE	2	Astico a Lugo di Vicenza CAE	0.4	Maser	0
Lugugnana (Portogruaro)	6.4	Vicenza - Sant'Agostino	2	Breganze	0.4	Monticano a Fontanelle CAE	0
Malga Ciampuz (UD) CAE	6.4	Livinal Lunc (UD) CAE	1.8	Cansiglio - Tramedere	0.4	Muson dei Sassi ad Asolo CAE	0
Forni di Sopra (UD) CAE	6.2	Passo Santa Caterina (Valdagno)	1.8	Eraclea	0.4	Noventa di Piave - Grassaga	0
Longarone	6	Cimacanal (Santo Stefano di Cadore)	1.6	Fella a Moggio Udinese (UD) CAE	0.4	Passo Valles	0
Portogruaro - Lison	6	Colognola ai Colli	1.6	Feltre	0.4	Podestagno (Cortina d'Ampezzo)	0
Santo Stefano di Cadore	6	San Martino d'Alpago	1.6	Malga Campobon (San Pietro di Cadore)	0.4	Ponte di Piave	0
Col di Pra'	5.2	Bibione	1.4	Malo	0.4	Porto Tolle - Pradon	0
Molini (Laghi)	5	Lignano (UD) CAE	1.4	Montecchio Precalcino	0.4	Pove del Grappa - Costalunga	0
Montegalda	5	Malga Cjarjart (UD) CAE	1.4	Padova	0.4	Rifugio Son Forca (rio Gere) CAE	0
Roncadin Chies d'Alpago CAE	5	Mira	1.4	Passo Monte Croce Comelico	0.4	Rosa'	0
Monticano a Gorgo al Monticano CAE	4.8	San Pietro in Cariano	1.4	Quero	0.4	Rosolina - Po di Tramontana	0
Roverchiara	4.8	Astico a Pedescala	1.2	San Bellino	0.4	Sant'Apollinare (Rovigo)	0
Agorido	4.6	Caprino Veronese - Platano	1.2	Trecenta	0.4	Sorga'	0
Pian del Crep (Val di Zoldo)	4.6	Mirandola (MO) CAE	1.2	Valpore (Seren del Grappa)	0.4	Tagliamento a Ponte della Delizia (PN) CAE	0
Sant'Andrea (Gosaldo)	4.6	Nogarolo di Tarzo CAE	1.2	Agna	0.2	Telve di Sopra (TN) CAE	0
Sauns di Sopra (UD) CAE	4.6	Recoaro Mille	1.2	Breda di Piave Via Bovon	0.2	Torch	0
Sella Ciampigotto	4.6	Rifugio la Guardia (Recoaro Terme)	1.2	Castelfranco Veneto	0.2	Valeggio sul Mincio	0
Cisona a Fiera di Primiero (TN) CAE	4.4	Turcati (Recoaro Terme)	1.2	Cavallino Treponti	0.2	Vazzola - Tezze	0
Forno di Zoldo - Campo	4.2	Verona - Parco Adige Nord	1.2	Cavazere	0.2	Villadose	0
Oderzo	4.2	Adige a Vo' Destro (TN) CAE	1	Cittadella	0.2	Villafranca di Verona	0
Vangadizza (Legnago)	4.2	Astico a Pedescala CAE	1	Codevigo	0.2	Villorba	0
Gua' a Cologna Veneta CAE	4	Belluno - aeroporto	1	Conegliano CAE	0.2	Volano CAE	0
San Giovanni Ilarione	4	Brustole' (Marte d'Astico)	1	Crespano del Grappa	0.2	Volpago del Montello	0

Tabella 2 – Precipitazione giornaliera di martedì 9 luglio per stazione

## Centro Funzionale Decentrato

### 4. DATI DELLE STAZIONI DELLA RETE DI TELEMISURA

Nella tabella 3 sono riportate le precipitazioni in diversi intervalli temporali di lunedì 8, ordinate in senso decrescente in base ai quantitativi accumulati in 5 minuti e superiori a 3 millimetri; intensità anche molto significative su varie zone del Trevigiano e localmente anche su Veneziano, Bellunese e Padovano, con massimi intorno a 10 mm in 5', 20 mm in 10', 25-30 mm in 15' e 30-40 mm in 30'; in un'ora sono stati registrati picchi di 40-55 mm su 3 stazioni del Trevigiano.

LEGENDA		intensità non forte su base oraria (intensità su base oraria < 40 mm/h)											
		intensità forte su base oraria (intensità su base oraria > 40 mm/h e < 60 mm/h)											
		intensità molto forte su base oraria (intensità su base oraria >= 60 mm/h)											
		nubifragio vero e proprio (soglie su intervalli di almeno 30': 40 mm/30min, 60 mm/h, 70 mm/2h, 80 mm/3h)											
		quantitativo molto abbondante su base giornaliera (accumuli > 100 mm/24h)											
Nome stazione	Zona	Inizio	Fine	5 minuti	10 minuti	15 minuti	30 minuti	45 minuti	1 ora	3 ore	6 ore	12 ore	24 ore
Venezia - Istituto Cavanis	Vene-F	8/7/19	8/7/19	12.4	21	25	28.6	30.6	31.2	32.2	32.4	32.4	32.4
Favaro Veneto	Vene-F	8/7/19	8/7/19	11.6	22	26.6	30.2	32.6	34.2	37.6	37.6	37.6	37.8
Zero Branco	Vene-F	8/7/19	8/7/19	11	19.6	28.6	37.2	42.8	46.8	47.6	47.6	47.6	47.6
Quero	Vene-H	8/7/19	8/7/19	9.4	18.6	25.4	31	31.6	31.8	32.6	32.8	33	33
Campodarsego	Vene-E	8/7/19	8/7/19	8.4	14	21	31.2	38.6	38.8	43	43	43	43.2
Treviso	Vene-F	8/7/19	8/7/19	8.4	15.4	20.2	30.8	40.2	42.2	43	43	43	43.2
Castelfranco Veneto	Vene-E	8/7/19	8/7/19	7.6	13.4	16.8	32	48.6	54.2	55.4	55.4	55.4	55.6
Mogliano Veneto	Vene-F	8/7/19	8/7/19	7	12.6	17.2	23.6	28.4	31	35.4	35.4	35.4	35.4
Longarone	Vene-A	8/7/19	8/7/19	6.4	9.2	11.4	11.6	11.8	12	12	12	12	12
Vittorio Veneto	Vene-H	8/7/19	8/7/19	6.4	12	14.6	18.4	18.8	19.4	20	20	20	20
Sospirolo	Vene-H	8/7/19	8/7/19	5.6	10.8	12.6	14.6	14.8	14.8	23.2	26	26	26
Valdobbiadene - Bigolino	Vene-H	8/7/19	8/7/19	5.6	9.6	11.8	13.2	13.2	13.2	13.2	13.8	13.8	13.8
Gaiarine	Vene-G	8/7/19	8/7/19	5.4	7	9	12	15	19	26.2	26.4	26.4	26.4
Codevigo	Vene-E	8/7/19	8/7/19	5.2	9	9.2	11.2	14.2	14.2	14.4	14.6	14.6	14.6
Soffranco	Vene-A	8/7/19	8/7/19	4.6	6.4	8.2	8.4	8.4	8.6	8.6	8.6	8.6	8.6
Trebaseleghe	Vene-F	8/7/19	8/7/19	4.6	6	6.4	9.2	13.6	14.2	15.4	15.6	15.6	15.8
Volpago del Montello	Vene-H	8/7/19	8/7/19	4.6	7.2	8.8	12	12.2	12.2	12.2	12.2	12.2	12.2
Forno di Zoldo - Campo	Vene-A	8/7/19	8/7/19	4.4	5.8	6.6	7.4	7.4	7.4	7.4	7.4	7.4	7.4
Biois a Cencenighe CAE	Vene-A	8/7/19	8/7/19	4.2	5.2	5.6	5.8	5.8	5.8	5.8	5.8	5.8	5.8
Cavallino Treporti	Vene-F	8/7/19	8/7/19	3.8	6	8.8	13.6	15.8	16.6	16.8	16.8	16.8	16.8
Codevigo - Ca' di Mezzo	Vene-E	8/7/19	8/7/19	3.6	6.6	6.6	8.2	10.2	10.4	10.4	10.6	10.6	10.8

**Tabella 3** – Precipitazione massima cumulata in vari intervalli temporali di lunedì 8 luglio per stazione (quantitativi maggiori di 3 mm/5 min)

Nella tabella 4 sono riportate le precipitazioni in diversi intervalli temporali di martedì 9, ordinate in senso decrescente in base ai quantitativi accumulati in 5 minuti e superiori a 3 millimetri; l'intensità dei fenomeni è nettamente inferiore rispetto al giorno precedente, specie sulla scadenza di un'ora (quantitativi massimi intorno a 20 mm/h). Solo localmente, su qualche zona del Veronese, Vicentino e Padovano, si registrano intensità abbastanza significative sulle brevi scadenze (5-15 minuti).

LEGENDA		intensità non forte su base oraria (intensità su base oraria < 40 mm/h)											
		intensità forte su base oraria (intensità su base oraria > 40 mm/h e < 60 mm/h)											
		intensità molto forte su base oraria (intensità su base oraria >= 60 mm/h)											
		nubifragio vero e proprio (soglie su intervalli di almeno 30': 40 mm/30min, 60 mm/h, 70 mm/2h, 80 mm/3h)											
		quantitativo molto abbondante su base giornaliera (accumuli > 100 mm/24h)											
Nome stazione	Zona	Inizio	Fine	5 minuti	10 minuti	15 minuti	30 minuti	45 minuti	1 ora	3 ore	6 ore	12 ore	24 ore
Illasi	Vene-C	9/7/19	9/7/19	7.8	11.4	11.4	11.4	11.4	11.4	11.8	12	12	12
Lonigo	Vene-E	9/7/19	9/7/19	7.8	15	18.4	19.8	19.8	19.8	19.8	19.8	19.8	19.8
Barbarano Vicentino	Vene-E	9/7/19	9/7/19	7.2	9.6	11	12	12	12	12	12	12	12
Contra' Doppio (Posina)	Vene-B	9/7/19	9/7/19	5.8	11.2	14.8	20	20.6	21.4	22.8	23	23	23.2
Campodarsego	Vene-E	9/7/19	9/7/19	5.4	9.6	11	11.2	11.4	11.4	11.6	11.6	11.6	11.6
Grezzana	Vene-C	9/7/19	9/7/19	4.8	6.4	7.4	7.6	7.6	7.6	9	9.2	9.2	9.2
Sospirolo	Vene-H	9/7/19	9/7/19	4.8	6.8	8.8	10.2	10.4	10.4	14.8	18.8	19	19
Arcole	Vene-B	9/7/19	9/7/19	4.6	6	8.2	9.6	9.6	9.6	9.6	9.6	9.6	9.6
Brendola	Vene-E	9/7/19	9/7/19	4.6	7	9	16.2	18.2	18.2	18.4	18.4	18.4	18.4
Zero Branco	Vene-F	9/7/19	9/7/19	4.4	8.4	11	11.4	11.4	11.4	11.6	11.6	11.6	11.6
Bosco Chiesanuova	Vene-C	9/7/19	9/7/19	3.8	5.8	6.2	6.4	6.6	6.8	7.4	7.4	7.4	7.4
Malga Ciapela	Vene-A	9/7/19	9/7/19	3.4	3.8	4.2	4.8	4.8	5	11	11.8	11.8	11.8
Marano di Valpolicella	Vene-C	9/7/19	9/7/19	3.4	5.4	7.2	9	9	9	10.4	10.4	10.4	10.4
Falcade	Vene-A	9/7/19	9/7/19	3.2	4.4	4.8	7	7.4	7.6	7.6	7.6	7.6	7.6

**Tabella 4** – Precipitazione massima cumulata in vari intervalli temporali di martedì 9 luglio per stazione (quantitativi maggiori di 3 mm/5 min)

## Centro Funzionale Decentrato

### 5. DATI MEDI AREALI E MASSIMI PUNTUALI REGISTRATI

Lunedì in prevalenza accumuli scarsi, contenute le medie sul Veneto F e le massime sul Veneto H-E-F-G.

zona	Veneto A	Veneto H	Veneto B	Veneto C	Veneto D	Veneto E	Veneto F	Veneto G
precipitazione massima	12.0	33.0	9.0	0.2	0.0	55.6	47.6	26.4
precipitazione media	1.3	9.4	0.9	0.0	0.0	6.1	22.5	5.1

LEGENDA	quantitativi scarsi su base giornaliera (< 20 mm/24h)
	quantitativi contenuti su base giornaliera (20-60 mm/24h)
	quantitativi abbondanti su base giornaliera (60-100 mm/24h)
	quantitativi molto abbondanti su base giornaliera (100-150 mm/24h)
	quantitativi molto elevati su base giornaliera (> 150 mm/24h)

Tabella 5 – Dati medi areali e massimi puntuali registrati lunedì 8 luglio nelle varie sottozone di allerta

Martedì in prevalenza accumuli scarsi, contenute le massime sul Veneto B.

zona	Veneto A	Veneto H	Veneto B	Veneto C	Veneto D	Veneto E	Veneto F	Veneto G
precipitazione massima	12.2	19.0	23.2	12.0	4.8	19.8	11.6	6.4
precipitazione media	4.5	1.6	2.6	3.7	0.6	3.8	1.6	3.0

LEGENDA	quantitativi scarsi su base giornaliera (< 20 mm/24h)
	quantitativi contenuti su base giornaliera (20-60 mm/24h)
	quantitativi abbondanti su base giornaliera (60-100 mm/24h)
	quantitativi molto abbondanti su base giornaliera (100-150 mm/24h)
	quantitativi molto elevati su base giornaliera (> 150 mm/24h)

Tabella 6 – Dati medi areali e massimi puntuali registrati martedì 9 luglio nelle varie sottozone di allerta

### 6. ANALISI DELLE IMMAGINI RADAR E DI PARTICOLARI FENOMENI METEOROLOGICI

#### Raffiche di vento superiori a 50 km/h

Lunedì 8. Alcuni superamenti dei 50 km/h dal tardo pomeriggio su tutte le Province: 52 km/h sul Veronese a Illasi, 53 sul Padovano a Trebaseleghe e sul Vicentino a Rifugio la Guardia, 62 sul Bellunese a Quero, 71 sul Rodigino a Rosolina, 76 sul Trevigiano a Valdobbiadene, 83 sul Veneziano a Favaro Veneto.

## Centro Funzionale Decentrato

### Raffiche a 10 metri dal suolo

**NOTA**

Il simbolo "\*\*\*" indica che il valore non è stato misurato ad un'altezza di 10 m dal suolo, ma a 2 m e stimato empiricamente a 10 m aumentandolo del 39%.

Il simbolo "\*\*" indica che il valore non è stato misurato ad un'altezza di 10 m dal suolo, ma a 5 m e stimato empiricamente a 10 m aumentandolo del 16%.

Provincia	Stazione	Quota [m]	Raffica [km/h]	Orario solare
VE	Favaro Veneto	2	83*	20.16
VE	Venezia - Istituto Cavanis	20	76	20.31
TV	Valdobbiadene - Bigolino	225	76**	18.45
RO	Rosolina - Po di Tramontana	-2	71	21.29
BL	Quero	252	62*	18.28
VE	Campagna Lupia - Valle Averno	0	55	20.26
VI	Rifugio la Guardia (Recoaro Terme)	1130	53*	19.22
BL	Faverghera CAE	1603	53	18.00
PD	Trebaseleghe	23	53**	19.51
VR	Illasi	144	52*	22.34
VI	Passo Campogrosso CAE	1462	51	20.00

Tabella 7 – Raffiche di vento registrate lunedì 8 luglio

Martedì 9. Solo due stazioni nel Bellunese registrano raffiche di poco maggiori di 50 km/h nel primo pomeriggio: 52 km/h sul Passo Pordoi e 53 a Perarolo.

### Raffiche a 10 metri dal suolo

**NOTA**

Il simbolo "\*\*\*" indica che il valore non è stato misurato ad un'altezza di 10 m dal suolo, ma a 2 m e stimato empiricamente a 10 m aumentandolo del 39%.

Il simbolo "\*\*" indica che il valore non è stato misurato ad un'altezza di 10 m dal suolo, ma a 5 m e stimato empiricamente a 10 m aumentandolo del 16%.

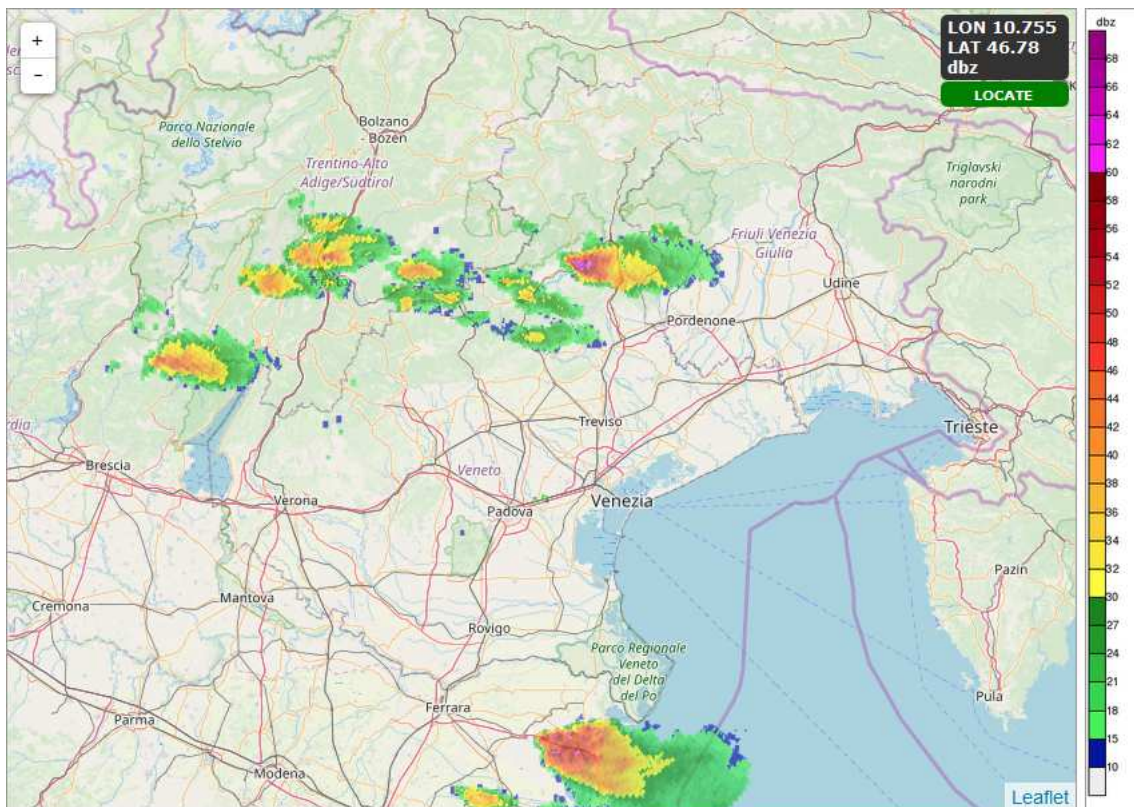
Provincia	Stazione	Quota [m]	Raffica [km/h]	Orario solare
BL	Perarolo	525	53*	14.54
BL	Passo Pordoi	2154	52*	12.38

Tabella 8 – Raffiche di vento registrate martedì 9

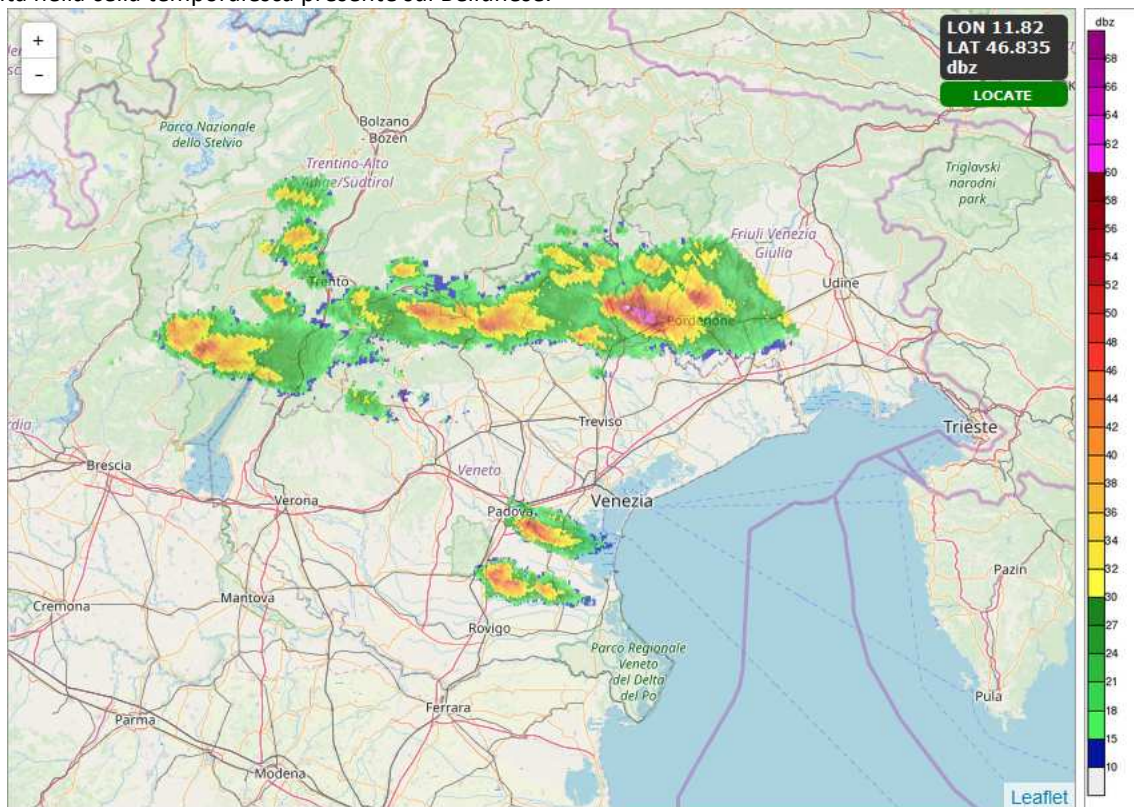
### Alcune immagini radar significative

Per le principali fasi di precipitazione almeno localmente intensa, si considerano qui alcune immagini di massima riflettività del radar di M. Grande a Teolo (PD).

## Centro Funzionale Decentrato



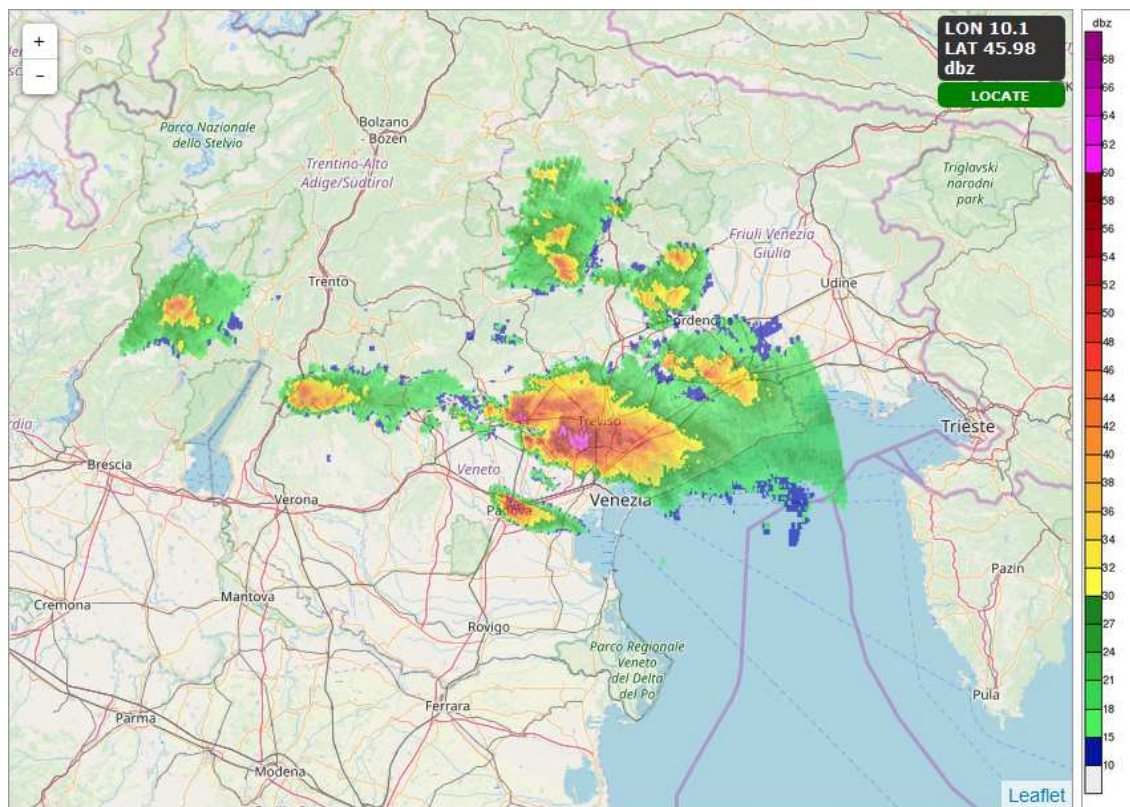
**Figura 3** - h 17:50 legali di lunedì 8. Rovesci e temporali su Prealpi Vicentine-Trevigiane-Bellunesi, con segnali di forte intensità nella cella temporalesca presente sul Bellunese.



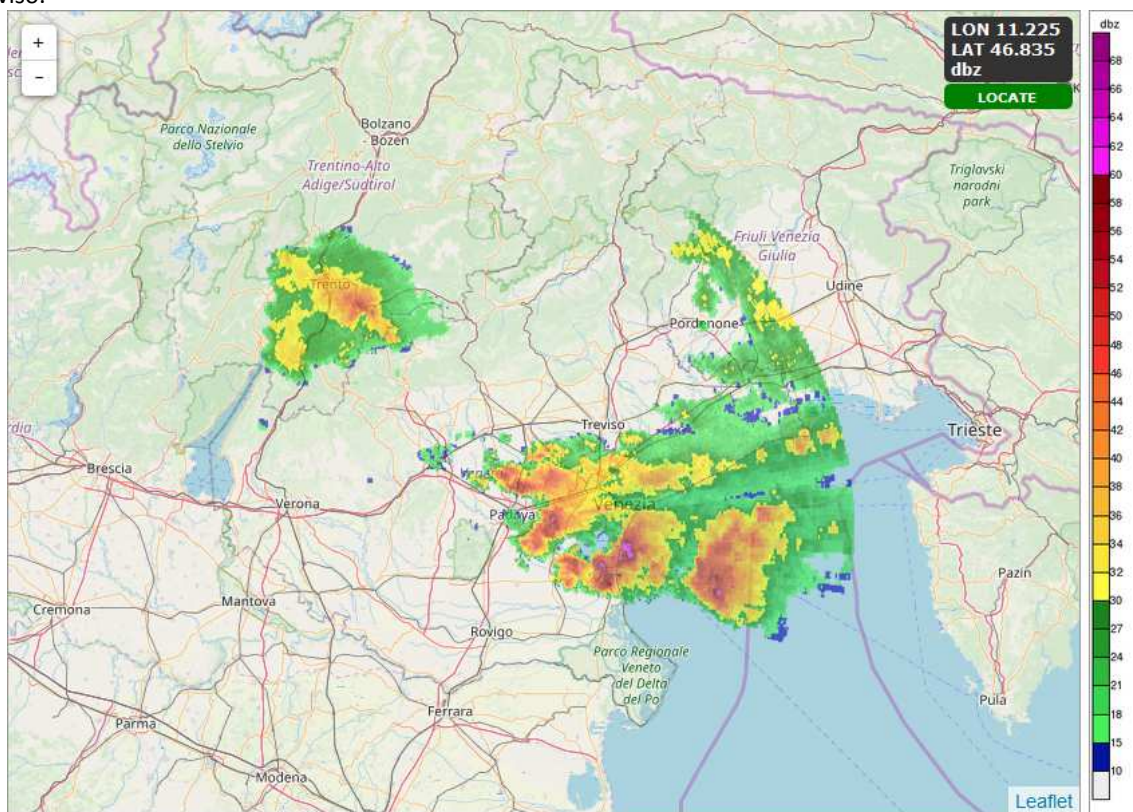
**Figura 4** - h 19:10 legali di lunedì 8. Temporali sulle Prealpi in spostamento sulla Pedemontana Vicentine-Trevigiana (fenomeni di forte intensità verso il Friuli), locali temporali su Padovano in spostamento verso il Veneziano



## Centro Funzionale Decentrato

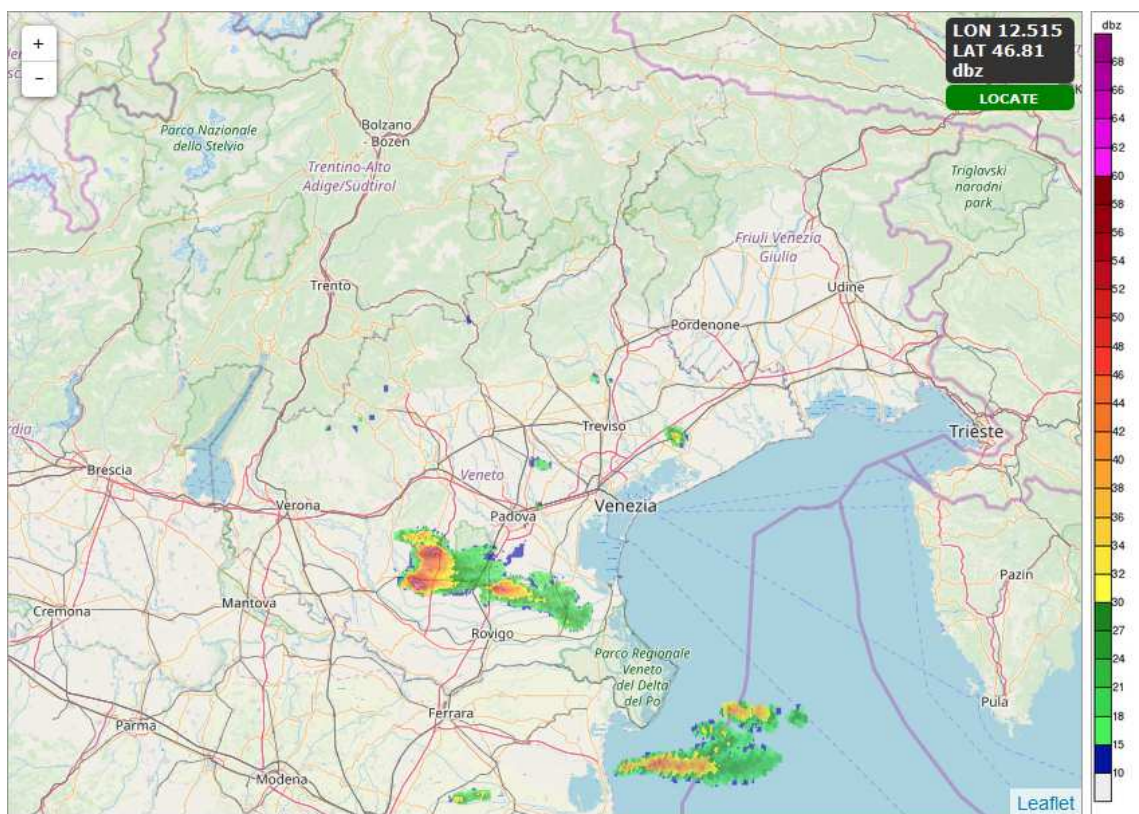


**Figura 5** - h 20:50 legali di lunedì 8. Rovesci e temporali sulle Prealpi in spostamento sulla Pedemontana Vicentino-Trevigiana, temporali su Padovano in spostamento verso il Veneziano. I fenomeni risultano molto intensi in prossimità di Treviso.

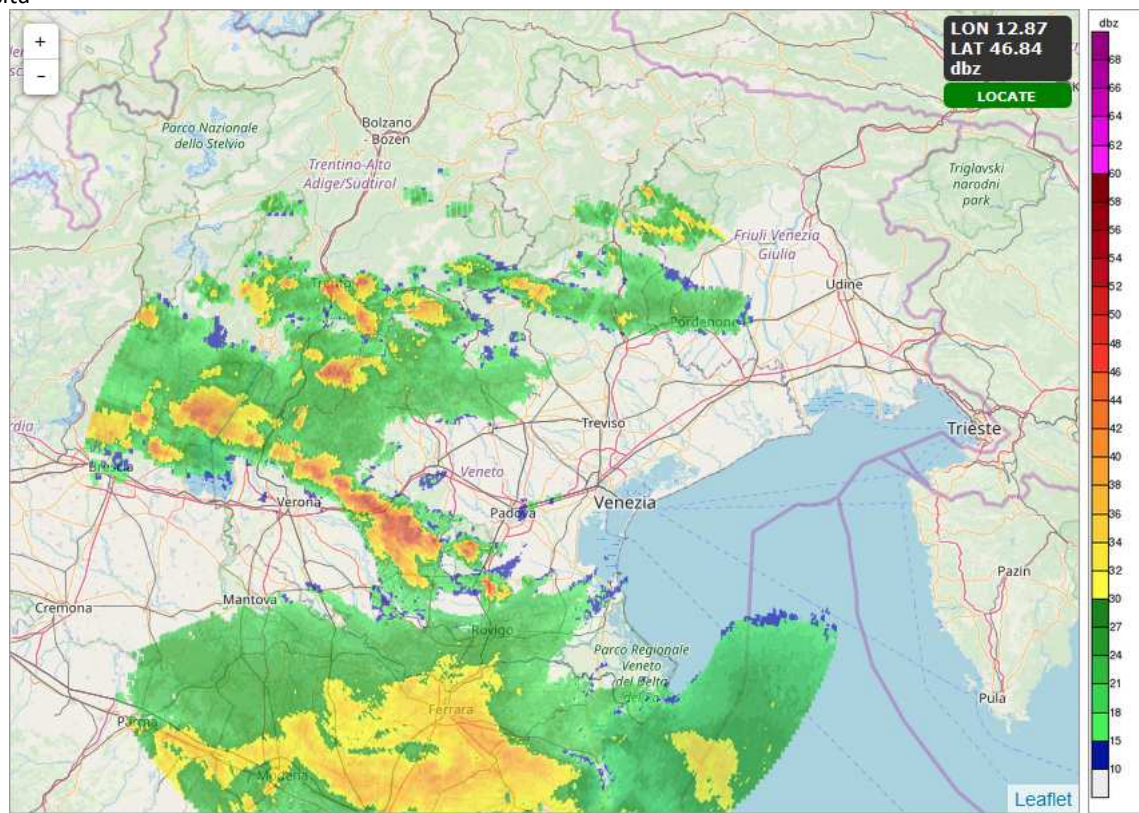


**Figura 6** - h 22:10 legali di lunedì 8. Temporali sulle zone pianeggianti tra Padovano, Trevigiano e Veneziano, anche di forte intensità in particolare in prossimità della costa.

## Centro Funzionale Decentrato



**Figura 7** - h 12:00 legali di martedì 9. Temporali su Colli Euganei e zone limitrofe, con segnali localmente di forte intensità



**Figura 8** - h 17:10 legali di martedì 9. Vari rovesci e temporali, in particolare tra i Lessini e i Colli Euganei, in spostamento da ovest ad est

### Centro Funzionale Decentrato

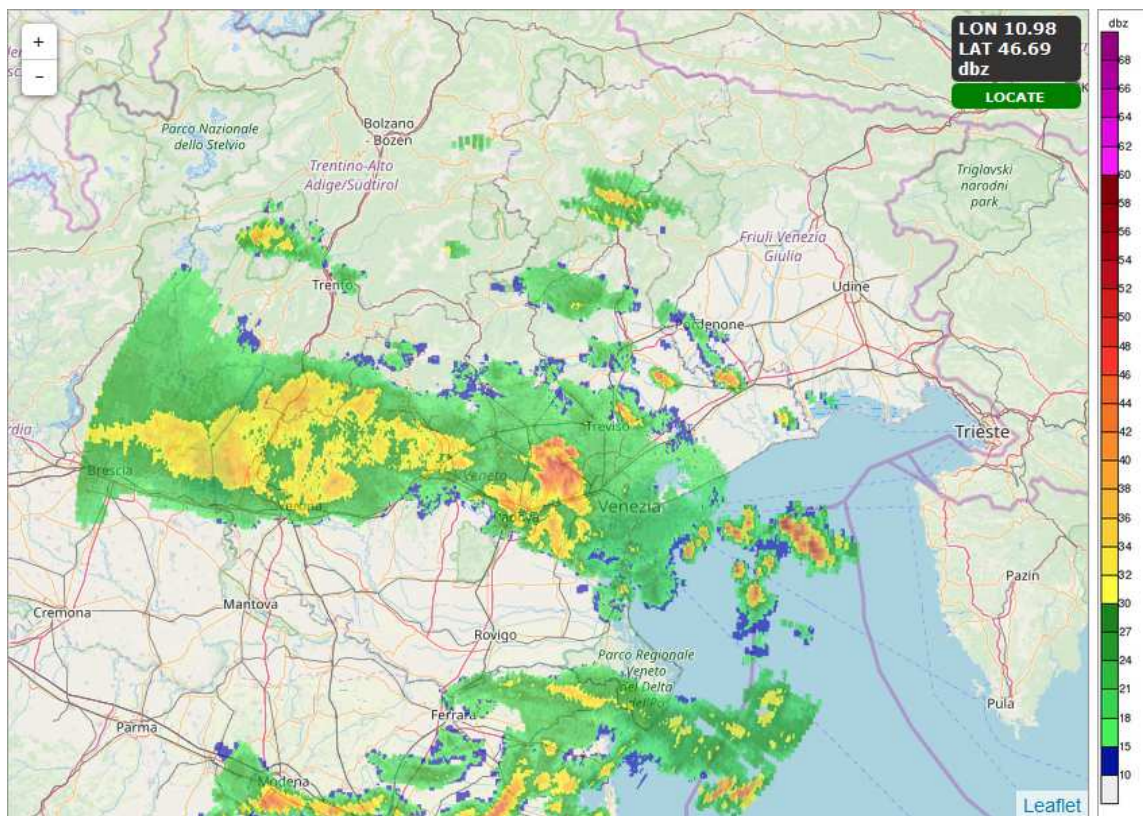


Figura 9 - h 18:50 legali di martedì 9. Rovesci e temporali in varie zone, con segnali più intensi tra Padova-Treviso e Venezia

#### 7. CONFRONTO TRA PRECIPITAZIONI, VALORI DI SOGLIA E TEMPI DI RITORNO

In Tabella 9 sono stati riportati i valori massimi di precipitazione in finestre mobili di 5, 10, 15, 30, 45 minuti e 1, 3, 6, 12 e 24 ore per le stazioni ricadenti nelle aree maggiormente interessate dai fenomeni temporaleschi.

ZONA	Prov.	Nome stazione	5 minuti	10 minuti	15 minuti	30 minuti	45 minuti	1 ora	3 ore	6 ore	12 ore	24 ore
Vene-E	PD	Campodarsego	8.4	14	21	31.2	38.6	38.8	43	43	43	43.2
Vene-E	TV	Castelfranco Veneto	7.6	13.4	16.8	32	48.6	54.2	55.4	55.4	55.4	55.6
Vene-F	TV	Treviso	8.4	15.4	20.2	30.8	40.2	42.2	43	43	43	43.2
Vene-F	TV	Zero Branco	11	19.6	28.6	37.2	42.8	46.8	47.6	47.6	47.6	47.6

Tabella 9 - Valori massimi di precipitazione per l'evento in finestre mobili di 5, 10, 15, 30, 45 minuti e 1, 3, 6, 12, 24 ore. La colorazione delle celle è in arancione dove viene superata la soglia di criticità moderata e in rosso dove viene superata la soglia di criticità elevata per la zona di allerta in condizioni secche. Vengono riportate solo le stazioni in cui risulta superata, per almeno una delle cinque durate orarie, la soglia di criticità moderata.

#### Tempi di ritorno

Per ognuna delle stazioni riportate in Tabella 9 si sono calcolati i tempi di ritorno (in anni) delle precipitazioni misurate in base alle serie storiche disponibili ipotizzando una distribuzione di Gumbel dei massimi annuali e utilizzando il metodo dei minimi quadrati per la stima dei parametri delle distribuzioni. In Tabella 10 si riportano i tempi di ritorno calcolati.

ZONA	N.Anni	Nome stazione	5 minuti	10 minuti	15 minuti	30 minuti	45 minuti	1 ora	3 ore	6 ore	12 ore	24 ore
Vene-E	(serie su 26 anni)	Campodarsego	1	1	2	3	3	3	2	2	1	1
Vene-E	(serie su 27 anni)	Castelfranco Veneto	1	1	1	3	10	12	3	2	2	1
Vene-F	(serie su 17 anni)	Treviso	1	1	2	2	3	3	2	1	1	1
Vene-F	(serie su 27 anni)	Zero Branco	3	3	6	4	5	6	4	2	2	1

Tabella 10: Tempi di ritorno (in anni) delle precipitazioni riportate in Tabella 9. Rosa se maggiore di 5 anni; viola se maggiore di 20 anni.

## Centro Funzionale Decentrato

### 8. DESCRIZIONE DELLA PRECIPITAZIONE NELLE DIVERSE ZONE DI ALLERTA

Si riportano, nei seguenti grafici relativi alle singole zone di allerta, lo ietogramma a 5 minuti e l'andamento della precipitazione cumulata nelle stazioni dell'ultima tabella.

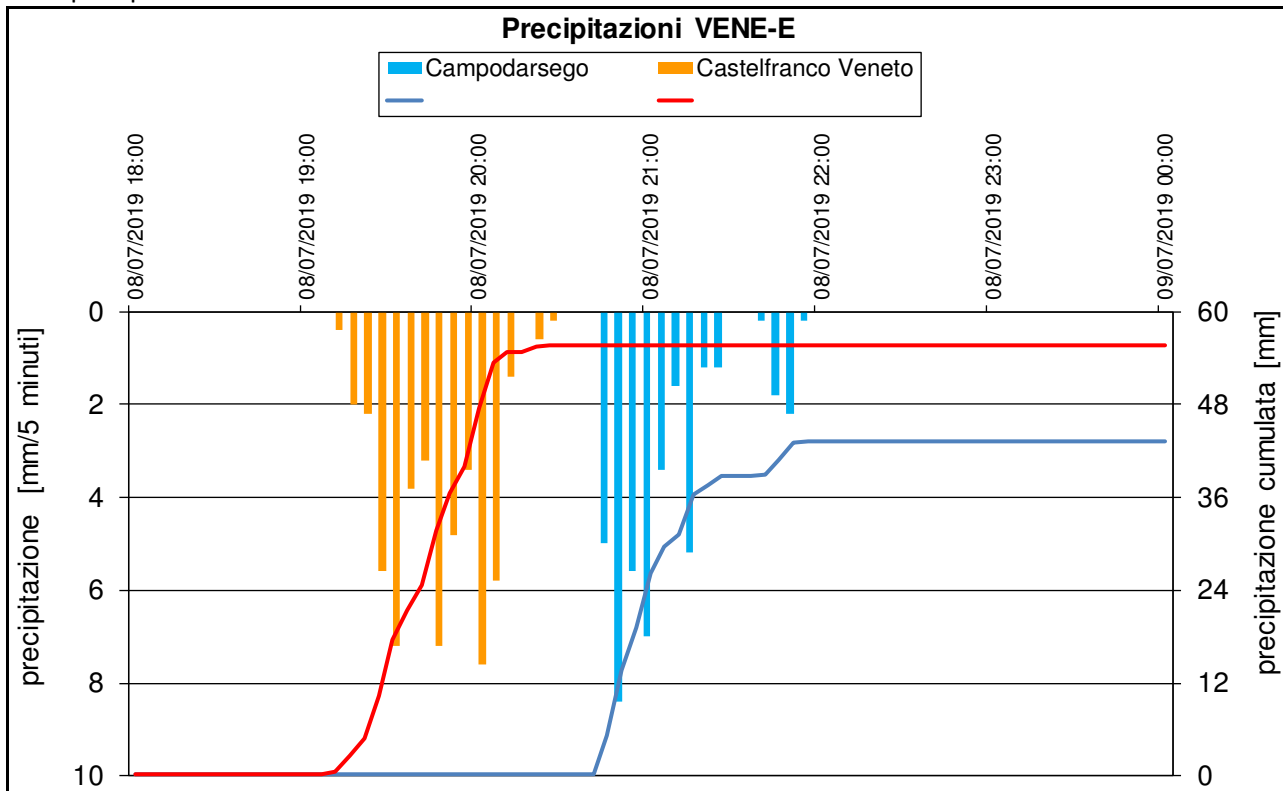


Figura 10 – Ietogramma e andamento della precipitazione cumulata per le stazioni in Vene-E

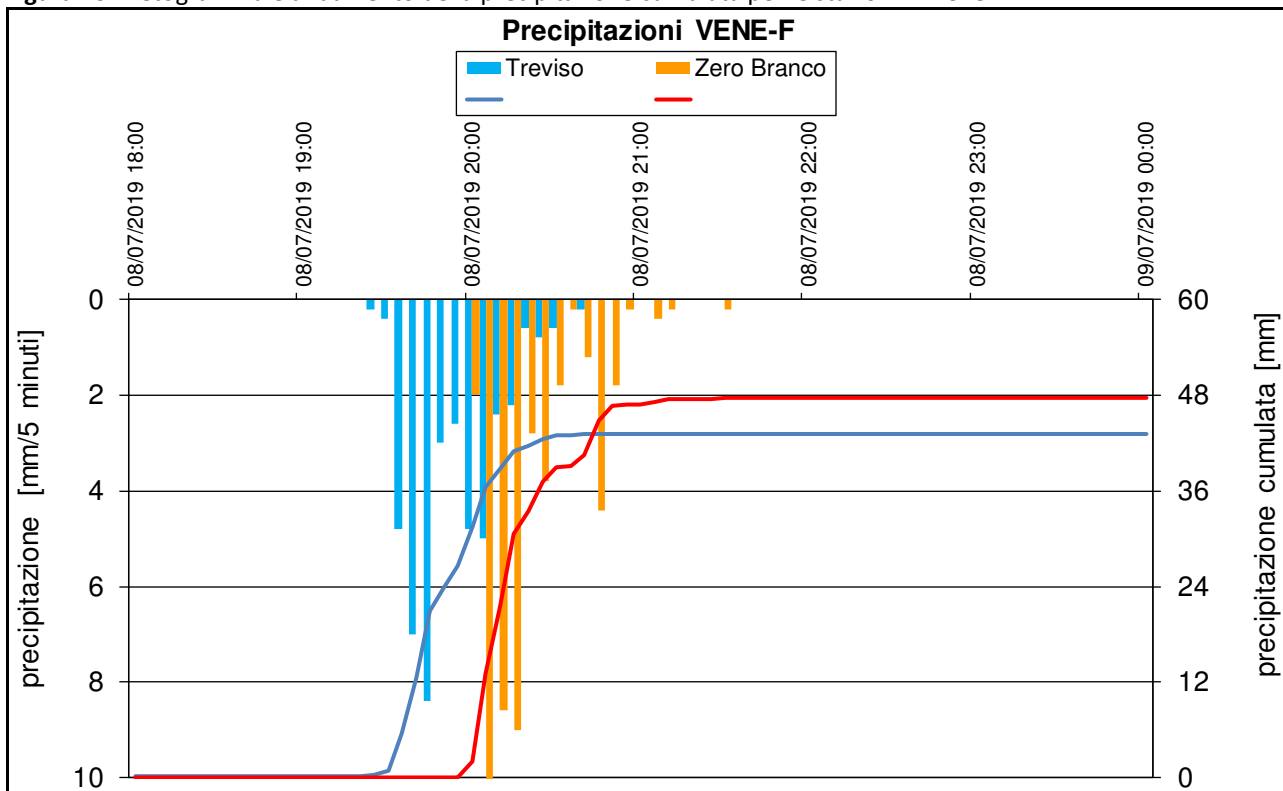


Figura 11 – Ietogramma e andamento della precipitazione cumulata per le stazioni in Vene-F