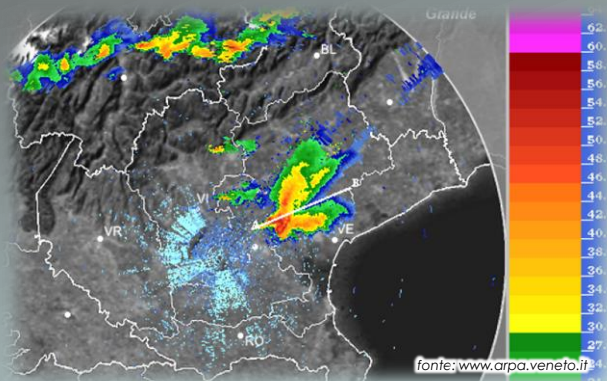


Come prepararsi all'arrivo di un tornado



- ❖ Presta attenzione alle previsioni meteo regionali, in particolare quando sono previsti temporali, e alle eventuali Allerte diramate dal Dipartimento della Protezione Civile.
- ❖ Controlla le condizioni meteo e presta attenzione alla presenza nelle vicinanze di imponenti nubi cumuliformi e di eventuali temporali (tuoni e fulmini), grandine, raffiche di vento e rumore di fondo dovuto alla probabile formazione di una tromba d'aria; consulta eventuali segnali d'allarme che possono essere presenti a livello Comunale con lo scopo di avvisare le popolazioni della presenza di un possibile pericolo meteo in avvicinamento.
- ❖ Chiudi tutte le finestre, porte e balconi e più in generale tutte le aperture della casa da cui potrebbero entrare oggetti scaraventati dal tornado.
- ❖ Metti in sicurezza gli oggetti esterni come vasi di piante, arredamenti da giardino, cestini e tutto ciò che potrebbe essere sollevato e scaraventato contro altre cose / persone.
- ❖ Prepara un promemoria delle attività da fare, al fine di tutelare anche bambini e persone non autosufficienti: in queste fasi è importante non perdere tempo e agire tempestivamente!

Come comportarsi durante il passaggio di un tornado



- ❖ Identifica una stanza sicura dove poterti rifugiare insieme ai familiari. Non rifugiarti in stanze vicine ai muri perimetrali dell'edificio e in prossimità di finestre, vetrate, sottotetti.
- ❖ Scegli una stanza chiusa al piano interrato o al piano terra priva di finestre.
- ❖ Se ti trovi fuori casa corri verso la prima abitazione e rifugiati all'interno di un locale sicuro privo di aperture.
- ❖ Se stai guidando, fermati ed entra dentro un edificio. Se non riesci a raggiungere un'abitazione, cerca di dirigerti verso un rifugio sicuro.
- ❖ Se stai guidando e vedi detriti scaraventati dal vortice, fermati! Se vedi un riparo sicuro al di sotto del livello della strada, scendi dalla vettura e riparandoti la testa con le mani raggiungi tale luogo.
- ❖ Se non sono presenti nelle vicinanze ripari, stai all'interno dell'abitacolo con le cinture di sicurezza allacciate. Accovacciati sotto l'altezza dei finestrini e riparati la testa con le mani o un telo.

Cosa fare dopo il passaggio di un tornado



- ❖ Continua a prestare attenzione alle notizie fornite dai media locali e radio per informazioni aggiornate e istruzioni specifiche.
- ❖ Se senti odore di gas, apri le finestre, fai uscire tutti di casa e contatta i Vigili del Fuoco e la società di distribuzione del gas. Se manca l'energia elettrica NON accendere candele! Usa solo torce a batteria.
- ❖ Controlla che non ci siano linee elettriche danneggiate o tubazioni del gas rotte: in tal caso avvisa tempestivamente le società di distribuzione.
- ❖ Stai lontano dagli edifici danneggiati, potrebbero crollare.
- ❖ Se ti trovi fuori casa, rientra solo quando la situazione di prima emergenza si è stabilizzata, per evitare di intralciare i soccorritori.
- ❖ Evita di usare il telefono se non per chiamate di emergenza.
- ❖ Pulisci eventuali sversamenti di gasolio o altri liquidi infiammabili che potrebbero generare un incendio.
- ❖ Se qualificato, aiuta le persone ferite in attesa dell'arrivo dei soccorritori.

Cos'è un tornado?



fonte: www.meteoweb.eu

- ✧ Un tornado, o tromba d'aria, è un violento vortice d'aria che si crea alla base di una nuvola temporalesca (cumulonembo) e giunge a toccare il terreno.
- ✧ I tornado sono tra i fenomeni meteorologici più distruttivi e spesso sono associati a temporali estremamente violenti che possono svilupparsi in breve tempo, tipicamente nei mesi più caldi dell'anno (da maggio a settembre).
- ✧ Un tornado si presenta come un "imbuto" che toccando il suolo solleva una grande quantità di polvere e detriti e li trascina con sé lungo il suo percorso fino al suo esaurimento.
- ✧ La formazione di un tornado è legato a condizioni di instabilità atmosferica che favoriscono la formazione di nubi a forte sviluppo verticale (cumulonembi). Le situazioni più propizie sono la presenza di masse di aria calda e umida, sovrastate da aria fredda e secca, e una particolare variabilità dei venti a seconda dell'altezza.
- ✧ In Italia, la pianura veneta è tra le regioni più colpite, nella quale si sono verificate alcune trombe d'aria tra le più intense mai accadute nel Paese.

Con il patrocinio di:

Regione del Veneto



REGIONE DEL VENETO

Sezione Protezione Civile
Regione del Veneto



Università degli Studi di Padova
Dipartimento di Ingegneria Civile, Edile e Ambientale



UNIVERSITÀ
DEGLI STUDI
DI PADOVA

ICEA
INGEGNERIA CIVILE,
EDILE E AMBIENTALE

ARPAV - Dipartimento Sicurezza del Territorio
Servizio Meteorologico



arpav

A cura di Roberto Tonellato, Roberto Taranta (Sezione Protezione Civile – Regione del Veneto), Adriano Barbi, Marco Monai (ARPAV - Servizio Meteorologico), Mariano Angelo Zanini, Flora Faleschini, Lorenzo Hofer, Carlo Pellegrino (Università degli Studi di Padova – Dipartimento ICEA).



REGIONE DEL VENETO

20 Consigli

Utili per

affrontare

il Tornado



ICEA
INGEGNERIA CIVILE,
EDILE E AMBIENTALE

