



# “smart city”

## la valenza connettomica dell’apporto di genere

Gabriele Righetto



*Pari opportunità*  
*donna uomo*  
commissione regionale



REGIONE DEL VENETO

*Pari opportunità*  
*donna uomo*  
commissione regionale

# CITTA' INTELLIGENTI IN OTTICA DI GENERE





Bike sharing  
Car sharing



Ubicali e sincroni

La prossimità connettomica



**convegno SMART CITY, LE CITTÀ INTELLIGENTI IN OTTICA DI GENERE, che si terrà il 19 maggio 2017, – dalle 14.30 alle 18.30, presso Sala Verdi, Villa Obizzi – Comune di Albignasego (PD).**

Il programma dell'evento è il seguente:

Saluti ed introduzione

FILIPPO GIACINTI  
VALENTINA LUISE  
CHIARA CATTANI

**ore 15.00**

Sindaco del Comune di Albignasego  
Assessore alle Pari Opportunità Comune di Albignasego  
Referente Commissione Regionale Pari Opportunità - Conciliazione vita lavoro

Interventi

ore 15.30

LUCA ROMANO

*direttore, Local Area Network srl*

Presentazione ricerca: costruire linee di indirizzo che rappresentino uno strumento per il governo locale nell'educazione al cambiamento imprenditrice, vincitrice concorso "Padova soft city" e delegata Fondazione Bellisario Padova

NICOLETTA MARIN GENTILINI

*Smart city: una prospettiva di genere e inclusiva in tema di mobilità e sicurezza*

*imprenditrice, consulente aziendale su tematiche di Welfare e Conciliazione e Partner tecnico del*

FABIANA PALU'

*progetto Regionale WelfareNet*

*Welfare Territorio Smart working: nuovi ecosistemi per cittadini più efficienti e più felici*

GABRIELE RIGHETTO

*architetto, filosofo, dottore di ricerca*

*Vita connettomica nel territorio, con ottica di genere: dal coordinamento dei luoghi alla smart land*

Dibattito e conclusioni

ore 17.30

Chiusura lavori

ore 18.30



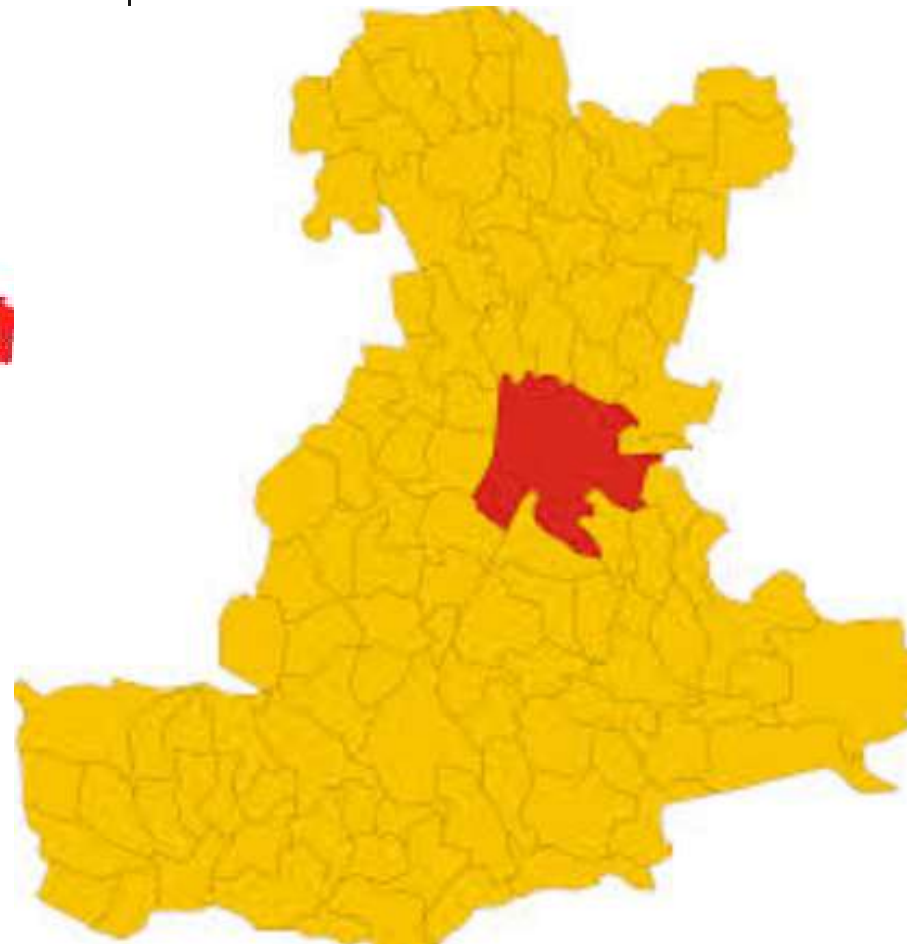
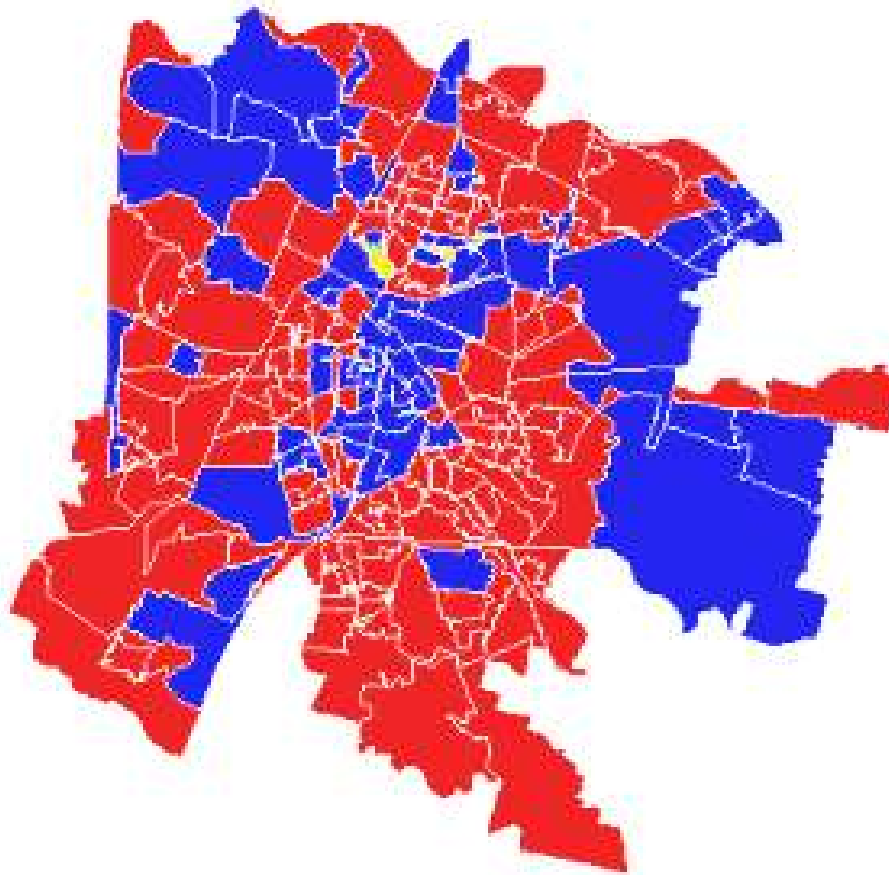
Le smart city  
sono la nuova  
f



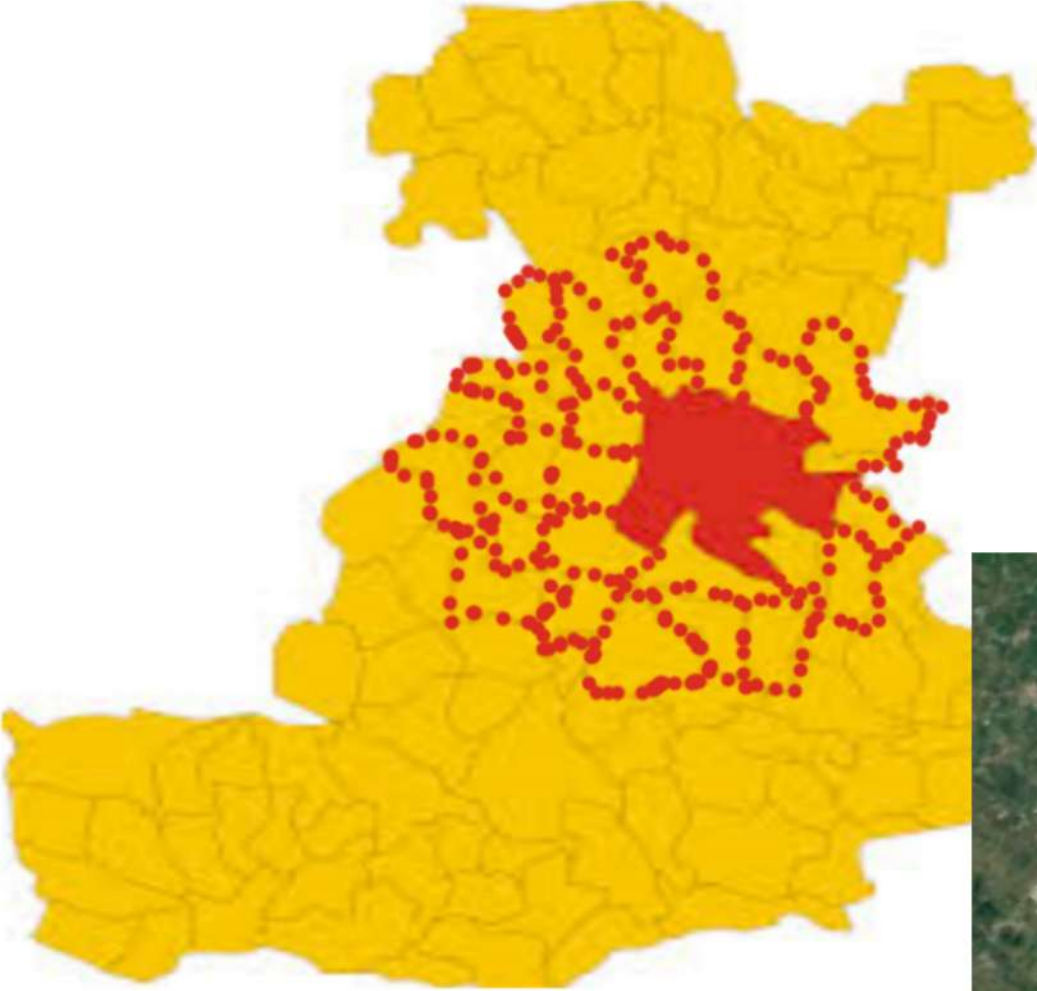
**Avere un setting metropolitano  
è un vantaggio**

Milan 2012

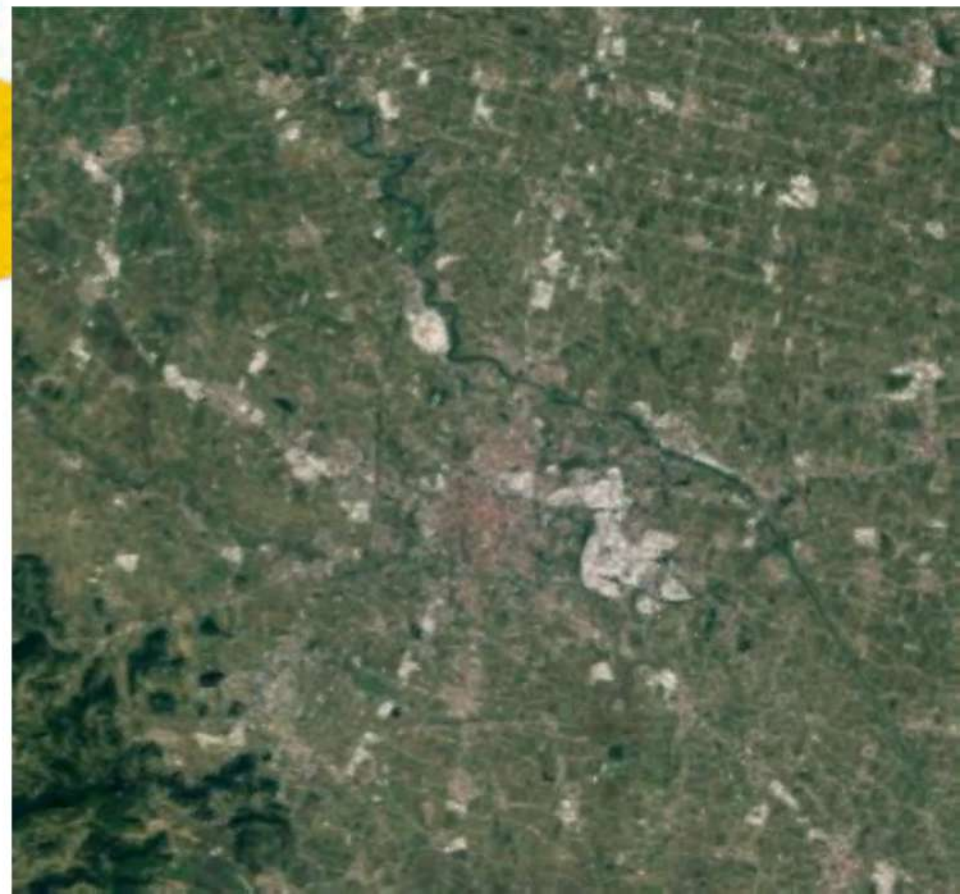
**Gap  
tra definizione giuridica  
e definizione di fatto**

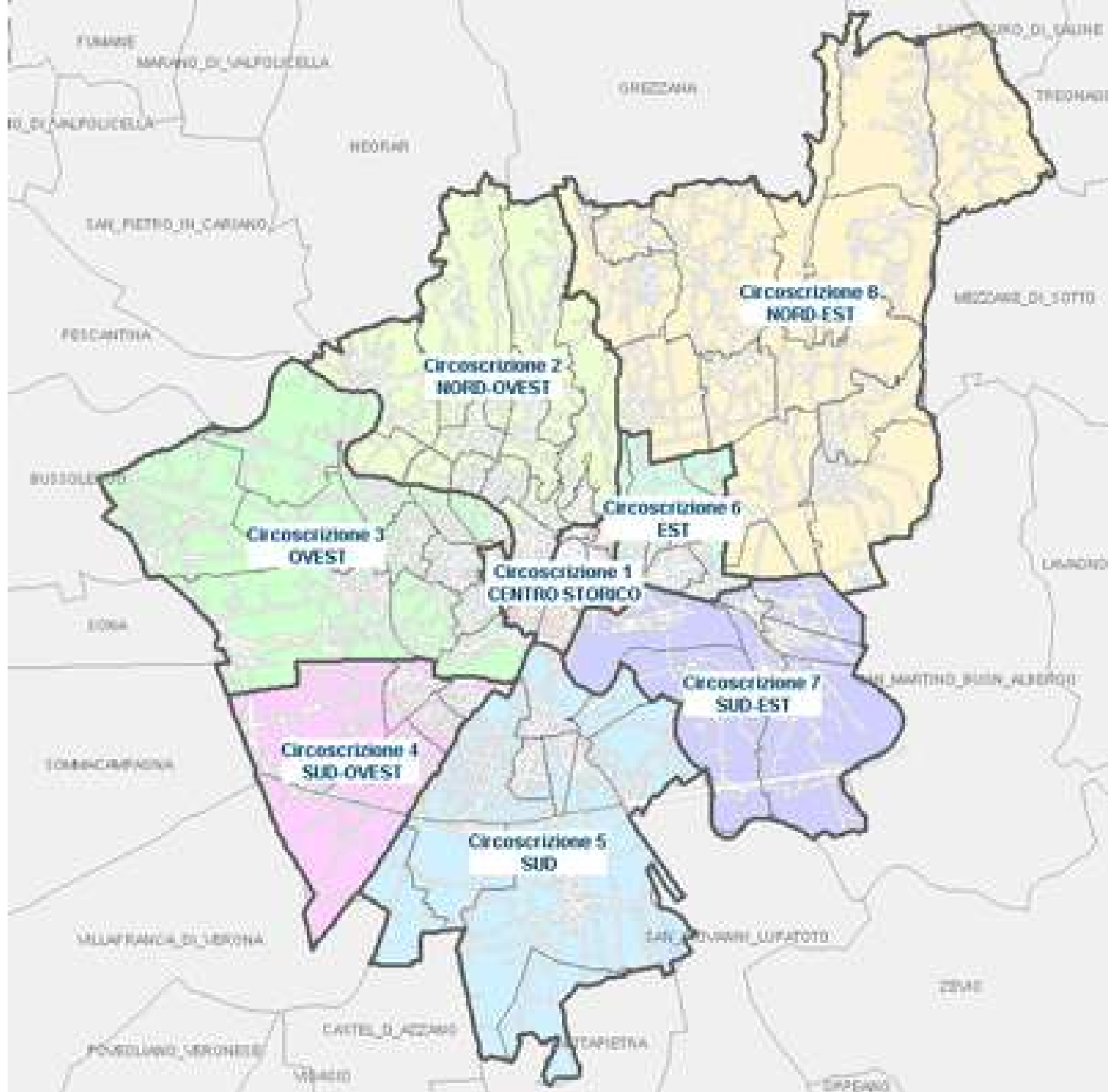


Padova amministrativa

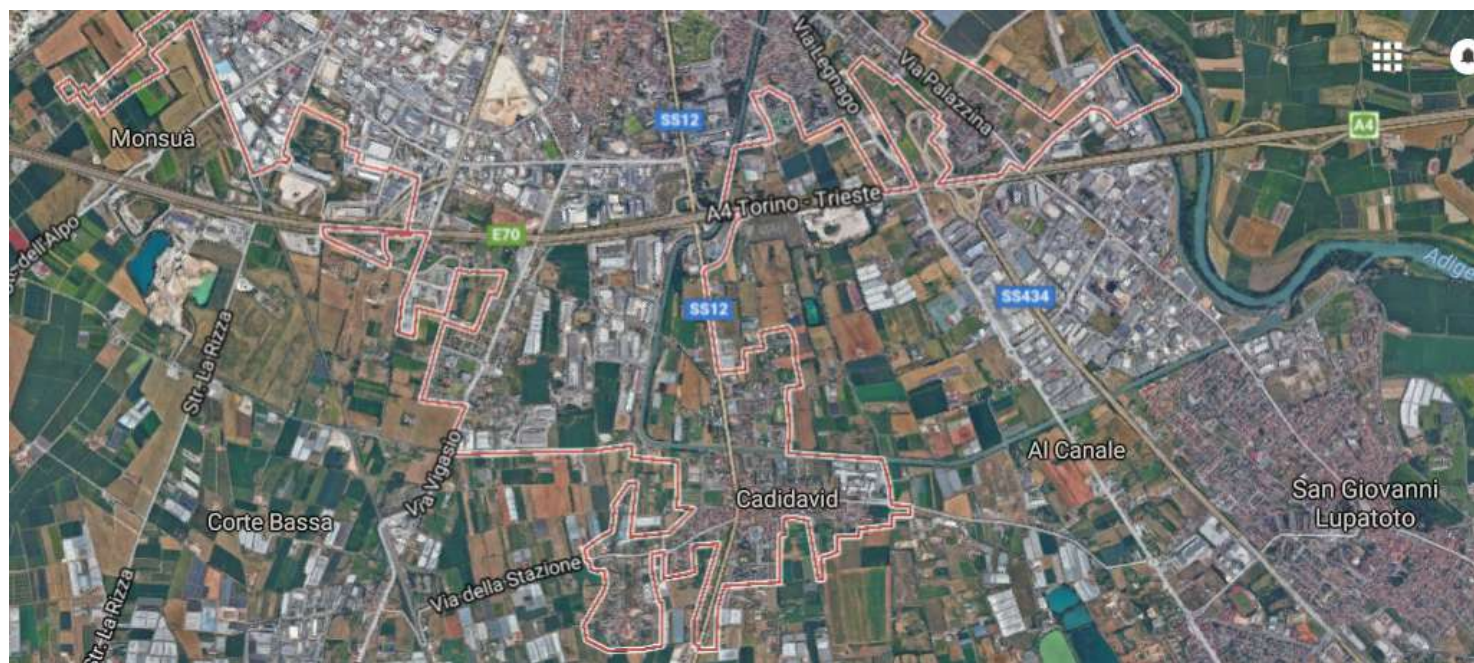
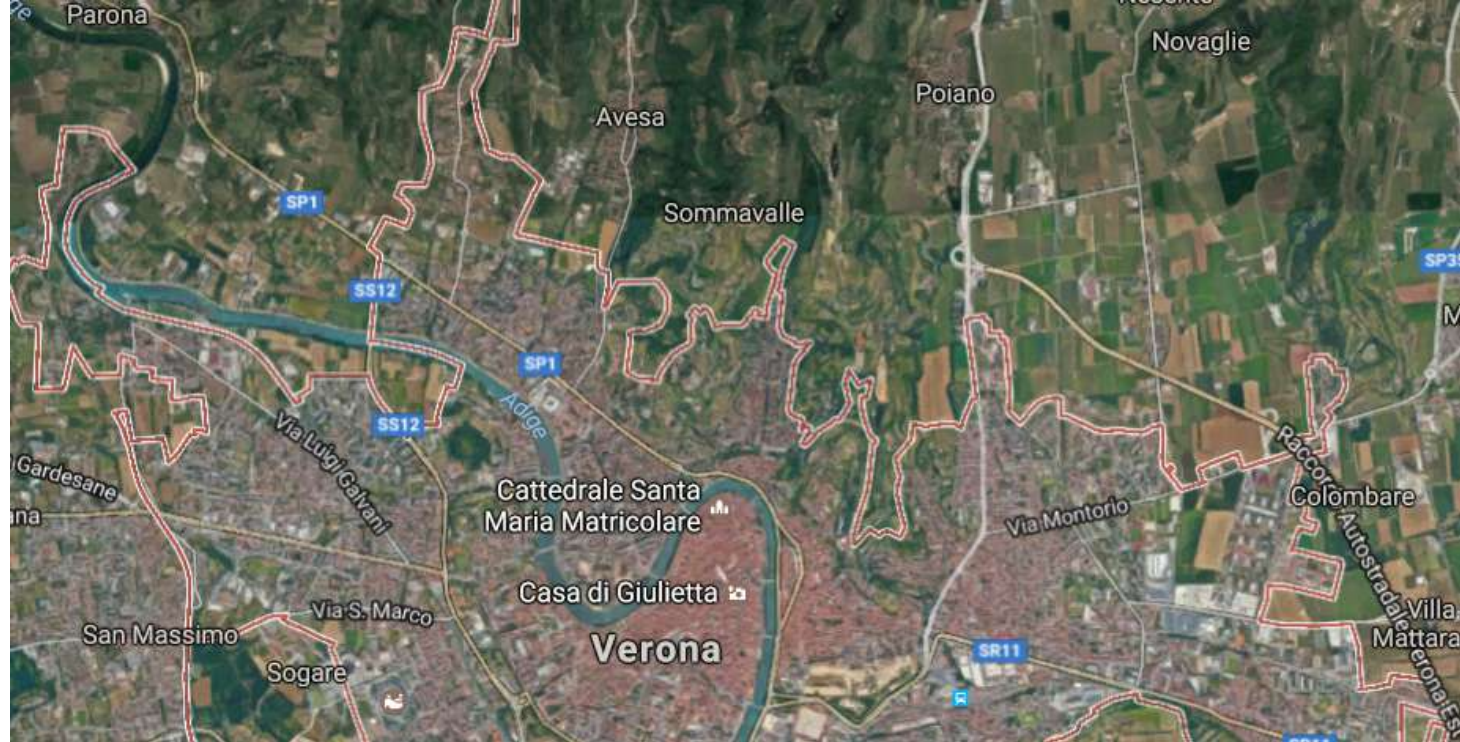


Padova  
metropolitana





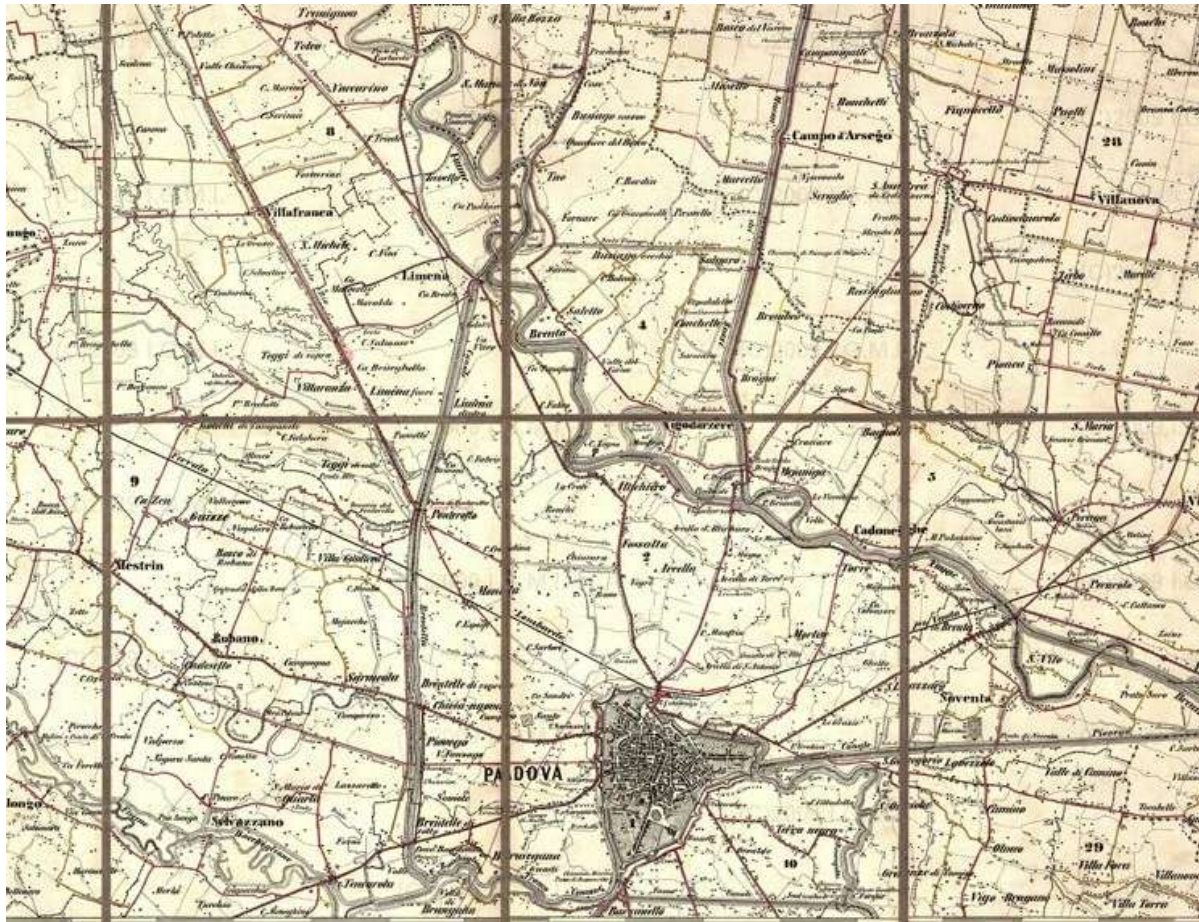




# Verona comune esteso



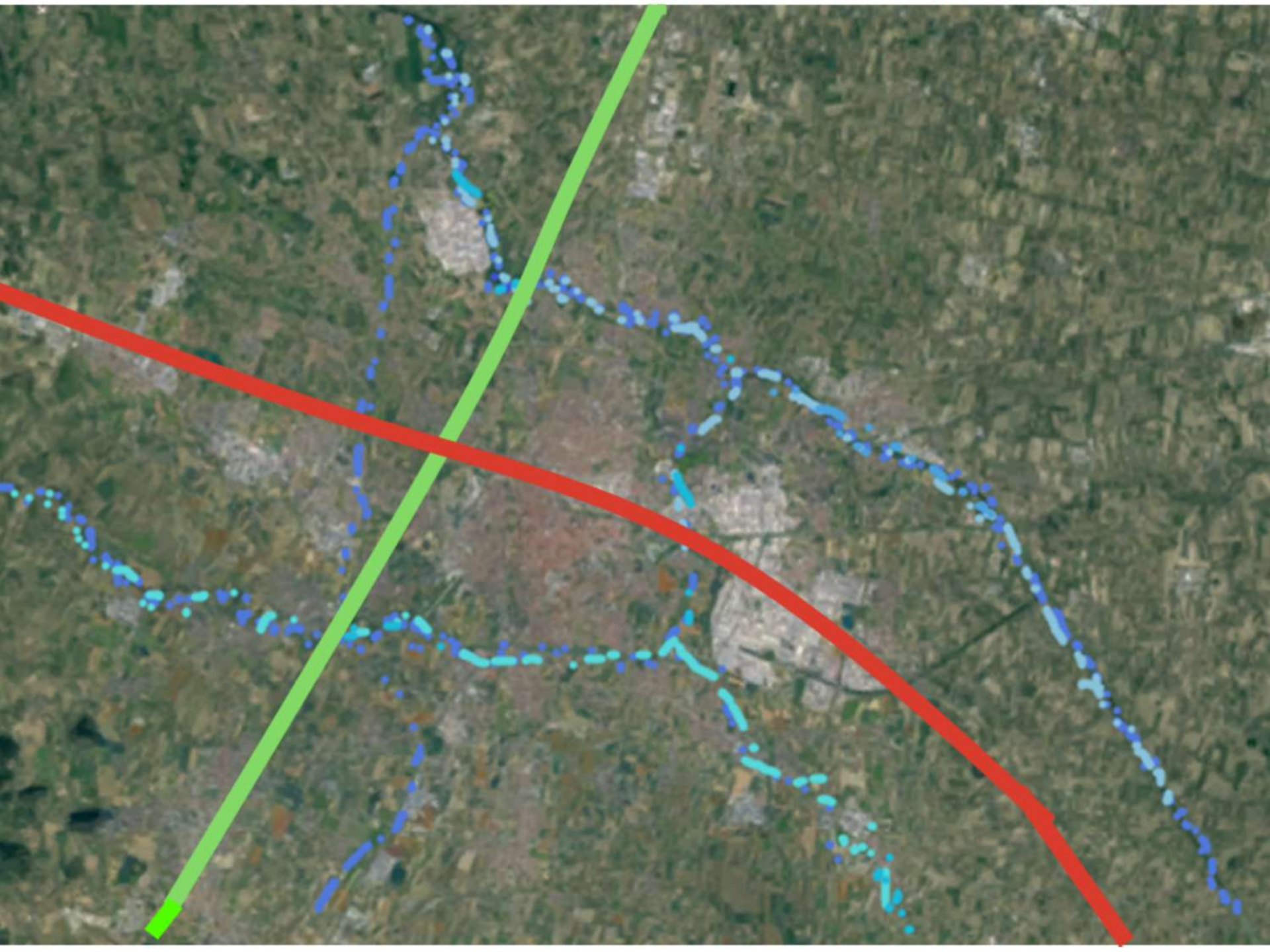
# Struttura radiocentrica di Padova













### Movimenti nei capoluoghi. Anno 2011

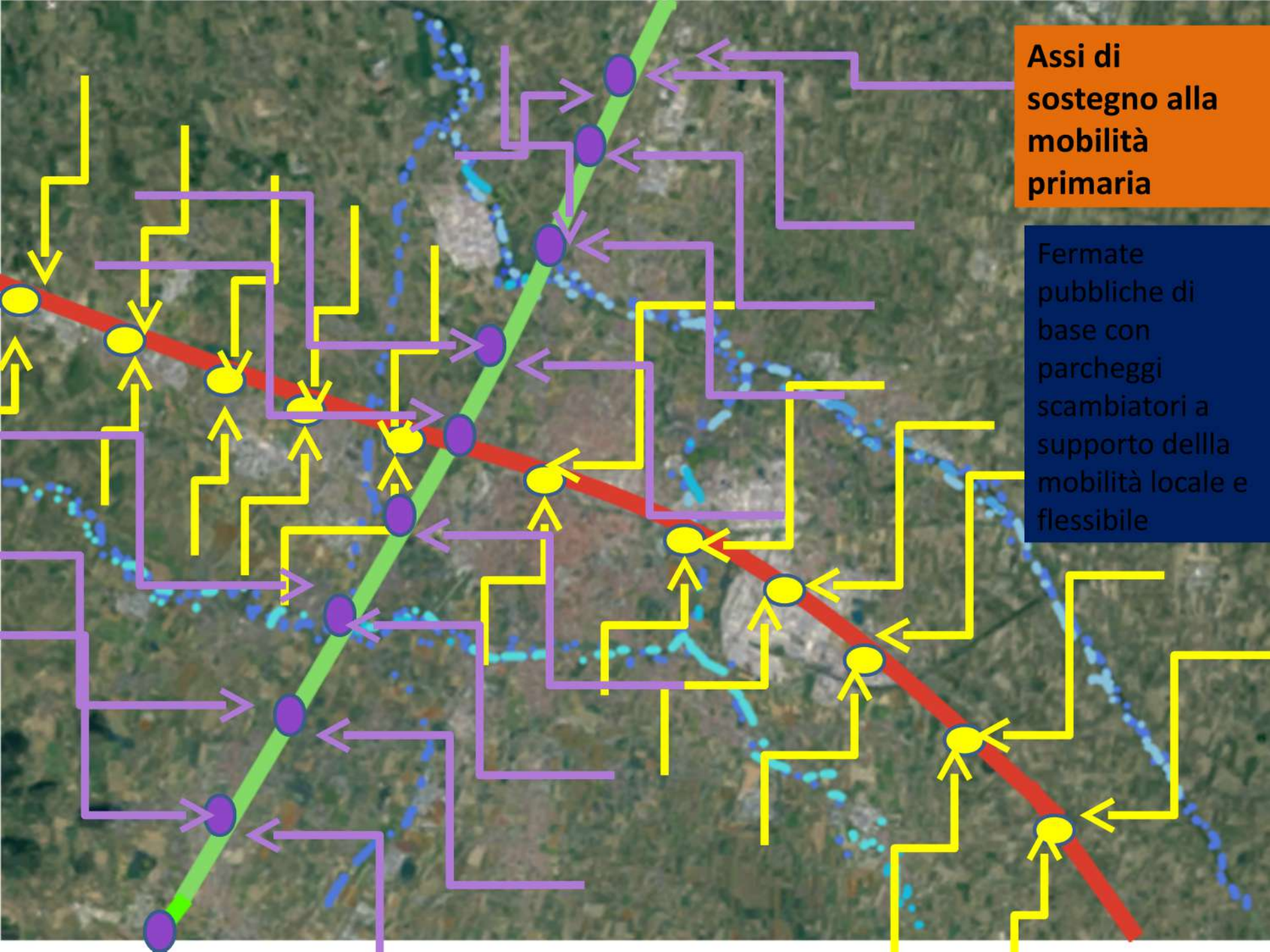
	Destinazione capoluogo						
	Belluno	Padova	Rovigo	Treviso	Venezia	Verona	Vicenza
Movimenti interni	60,8%	44,2%	60,6%	40,0%	61,8%	64,8%	52,2%
Movimenti dall'esterno	39,2%	55,8%	39,4%	60,0%	38,2%	35,2%	47,8%
<i>Totale</i>	<i>100,0%</i>	<i>100,0%</i>	<i>100,0%</i>	<i>100,0%</i>	<i>100,0%</i>	<i>100,0%</i>	<i>100,0%</i>

Elaborazioni LAN su dati Istat

### Movimenti nei capoluoghi dall'esterno per mezzo utilizzato. Anno 2011

	Destinazione capoluogo						
	Belluno	Padova	Rovigo	Treviso	Venezia	Verona	Vicenza
Treno / Tram	2,8%	16,3%	6,0%	7,4%	26,0%	5,5%	8,0%
Autobus	28,7%	20,4%	17,9%	23,4%	18,6%	22,4%	19,1%
Auto / Moto	67,6%	60,1%	74,5%	65,9%	50,4%	70,5%	70,4%
Bici / A piedi	0,4%	2,7%	1,2%	3,1%	1,7%	1,3%	2,2%
Altro mezzo	0,5%	0,5%	0,4%	0,2%	3,3%	0,3%	0,3%
<i>Totale</i>	<i>100,0%</i>	<i>100,0%</i>	<i>100,0%</i>	<i>100,0%</i>	<i>100,0%</i>	<i>100,0%</i>	<i>100,0%</i>

Elaborazioni LAN su dati Istat



**Assi di sostegno alla mobilità primaria**

Fermate pubbliche di base con parcheggi scambiatori a supporto della mobilità locale e flessibile

**trovare un luogo ai servizi  
e all'occupazione soprattutto  
terziaria**

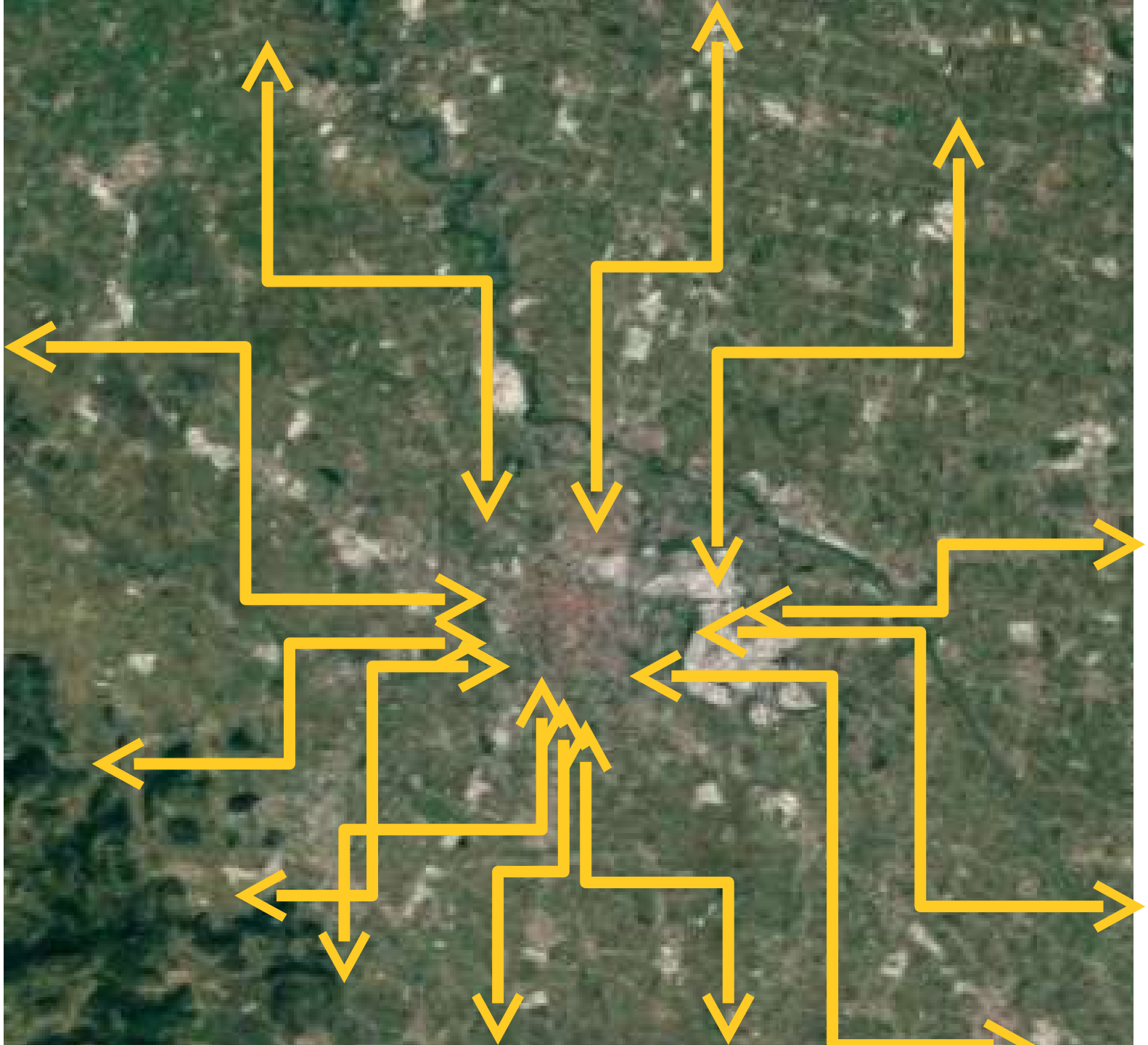


## **L'urbanistica delle radiali**

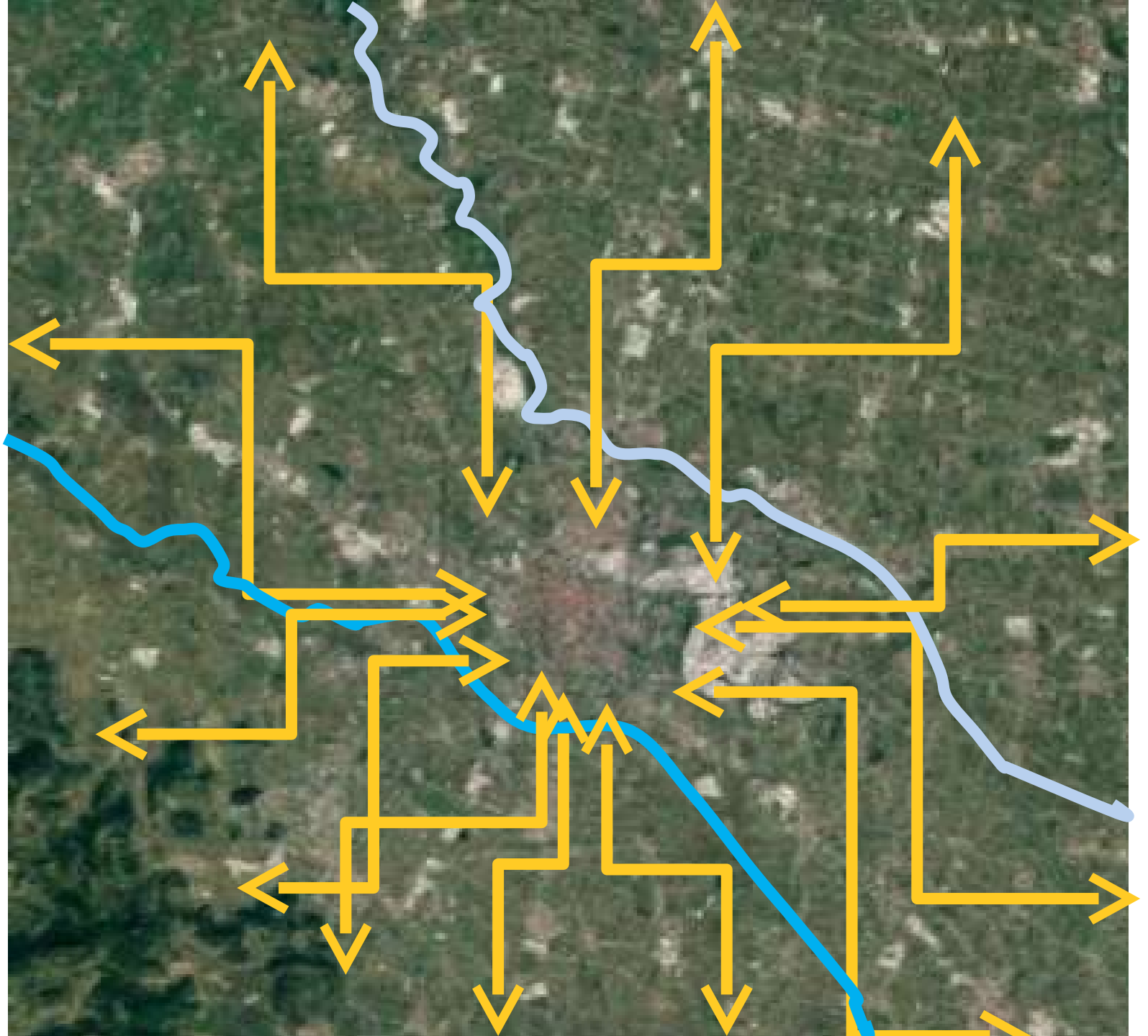
**Scuole e servizi sulle radiali**

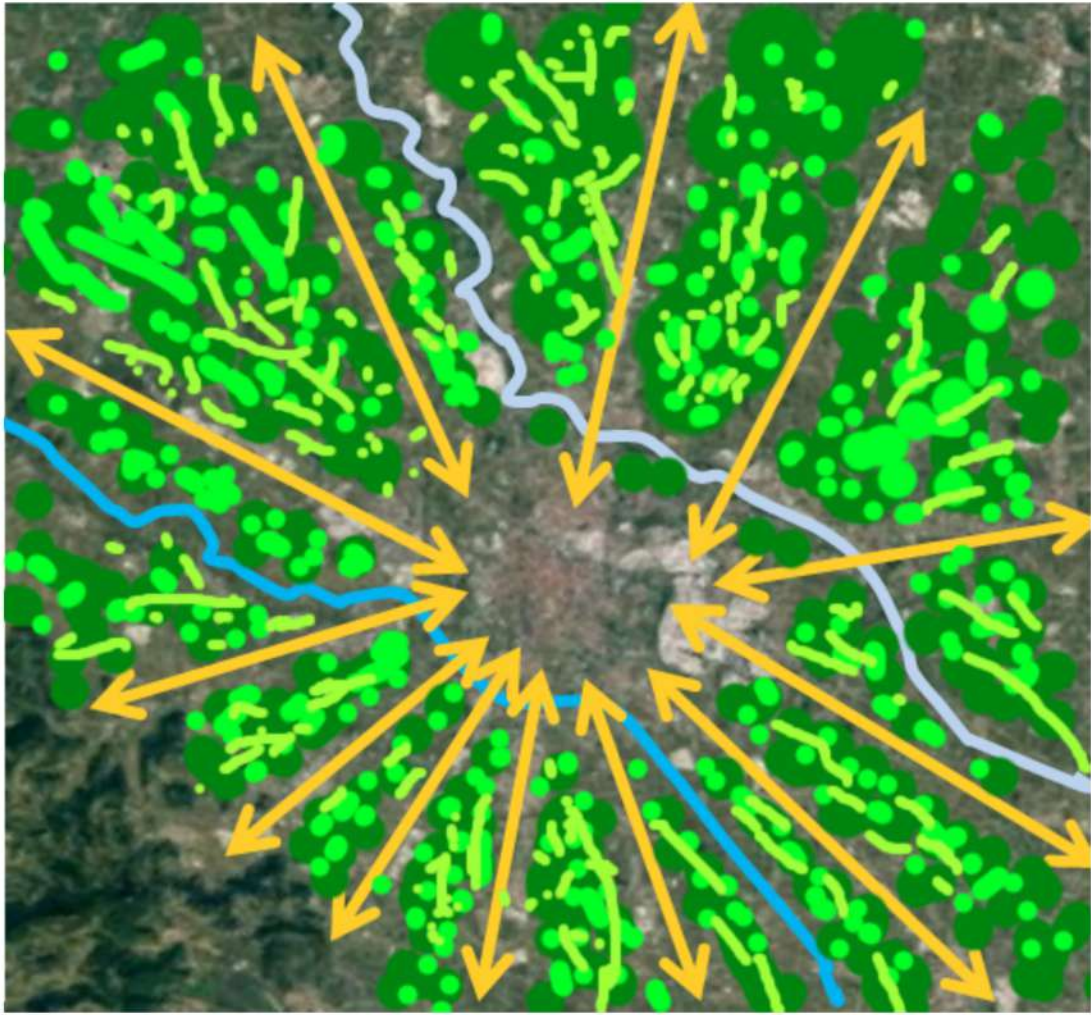
Per una **urbanistica di genere**  
che valorizzi la **prossimità**,  
il **trasporto sociale e**  
**tecnologicamente avanzato**  
e la **prossimità con la natura**  
mediante la salvaguardia  
dei **cunei verdi** e del **territorio**













In Veneto una particolarità che va forse tenuta presente è la mancanza di una vera e propria struttura metropolitana densa, che di per sé favorisce la generazione di queste pratiche, e la necessità di coniugarle al concetto più flessibile di **smart land** e comunitario delle smart city.

# smart land

**Ubicali e teleconnessi**

**Società connettistica**

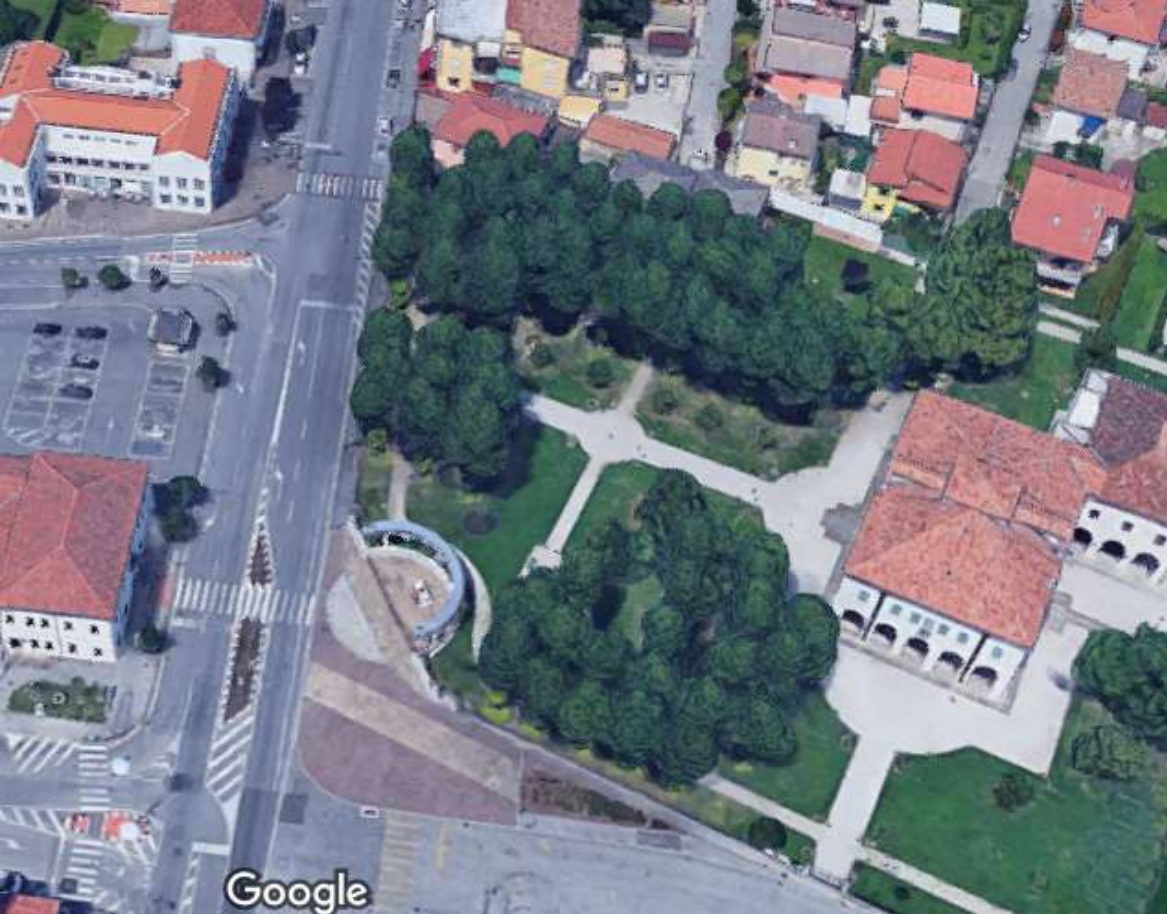
# Ubicali e sincroni

La prossimità connettistica



# Costruire una socialità aumentata e collaborativa





# Bike sharing

# Car sharing



**Poiché sono state le donne a indirizzare il tramonto del nomadismo radicale, saranno le donne a suggerire e sollecitare una urbanistica della mobilità che non neghi la prossimità?**



**thanks**

**Per l'attenzione**

