



Centro Funzionale Decentrato

RELAZIONE EVENTO 06/09/2019

Sommario

1.	INQUADRAMENTO METEOROLOGICO	2
2.	SITUAZIONE GENERALE	2
3.	FENOMENI OSSERVATI.....	2
4.	DATI MEDI AREALI E MASSIMI PUNTUALI REGISTRATI	13
5.	CONFRONTO TRA PRECIPITAZIONI, VALORI DI SOGLIA E TEMPI DI RITORNO	14
6.	DESCRIZIONE DELLA PRECIPITAZIONE NELLE DIVERSE ZONE DI ALLERTA	14

Centro Funzionale Decentrato

1. INQUADRAMENTO METEOROLOGICO

Vari temporali interessano tutto il Veneto a più riprese, con fenomeni anche di forte intensità; precipitazioni localmente abbondanti (60-100 mm) su Vicentino, Padovano, Veronese, con nubifragio vero e proprio a Montagnana.

2. SITUAZIONE GENERALE

Aria di origine artica in spostamento verso le nostre latitudini convoglia correnti umide dai quadranti meridionali.

3. FENOMENI OSSERVATI

Precipitazioni

Nel corso della giornata si susseguono vari rovesci e temporali, tendenzialmente a partire dalle zone sud-occidentali durante le ore notturne per finire sulle zone nord-orientali di sera. In diversi casi i temporali sono di forte intensità; inoltre il loro lento spostamento o il ripetersi di fenomeni sulla stessa area determina in alcune zone accumuli di pioggia abbondanti. Le precipitazioni più significative si verificano in mattinata; qualche temporale intenso si verifica anche nel pomeriggio mentre in serata i fenomeni si attenuano e diradano fino ad esaurirsi.

Le precipitazioni interessano estesamente il Veneto con accumuli maggiori sulla pianura ai confini tra Veronese, Vicentino e Padovano e sulle Prealpi Vicentine tra Recoarese e Val Posina (massimi di 105 mm sul Rifugio La Guardia ed a Montagnana). A livello provinciale spicca il Veronese, dove mediamente sono caduti 40-60 mm, seguito dal Rodigino 30-50 mm; sul Vicentino generalmente si vai dai 50-70 mm delle zone più occidentali ai 5-15 mm delle zone più orientali, valori simili sul Padovano ma con distribuzione irregolare, altrove in prevalenza 10-30 mm.

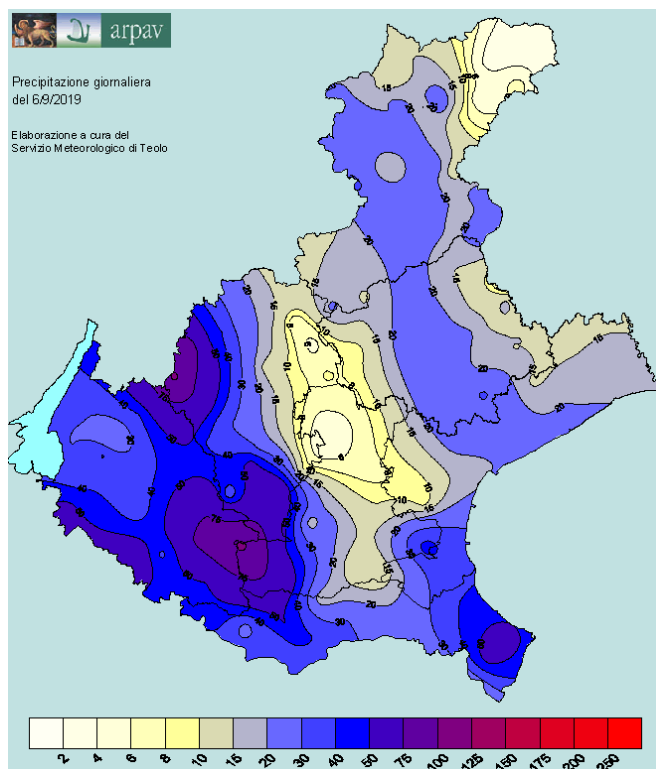


Figura 1 – Precipitazione giornaliera del 06.09.2019



Centro Funzionale Decentrato

Stazione	Valore	Stazione	Valore	Stazione	Valore	Stazione	Valore
Montagnana	105.2	Copparo CAE	33.6	Marano di Valpolicella	20.8	Tognola (TN) CAE	12.6
Rifugio la Guardia (Recoaro Terme)	104.8	Castelnuovo del Garda	33.2	Passo Pordoi	20.8	Passo Falzarego CAE	12.4
Turcati (Recoaro Terme)	95	Lonigo	33.2	Caprinè	20.4	Tribano	12.4
Contra' Doppio (Posina)	94	Trissino	33.2	Villadose	20.4	Longarone	12
Passo Xomo (Posina)	87.6	Agno a Ponte Brogliano CAE	32.4	Cavallino Treponti	20.2	Breganze	11.8
Valli del Pasubio	84.6	Grezzana	31.4	Eraclea	20.2	Caoria Val Sorda (TN) CAE	11.6
Agno a Recoaro Terme CAE	82	Pradidali (TN) CAE	31.4	Rovina di Cancia (Borca di Cadore Q1335)	20.2	Trebaseleghe	11.6
Recoaro Mille	81.8	Rovina di Cancia CAE (Q2267)	31.4	Pescul	19.8	Brenta a Ponte Filipini (TN) CAE	11.4
Roverchiara	80	Rovina di Cancia CAE (Q2267) 2° Pluviometro	31.4	Asiago - aeroporto	19.6	Montegalda	11.2
Gua' a Cologna Veneta CAE	74	Roncade	31.2	Mondeval di Sopra (Selva di Cadore)	18.8	Castelfranco Veneto	11
Arcole	72.4	Teolo	31.2	Conegliano	18.6	Maser	11
Barbarano Vicentino	71.6	Caprino Veronese - Platano	30.4	Ponte di Piave	18.4	Tagliamento a Ponte della Delizia (PN) CAE	11
Crespadoro	68.4	Bardolino - Calmasino	30	Valdobbiadene - Bigolino	18	Valle di Cadore	10.4
Masi	68	Gares	30	Bibione	17.8	Agna	10.2
Sorga'	66.8	Sant'Apollinare (Rovigo)	30	Breda di Piave Via Bovon	17.8	Forcate (PN) CAE	10.2
Balduina (Sant'Urbano)	65.4	Sant'Andrea (Gosaldo)	29.6	Gallio CAE	17.8	Legnaro	10.2
San Bortolo	63.2	Treviso	29.2	La Secca CAE	17.8	Mira	10
Molini (Laghi)	62	Col di Pra'	28.6	Lugugnana (Portogruaro)	17.8	Canal San Bovo (TN) CAE	9.8
Passo Santa Caterina (Valdagno)	60.4	Dolce'	28.2	Montecchio Precalcino	17.6	Grumolo delle Abbadesse	9.6
Porto Tolle - Pradon	56.8	Malga Ciapela	27.4	Monte Avena	17.2	Perarolo	9.4
Valeggio sul Mincio	55.6	Col Indes (Tambre)	26.8	Torch	17.2	Muson dei Sassi ad Asolo CAE	9
Brendola	54.2	Ponte Rio Cordon (Selva di Cadore)	26.8	Nogarolo di Tarzo CAE	17	Padova	8.6
Valdagno	54	Brenta a Levico Ponte Cevia (TN) CAE	26.2	Venezia - Istituto Cavanis	17	Livinal Lunc (UD) CAE	8.6
San Giovanni Ilarione	53	Galzignano - Ca' Demia	26	Prescudin (PN) CAE	16.8	Muson dei Sassi a Castelfranco Veneto CAE	8.6
Castana	52.6	Trecenta	26	Feltre	16.6	Malga Ciampiz (UD) CAE	8.2
Rolo (RE) CAE	52.2	Pian del Crep (Val di Zoldo)	25.8	Brenta a Borgo Valsugana (TN) CAE	16.4	Rosa'	8.2
Colognola ai Colli	51.8	Volpago del Montello	25.8	Concadiame (Rovigo)	16.2	Campagna Lupia - Valle Averso	8
Vangadizza (Legnago)	51.4	Larganza a Roncigno (TN) CAE	25.6	Conegliano CAC	16.2	Cittadella	7.0
San Bellino	50.6	Malo	25.4	Po a Boretto (RE) CAE	16.2	Campodarsego	7.4
Adige a Vo' Destro (TN) CAE	47.4	Roncadin Chies d'Alpago CAE	24.8	Gaiarine	16	Sella Ciampigotto	7.4
Brustole' (Velo d'Astico)	46.4	Cansiglio - Tramedere	24.6	Passo Falzarego	16	Solagna Villaggio del sole CAE	7.4
Ospedaletto Euganeo	46.4	Passo Valles	24.6	Faloria	15.8	Malga Piotta (UD) CAE	6.6
Illasi	45.4	Rovina di Cancia CAE (Q1690)	24.4	Rio Chiesa Alto (Livinallongo)	15.8	Passo Monte Croce Comelico	6.4
Codevigo - Ca' di Mezzo	44	Villorba	24.4	Fossalta di Portogruaro	15.6	Malga Cjariguard (UD) CAE	6.2
Villafranca di Verona	44	Falcade	24.2	Lignano (UD) CAE	15.6	Forni di Sopra (UD) CAE	5.8
Castelnovo Bariano	43.2	Favaro Veneto	24	Rifugio Son Forca (rio Gere) CAE	15.6	Ladurns (BZ) CAE	5.8
Astico a Pedescala	41.2	Mogliano Veneto	24	Telve di Sopra (TN) CAE	15.4	Pove del Grappa - Costalunga	5.8
Gua' a Ponte Gua' CAE	41	Retrone a Vicenza S. Agostino CAE	24	Monticano a Gorgo al Monticano CAE	15.2	Valstagna CAE	5.8
Bosco Chiesanuova	40.8	Biois a Cencenighe CAE	23.6	Oderzo	14.8	Bassano del Grappa	5.6
San Pietro in Cariano	40.8	Soffranco	23.6	Portogruaro - Lison	14.8	Grantorto	5.4
Frassinelle Polesine	40.6	Cavarzere	23.2	Astico a Lugo di Vicenza CAE	14.6	Domegge di Cadore	4.6
Opera PO Palantone (FE) CAE	40.6	Follina	23.2	Misurina	14.6	Auronzo	4.4
Rosolina - Po di Tramontana	39.8	Sospirolo	22.8	Podestagno (Cortina d'Ampezzo)	14.6	Malga Acomizza (UD) CAE	4.4
Chiampo	39.6	Belluno - aeroporto	22.6	Vittorio Veneto	14.6	Santo Stefano di Cadore	3.4
Lusia	38.8	Zero Branco	22.6	Agordo	14.4	Sappada	3.2
Astico a Pedescala CAE	37.6	Fara di Soligo	22.4	Faedo (Cinto Euganeo)	14.4	Costalta	3
Salizole	37.2	Santa Giustina Bellunese	22.4	Villanova (Borca di Cadore)	14.4	Forni Avoltri (UD) CAE	3
Chioggia - Sant'Anna	36.6	Adria - Bellombra	22.2	Crespano del Grappa	14.2	Sella Chianzutan (UD) CAE	2.8
Codevigo	36.4	San Martino d'Alpago	22.2	Noventa di Piave - Grassano	14	Malga Campobon (San Pietro di Cadore)	2.6
Vetriolo Terme (TN) CAE	36.2	Vicenza - Sant'Agostino	21.8	Quero	14	Casamazzagno	2.2
Monte Summano	36	Piancavallo (PN) CAE	21.6	Lusiana	13.8	Fella a Moggio Udinese (UD) CAE	2.2
Adige a Trento (TN) CAE	35.8	Sant'Antonio Tortal	21.6	Monticano a Fontanelle CAE	13.8	Sauris di Sopra (UD) CAE	2.2
Verona - Parco Adige Nord	35.6	Valpore (Seren del Grappa)	21.4	Piana di Marcesina - Rendole	13.8	Cimacanal (Santo Stefano di Cadore)	2
Sant'Elena	34.4	Arabba	21.2	Cismon a Fiera di Primiero (TN) CAE	13.2	Mirandola (MO) CAE	1
Buttapietra	34.2	Vazzola - Tezze	21.2	Lamon - Sala	13.2	Sacile (PN) CAE	0.4
Bagnolo di Po - Pellizzare	34	Finale Emilia (MO) CAE	21	Cortina d'Ampezzo - Gilardon	13	Volano CAE	0

Tabella 1 – Piogge cumulate del 06.09.2019

Centro Funzionale Decentrato

Nella tabella 2 sono riportate le precipitazioni in diversi intervalli temporali ordinate in senso decrescente in base ai quantitativi accumulati in 5 minuti e superiori a 3 mm.

Si notano intensità significative sulle scadenze più brevi (5-15 minuti) su varie zone del Veneto D-E, con massimi di 10-14 mm in 5 minuti, 15-21 mm in 10 minuti e 22-24 mm in 15 minuti; un nubifragio vero e proprio si verifica sul Veneto E a Montagnana con 83.6 mm in 3 ore.

Sul Recoarese e sul Posina non si registrano precipitazioni di intensità significative sulle brevi scadenza, ma la persistenza dei fenomeni determina accumuli rilevanti (80-100 mm) nel corso della giornata.

LEGENDA		intensità non forte su base oraria (intensità su base oraria < 40 mm/h)											
		intensità forte su base oraria (intensità su base oraria > 40 mm/h e < 60 mm/h)											
		intensità molto forte su base oraria (intensità su base oraria >= 60 mm/h)											
		nubifragio vero e proprio (soglie su intervalli di almeno 30': 40 mm/30min, 60 mm/h, 70 mm/2h, 80 mm/3h)											
		quantitativo molto abbondante su base giornaliera (accumuli > 100 mm/24h)											
Nome stazione	Zona	Inizio	Fine	5 minuti	10 minuti	15 minuti	30 minuti	45 minuti	1 ora	3 ore	6 ore	12 ore	24 ore
Sant'Elena	Vene-E	6/9/19	6/9/19	14.2	21.2	23.4	26	26.4	26.4	28.4	28.4	34.4	34.4
Montagnana	Vene-E	6/9/19	6/9/19	11.4	19	22.6	28.8	35	46.2	83.6	93	105.2	105.2
Balduina (Sant'Urbano)	Vene-E	6/9/19	6/9/19	11.4	14	15.4	25.2	28.8	31.8	53	56.4	65.4	65.4
Ospedaletto Euganeo	Vene-E	6/9/19	6/9/19	9.8	11.8	13.2	20	22.2	22.2	36.8	37	46.4	46.4
Codevigo - Ca' di Mezzo	Vene-E	6/9/19	6/9/19	9	16.4	23.6	34	36.6	37.2	41.4	42.8	44	44
Frassinelle Polesine	Vene-D	6/9/19	6/9/19	8.4	13	16.4	22.8	24.8	25.4	25.6	28	40.6	40.6
Castelnovo Bariano	Vene-D	6/9/19	6/9/19	8.2	12.8	16.8	26	28.6	29.4	40.2	40.2	43.2	43.2
Porto Tolle - Pradon	Vene-D	6/9/19	6/9/19	7.6	13.8	16.2	20.4	23.8	25.2	31	53.4	56.8	56.8
Cavarzere	Vene-E	6/9/19	6/9/19	7.6	10.6	11.4	12.4	13	13.2	19.6	20.8	23.2	23.2
Barbarano Vicentino	Vene-E	6/9/19	6/9/19	7	11	13.4	23	30.6	40	63.6	63.8	71.4	71.6
Galzignano - Ca' Demia	Vene-E	6/9/19	6/9/19	7	8.4	9.8	14	18.4	19	19.4	19.8	26	26
Roverchiara	Vene-D	6/9/19	6/9/19	6.4	10.8	13	19	20.6	24.4	45.4	71.8	79.8	80
Masi	Vene-E	6/9/19	6/9/19	6.2	9.4	12.2	19.8	27	32.6	55	58.4	68	68
Rosolina - Po di Tramontana	Vene-D	6/9/19	6/9/19	6.2	9.8	11.6	16	17.8	18.2	23.2	36.4	39.8	39.8
Codevigo	Vene-E	6/9/19	6/9/19	6.2	9.4	11.4	20.8	24.4	26.8	31.8	34.4	36.4	36.4
San Pietro in Cariano	Vene-C	6/9/19	6/9/19	5.8	11.4	13.4	19	21.6	22.6	29.8	38.2	40.4	40.8
Sorga'	Vene-D	6/9/19	6/9/19	5.6	8.6	11.2	17.2	20.6	24.8	35	60.4	65	66.8
Vangadizza (Legnago)	Vene-D	6/9/19	6/9/19	5.6	7.2	9.8	14.4	16.2	19.8	34.6	41.4	50.2	51.4
Bagnolo di Po - Pellizzare	Vene-D	6/9/19	6/9/19	5.4	10.4	14.2	19.8	21.8	24	24.8	28.6	34	34
Arcole	Vene-B	6/9/19	6/9/19	5.2	8.4	10.6	14.4	17	22.4	46.8	65.2	71.8	72.4
Lusia	Vene-D	6/9/19	6/9/19	5	6.8	8	12.8	15.4	19.6	32.2	33.8	38.6	38.8
Teolo	Vene-E	6/9/19	6/9/19	5	7.2	9.2	14.8	16.6	19.2	22.2	22.2	31.2	31.2
Villafranca di Verona	Vene-D	6/9/19	6/9/19	4.6	8.4	10	15.4	18	19.4	25.8	37.6	40	44
Verona - Parco Adige Nord	Vene-C	6/9/19	6/9/19	4.6	8.2	10.6	14.6	16.4	19.2	25.2	33	35.4	35.6
Castelnuovo del Garda	Vene-C	6/9/19	6/9/19	4.6	5.8	6.6	9	10.4	11	17.8	30	31.4	33.2
Recoaro Mille	Vene-B	6/9/19	6/9/19	4.4	6	7.8	12.8	15.2	16.8	37.4	64.6	81.4	81.8
Valeggio sul Mincio	Vene-C	6/9/19	6/9/19	4.4	7	8	11.6	15.8	17.6	30.4	45	49.2	55.6
Trecenta	Vene-D	6/9/19	6/9/19	4.2	7	9.2	11.4	11.8	15.6	17	18.6	26	26
Crespano del Grappa	Vene-B	6/9/19	6/9/19	4.2	5	5.4	5.6	5.6	6.2	11.4	13.6	14.2	14.2
Colognola ai Colli	Vene-C	6/9/19	6/9/19	4	6.4	7.8	12.6	13.8	14.8	26	43.2	50.6	51.8
Brendola	Vene-E	6/9/19	6/9/19	3.8	7.6	11.4	20.8	26.4	30.8	48.2	50.8	54	54.2
San Bellino	Vene-D	6/9/19	6/9/19	3.8	7.6	11	15.8	18.8	23.8	27	27.2	50.2	50.6
Trissino	Vene-B	6/9/19	6/9/19	3.6	5.8	7.6	9.4	10.8	11.2	17.8	31.2	33	33.2
Caprino Veronese - Platano	Vene-C	6/9/19	6/9/19	3.6	6	8.2	11	12.6	13.4	20.6	28.6	30.2	30.4
Grezzana	Vene-C	6/9/19	6/9/19	3.4	5.8	7.4	9.4	11.4	12.6	18.8	25.4	28.2	31.4
Eraclea	Vene-F	6/9/19	6/9/19	3.4	4.4	5.2	7.2	8.4	8.6	9.2	9.2	13.4	20.2
Crespadoro	Vene-B	6/9/19	6/9/19	3.2	5.8	7.8	11.8	13	13.4	29.6	47.8	68	68.4
Vicenza - Sant'Agostino	Vene-B	6/9/19	6/9/19	3.2	4.4	5.4	6	7.6	8.6	17.6	18.6	21.4	21.8
Valpore (Seren del Grappa)	Vene-H	6/9/19	6/9/19	3.2	6	6.8	7	7.4	9.8	15	20	21.2	21.4

Tabella 2 – precipitazioni in diversi intervalli temporali ordinate in senso decrescente in base ai quantitativi accumulati in 5 minuti e superiori a 3 mm

Vento

In tabella 3 si riportano i valori di raffica massima in km/h, considerando solo quelli pari ad almeno 50 km/h. Per omogeneità le misure sono riportate ad una altezza di 10m dal suolo, secondo una conversione standard laddove il sensore del vento sia posto ad una altezza diversa (5m o 2m).

Superamenti dei 50 km/h su tutte le Province, generalmente nella prima metà di giornata, in alcuni casi nel pomeriggio; punte di 57 km/h sul Rodigino a Rosolina, 60 sul Veneziano a Bibione, 61 sul Bellunese a Faverghera, 72 sul Trevigiano sul Monte Cesen, 73 sul Veronese sul Monte Tomba, 74 sul Padovano a Montagnana, 86 sul Vicentino sul Monte Verena.

Centro Funzionale Decentrato

Raffiche a 10 metri dal suolo

NOTA

Il simbolo "*" indica che il valore non è stato misurato ad un'altezza di 10 m dal suolo, ma a 2 m e stimato empiricamente a 10 m aumentandolo del 39%.

Il simbolo "**" indica che il valore non è stato misurato ad un'altezza di 10 m dal suolo, ma a 5 m e stimato empiricamente a 10 m aumentandolo del 16%.

Provincia	Stazione	Quota [m]	Raffica [km/h]	Orario solare
VI	Monte Verena	2002	86	8.27
PD	Montagnana	12	74**	8.09
VR	Monte Tomba CAE	1624	73	2.00
TV	Monte Cesen	1552	72	8.36
VI	Monte Grappa CAE	1540	71	8.00
VR	San Bortolo	935	70*	4.29
VR	Dolce'	105	69*	12.15
VR	Bardolino - Calmasino	160	64	13.42
VR	Monte Baldo CAE	1756	62	1.00
VR	Illasi	144	62*	13.46
BL	Faverghera CAE	1603	61	4.00
VE	Bibione	0	60	7.52
RO	Rosolina - Po di Tramontana	-2	57	16.06
BL	Casera Palantina CAE	1492	55	7.00
PD	Sant'Elena	8	55**	8.19
VE	Campagna Lupia - Valle Averso	0	54	8.35
VI	Barbarano Vicentino	16	54**	15.15
VR	Bosco Chiesanuova	1051	53*	6.13
BL	Quero	252	53*	13.17
UD	Malga Acomizza (UD) CAE	1729	53	12.30
BL	Col Indes (Tambre)	1181	53*	11.09
VI	Passo Campogrosso CAE	1462	52	5.00
TV	Mogliano Veneto	5	52	15.48
TV	Conegliano	90	52	15.37
BL	Belluno - aeroporto	377	52	16.06
VI	Malga Larici CAE	1606	51	10.00
VE	Venezia - Istituto Cavanis	20	51	15.16
VR	Roverchiara	17	51	11.34
VR	Vangadizza (Legnago)	12	51*	10.54
PD	Codevigo	0	51*	7.57

Tabella 3 – Valori di raffica massima in km/h, considerando solo quelli pari ad almeno 50 km/h

Immagini radar

Si riportano di seguito alcune immagini radar di riflettività massima ottenute dalla mosaicatura dei dati dei radar di ARPAV e del radar di Monte Macaion (Province Autonome di Trento e Bolzano). L'orario delle immagini è quello dell'ora legale.

Centro Funzionale Decentrato

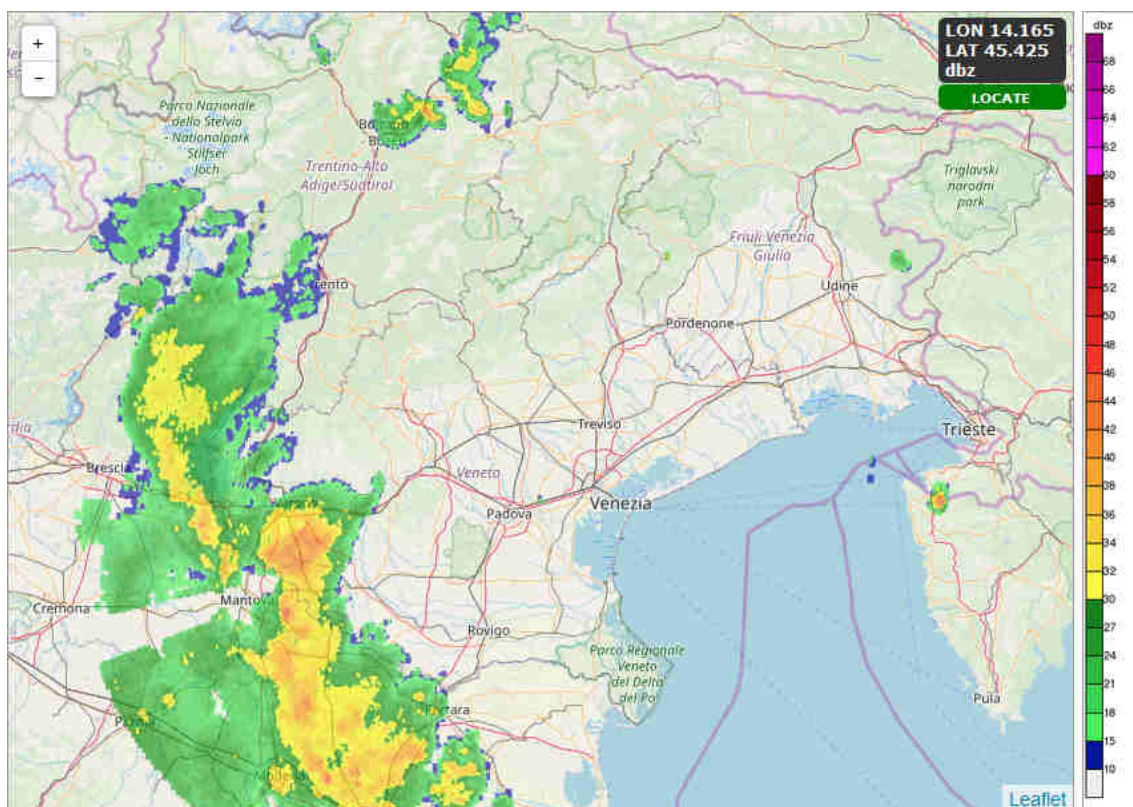


Figura 2 – Ore 3:00 – rovesci e temporali sul Veronese

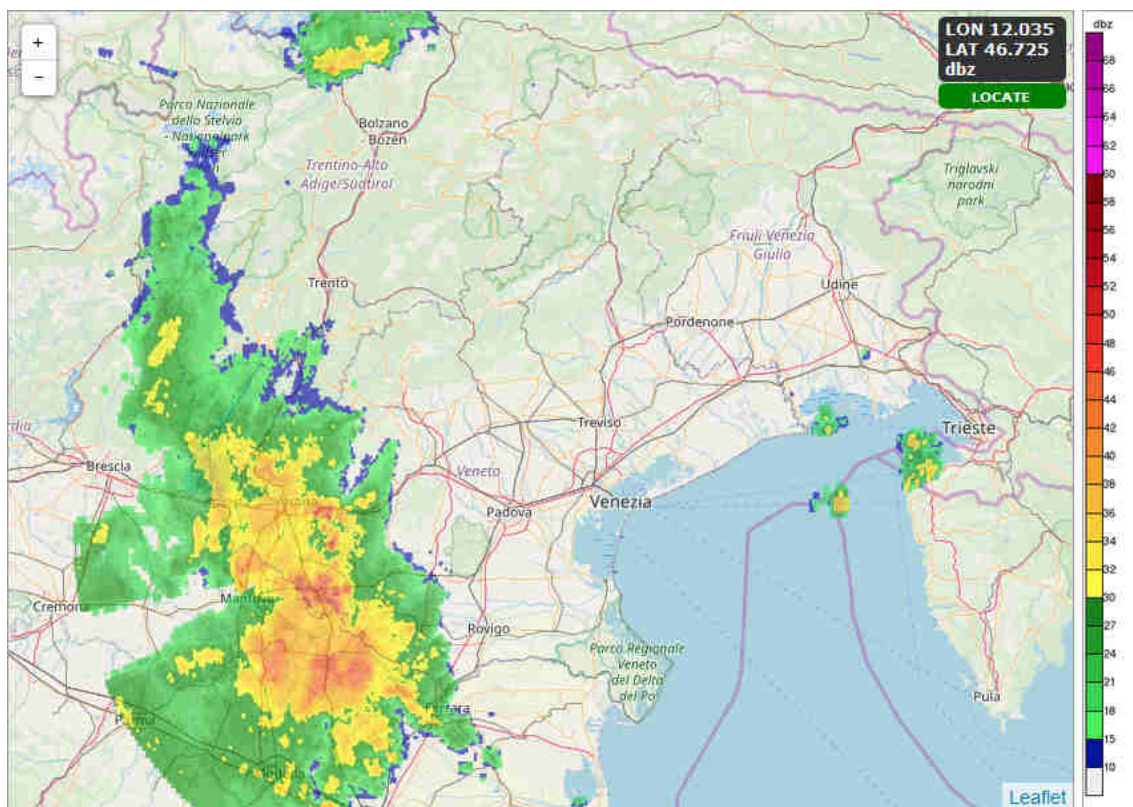


Figura 3 – Ore 4:00 – rovesci e temporali su Veronese e Rodigino Occidentale

Centro Funzionale Decentrato

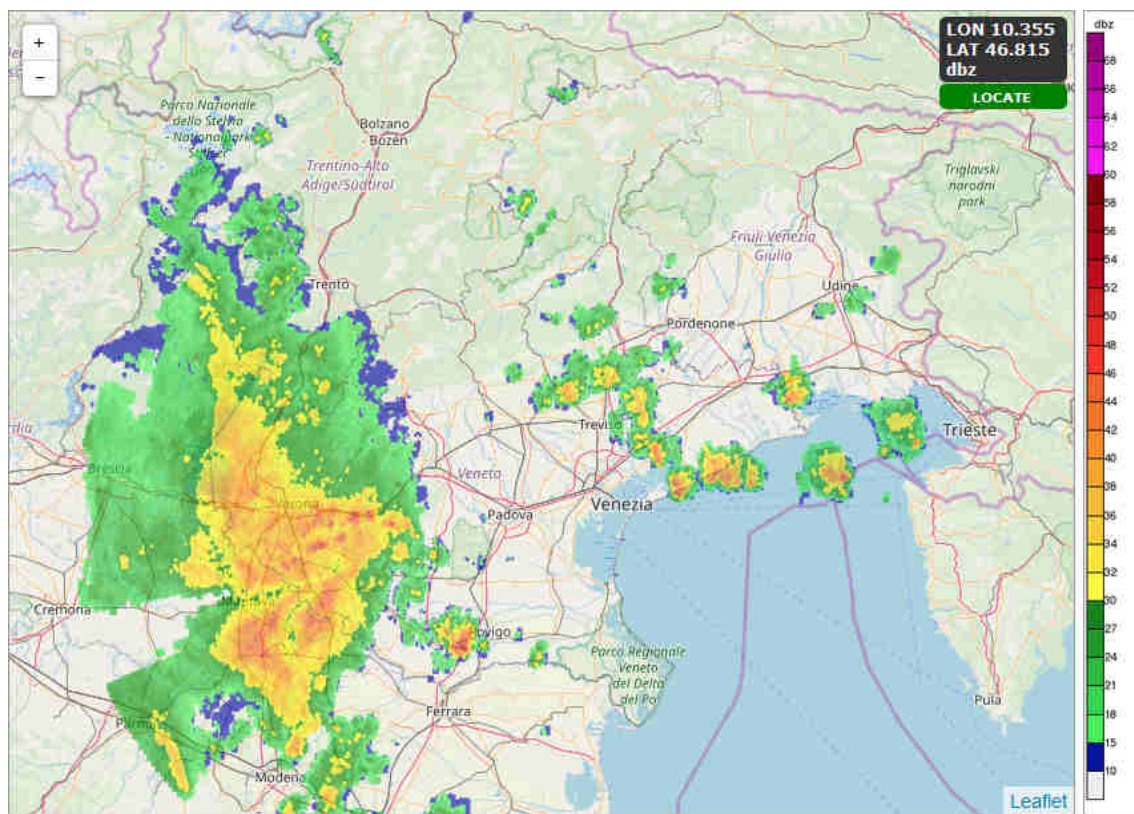


Figura 4 - Ore 5:00 – ancora rovesci diffusi e temporali su Veronese e Rodigino Occidentale, e in formazione su varie altre zone (a carattere locale)

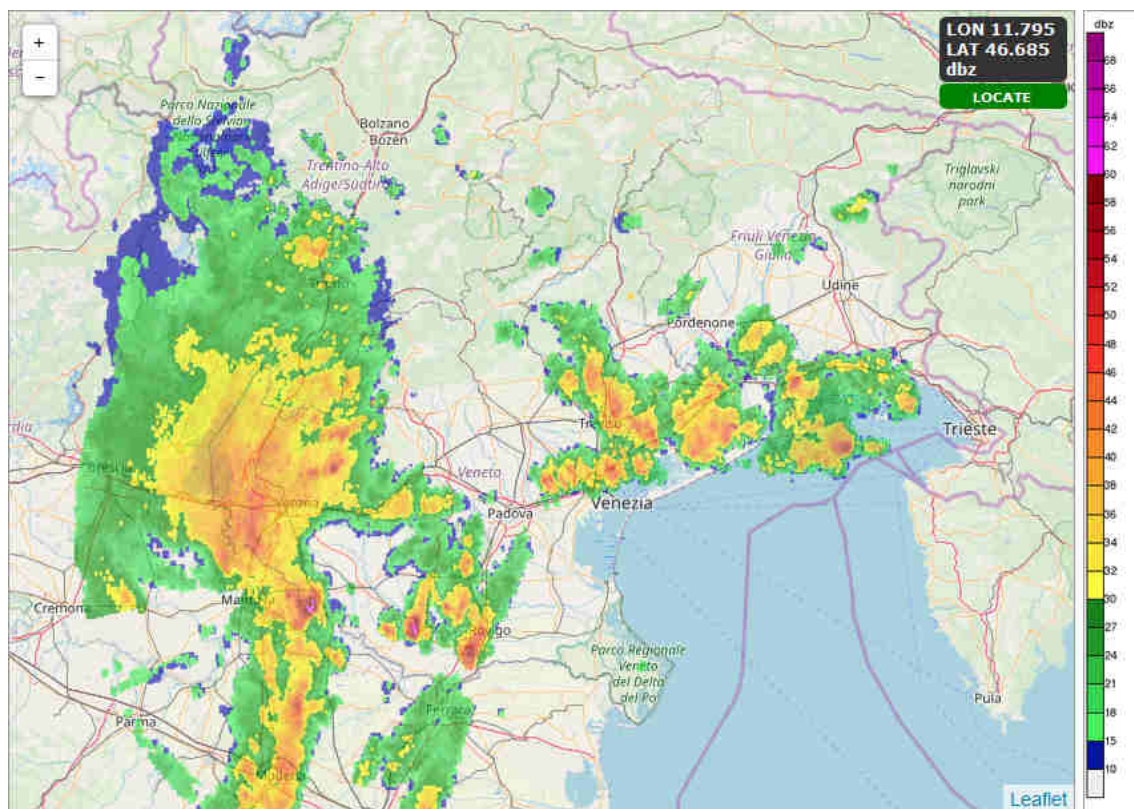


Figura 5 - Ore 6:00 – parecchi rovesci e temporali, alcuni di forte intensità su Bosso Veronese e Rodigino

Centro Funzionale Decentrato

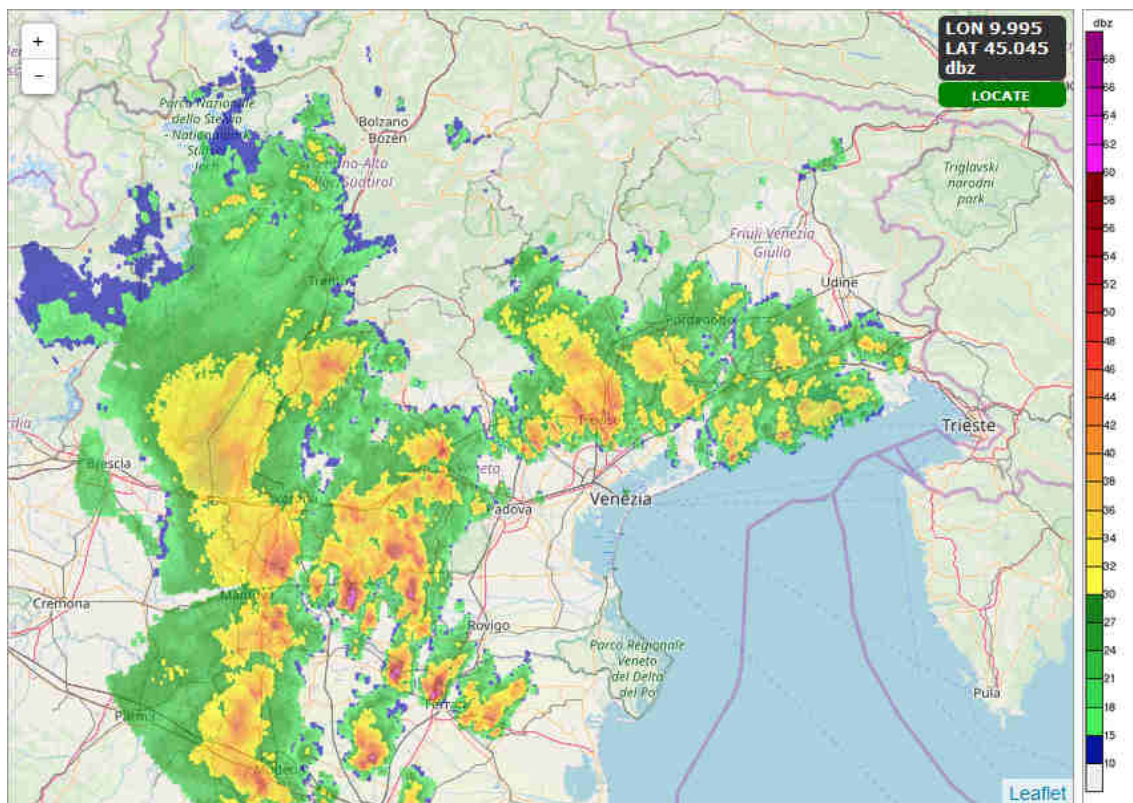


Figura 6 - Ore 7:00 – parecchi rovesci e temporali, alcuni intensi su Basso Veronese, Padovano sud occidentale, Rodigino ai confini con l'Emilia Romagna

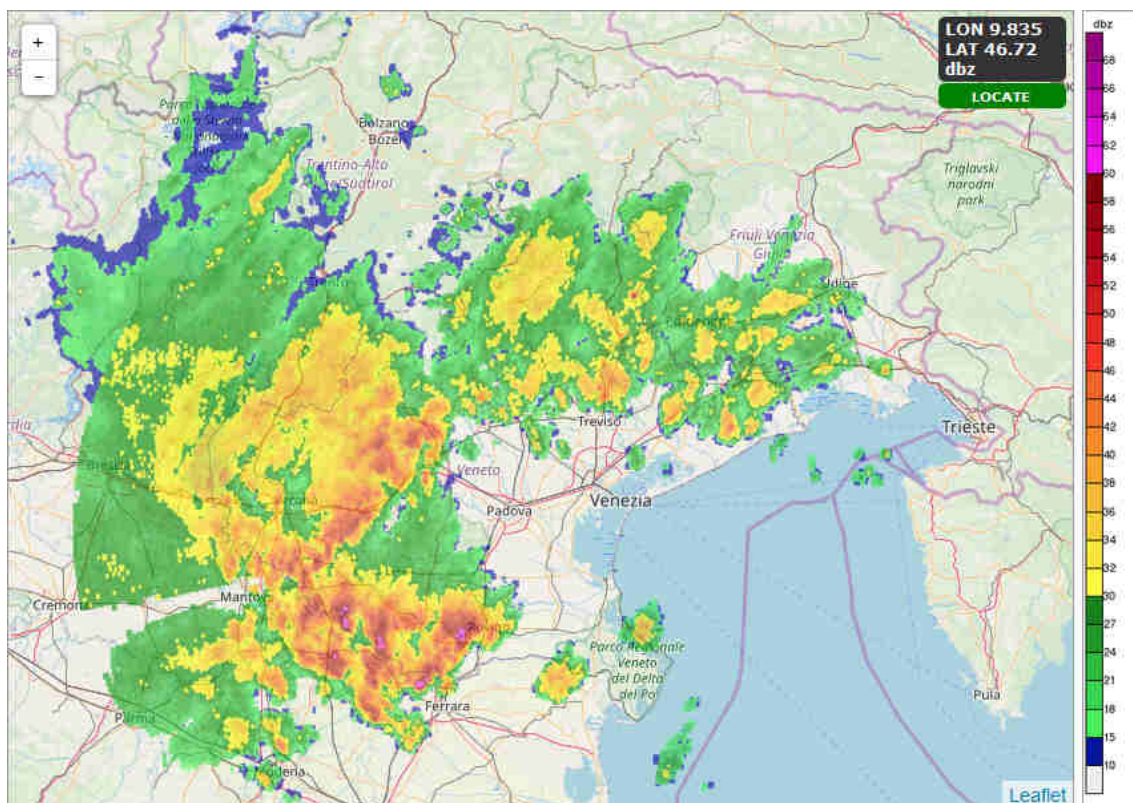


Figura 7 - Ore 8:00 – parecchi rovesci e temporali, più intensi sulla pianura sud-occidentale

Centro Funzionale Decentrato

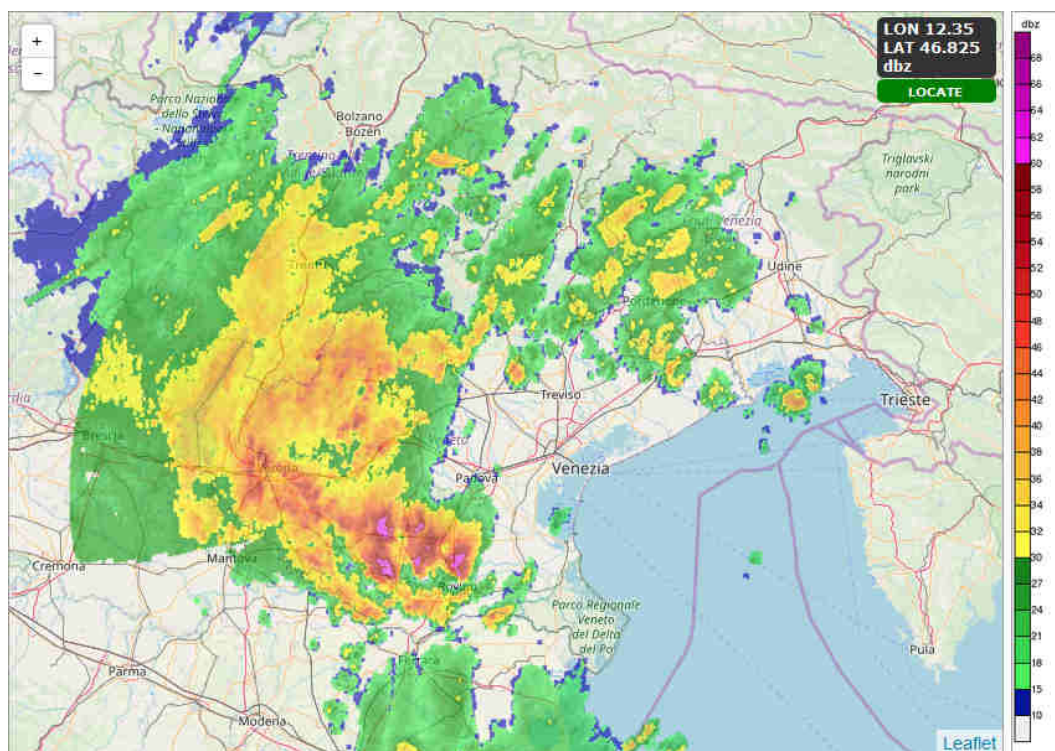


Figura 8 - Ore 9:00 – parecchi rovesci e temporali; i fenomeni più intensi interessano il Padovano sud-occidentale

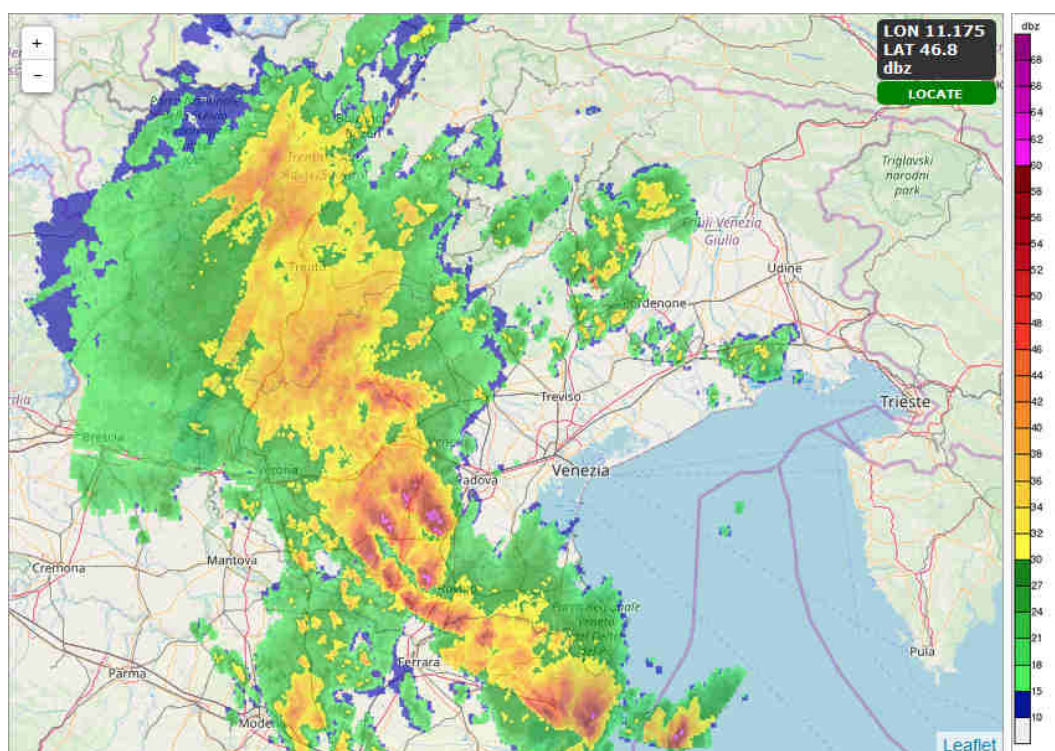


Figura 9 - Ore 10:00 – parecchi rovesci temporali specie tra Rodigino, Padovano e Vicentino; i fenomeni più intensi persistono sul Padovano sud-occidentale e sul Rodigino. Sulla zona di Recoaro i fenomeni risultano di minore intensità ma sono piuttosto persistenti e pertanto stanno determinando accumuli di pioggia significativi

Centro Funzionale Decentrato

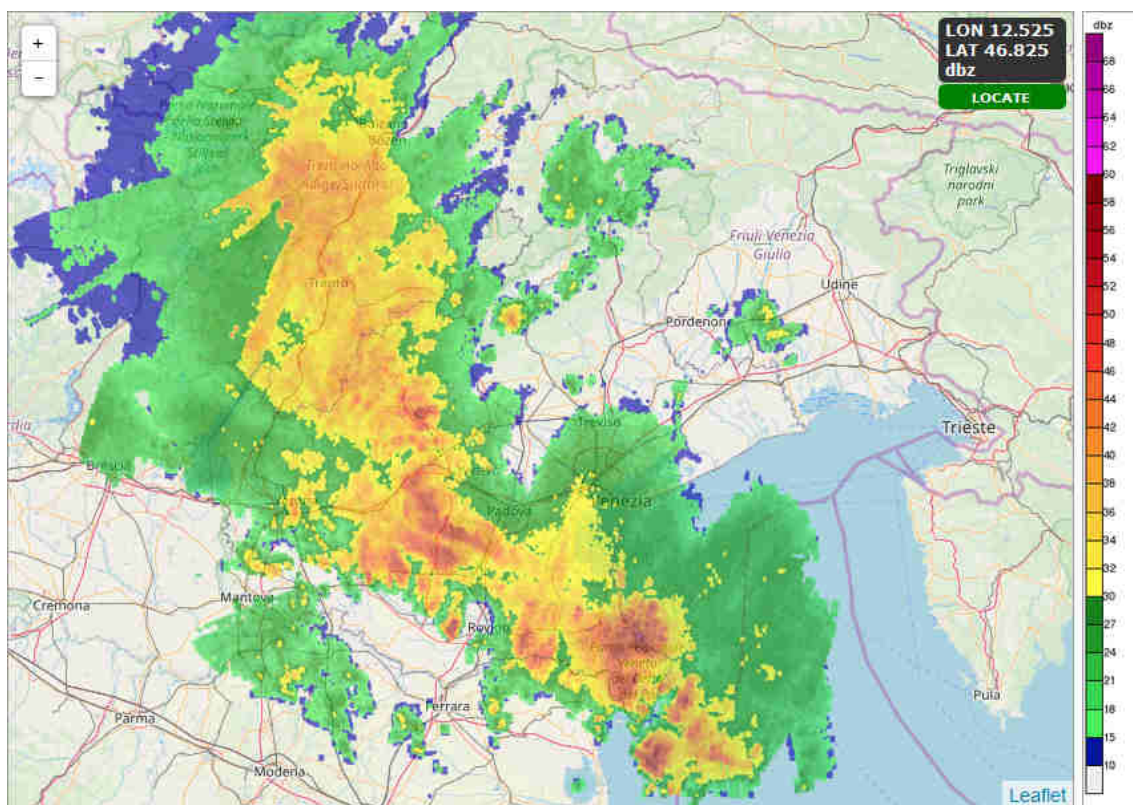


Figura 10 - Ore 11:00 – parecchi rovesci e temporali specie tra Rodigino, Padovano e Vicentino

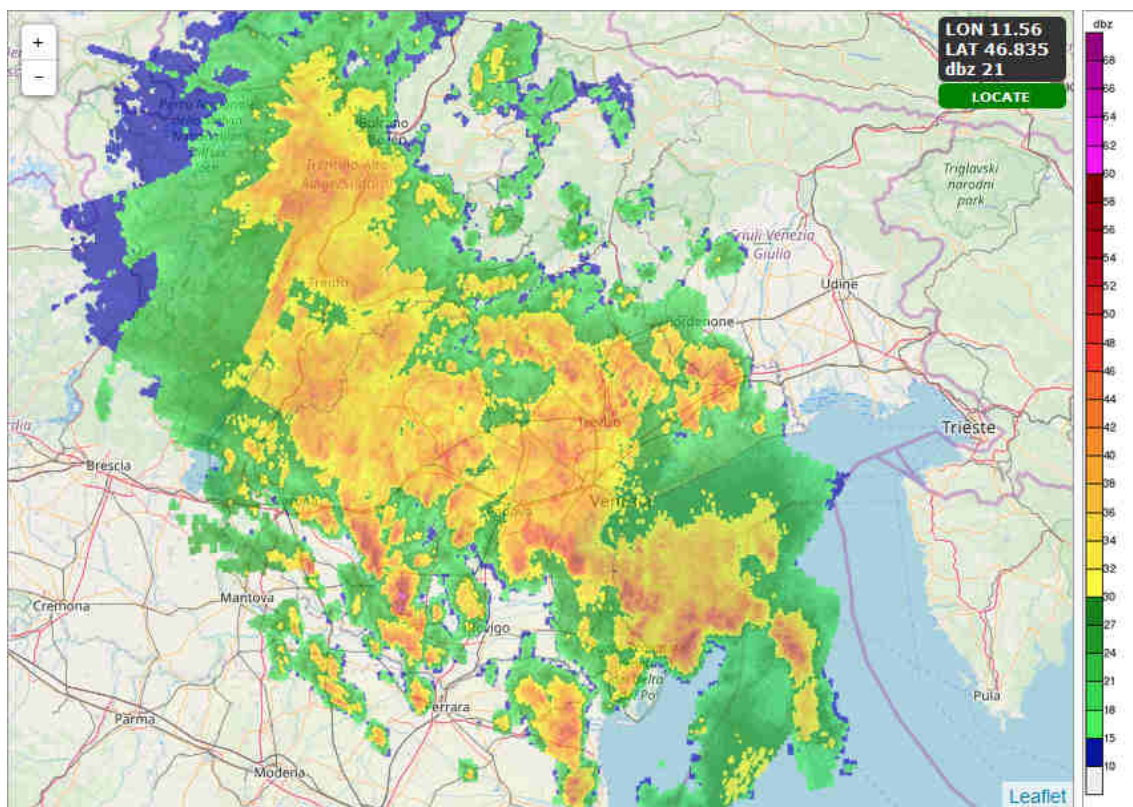


Figura 11 - Ore 12:00 – ancora parecchi rovesci e temporali che si sono estesi anche alla pianura nord orientale; fenomeni localmente intensi specie tra il Basso Veronese e il Rodigino occidentale

Centro Funzionale Decentrato



Figura 12 - Ore 13:00 – ancora parecchi rovesci e temporali, più diffusi sulla pianura nord orientale

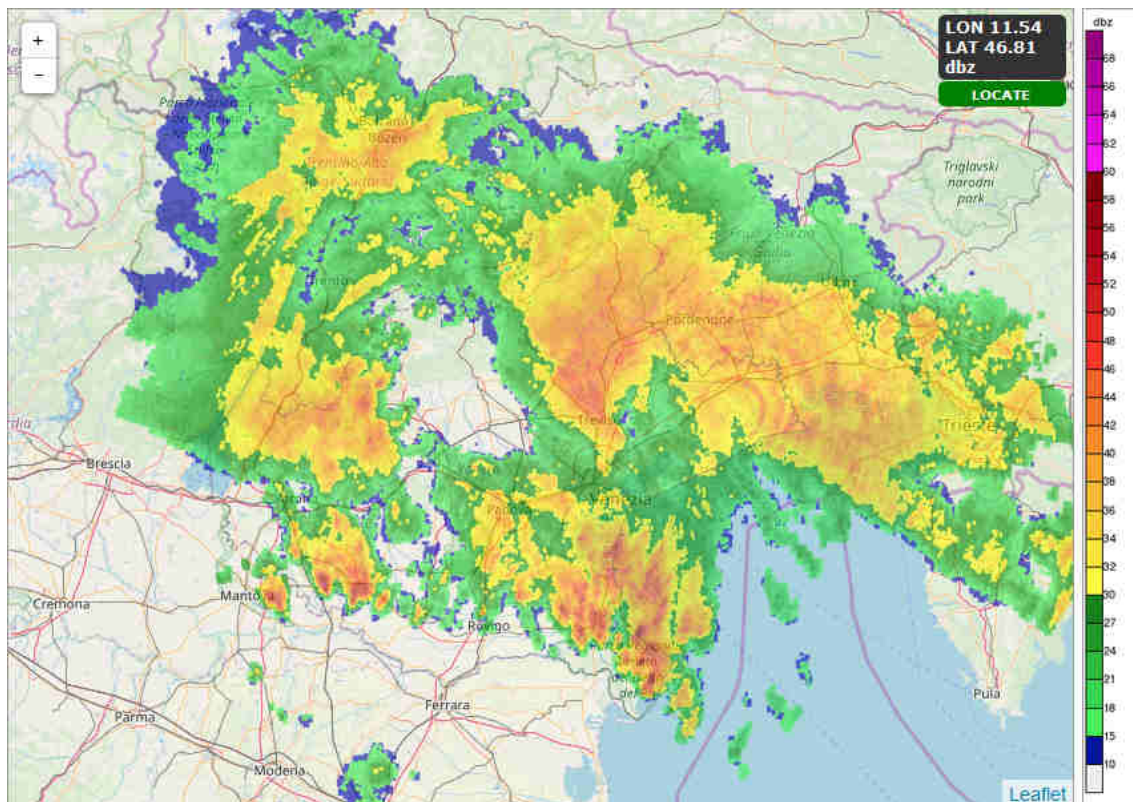


Figura 13 - Ore 14:00 – rovesci e temporali, più intensi su Basso Veronese e pianura sud orientale

Centro Funzionale Decentrato

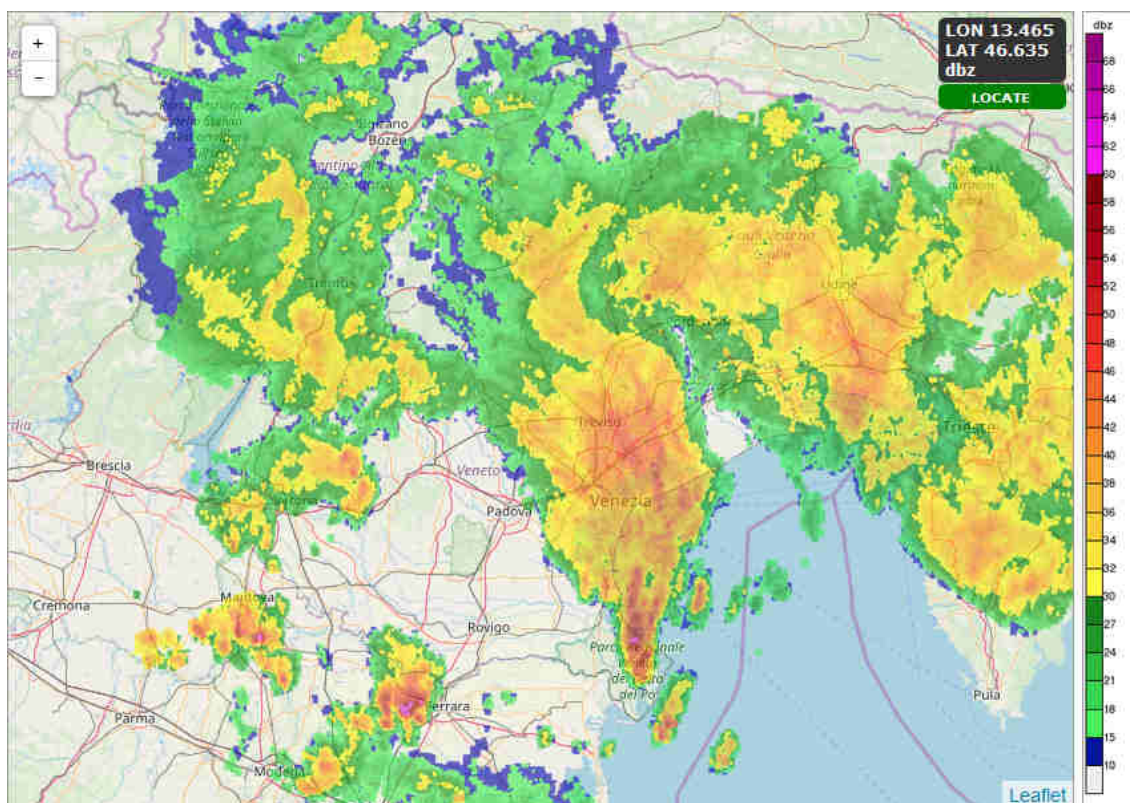


Figura 14 - Ore 15:00 – Rovesci e temporali, più diffusi sul Trevigiano e Veneziano centrale, più intensi sul Delta del Po

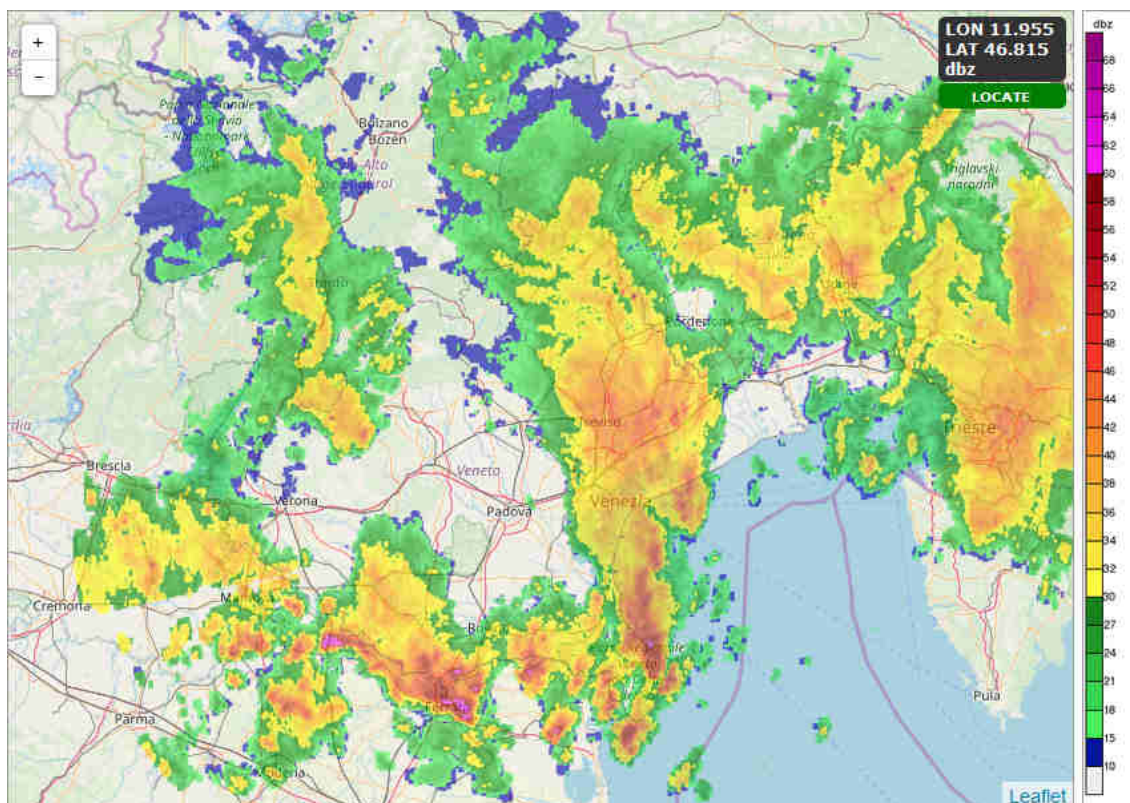


Figura 15 - Ore 16:00 – rovesci e temporali specie su costa centro meridionale, Rodigino e Trevigiano

Centro Funzionale Decentrato

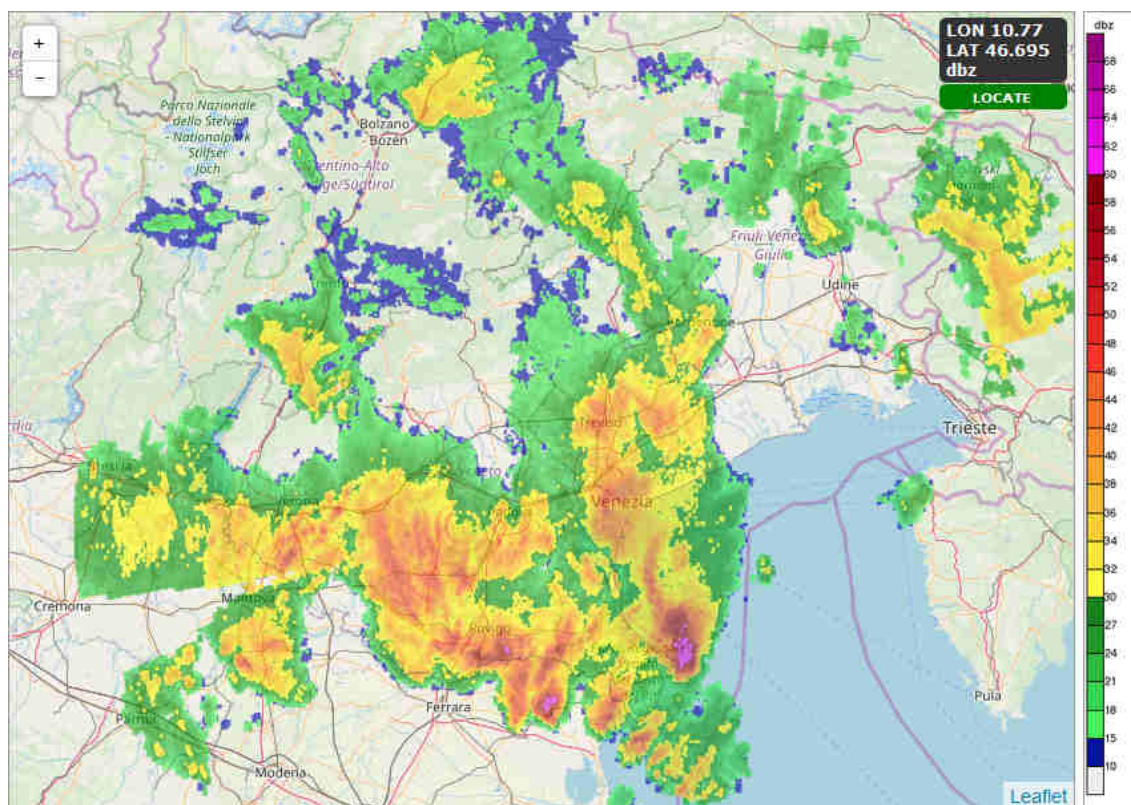


Figura 16 - Ore 17:00 – altri rovesci e temporali più intensi sul Rodigino e sul mare in prossimità del Delta del Po. Successivamente i fenomeni tendono a spostarsi verso nord est, andando via via ad attenuarsi e diradarsi a partire dalla pianura meridionale, fino ad esaurirsi nel corso della serata

4. DATI MEDI AREALI E MASSIMI PUNTUALI REGISTRATI

Accumuli medi scarsi sul Veneto A-H-F-G e contenuti sul Veneto B-C-D-E; accumuli massimi contenuti sul Veneto A-H-F-G, abbondanti sul Veneto C-D, molto abbondanti sul Veneto B-E.

zona	Veneto A	Veneto H	Veneto B	Veneto C	Veneto D	Veneto E	Veneto F	Veneto G
precipitazione massima	30.0	26.8	104.8	63.2	80.0	105.2	31.2	21.2
precipitazione media	15.1	19.9	41.1	39.0	40.7	31.5	19.6	16.3

LEGENDA

quantitativi scarsi su base giornaliera (< 20 mm/24h)

quantitativi contenuti su base giornaliera (20-60 mm/24h)

quantitativi abbondanti su base giornaliera (60-100 mm/24h)

quantitativi molto abbondanti su base giornaliera (100-150 mm/24h)

quantitativi molto elevati su base giornaliera (> 150 mm/24h)

Tabella 4 – Cumulata di pioggia per ciascuna zona di allerta

Centro Funzionale Decentrato

5. CONFRONTO TRA PRECIPITAZIONI, VALORI DI SOGLIA E TEMPI DI RITORNO

In Tabella 5 sono stati riportati i valori massimi di precipitazione in finestre mobili di 1, 3, 6, 12 e 24 ore solo per le stazioni in cui risulta superata, per almeno una delle cinque durate, la soglia di criticità idrogeologica moderata in condizioni secche.

ZONA	Prov.	Nome stazione	5'	10'	15'	30'	45'	1 ora	3 ore	6 ore	12 ore	24 ore
Vene-B	VR	Arcole	5.2	8.4	10.6	14.4	17.0	22.4	46.8	65.2	71.8	72.4
Vene-B	VI	Contra' Doppio (Posina)	2.8	4.8	6.0	10.8	14.8	18.0	47.2	77.4	93.8	94.0
Vene-B	VI	Passo Xomo (Posina)	3.0	5.0	7.6	11.6	14.6	16.4	39.6	68.4	87.0	87.6
Vene-B	VI	Recoaro Mille	4.4	6.0	7.8	12.8	15.2	16.8	37.4	64.6	81.4	81.8
Vene-B	VI	Rifugio la Guardia (Recoaro Terme)	2.6	4.4	6.0	11.2	13.8	17.2	46.8	83.6	104.0	104.8
Vene-B	VI	Turcati (Recoaro Terme)	3.0	5.0	6.6	11.4	13.6	17.0	44.6	75.2	94.4	95.0
Vene-B	VI	Valli del Pasubio	2.4	4.4	6.2	11.0	13.6	15.0	38.2	66.0	84.2	84.6
Vene-D	RO	Porto Tolle - Pradon	7.6	13.8	16.2	20.4	23.8	25.2	31.0	53.4	56.8	56.8
Vene-D	VR	Roverchiara	6.4	10.8	13.0	19.0	20.6	24.4	45.4	71.8	79.8	80.0
Vene-D	VR	Sorga'	5.6	8.6	11.2	17.2	20.6	24.8	35.0	60.4	65.0	66.8
Vene-E	PD	Balduina (Sant'Urbano)	11.4	14.0	15.4	25.2	28.8	31.8	53.0	56.4	65.4	65.4
Vene-E	VI	Barbarano Vicentino	7.0	11.0	13.4	23.0	30.6	40.0	63.6	63.8	71.4	71.6
Vene-E	VI	Brendola	3.8	7.6	11.4	20.8	26.4	30.8	48.2	50.8	54.0	54.2
Vene-E	PD	Codevigo - Ca' di Mezzo	9.0	16.4	23.6	34.0	36.6	37.2	41.4	42.8	44.0	44.0
Vene-E	PD	Masi	6.2	9.4	12.2	19.8	27.0	32.6	55.0	58.4	68.0	68.0
Vene-E	PD	Montagnana	11.4	19.0	22.6	28.8	35.0	46.2	83.6	93.0	105.2	105.2

Tabella 5 - Valori massimi di precipitazione per l'evento in finestre mobili di 1, 3, 6, 12, 24 ore. La colorazione delle celle è in arancione dove viene superata la soglia di criticità moderata e in rosso dove viene superata la soglia di criticità elevata per la zona di allerta in condizioni secche. Vengono riportate solo le stazioni in cui risulta superata, per almeno una delle cinque durate, la soglia di criticità moderata. Si riportano inoltre anche i valori di precipitazione registrati in alcune stazioni friulane.

Tempi di ritorno

Per alcune delle stazioni riportate in Tabella 5 si sono calcolati i tempi di ritorno (in anni) delle precipitazioni misurate in base alle serie storiche disponibili ipotizzando una distribuzione di Gumbel dei massimi annuali e utilizzando il metodo dei minimi quadrati per la stima dei parametri delle distribuzioni. In Tabella 6 si riportano i tempi di ritorno calcolati; il criterio con cui queste stazioni sono state selezionate tiene conto della piovosità, della significatività del valore del tempo di ritorno e della distribuzione spaziale delle stazioni.

ZONA	N.Anni	Nome stazione	5'	10'	15'	30'	45'	1 ora	3 ore	6 ore	12 ore	24 ore
Vene-B	(serie su 27 anni)	Arcole	1	1	1	1	1	1	3	5	5	4
Vene-B	(serie su 32 anni)	Contra' Doppio (Posina)	1	1	1	1	1	1	2	2	1	1
Vene-B	(serie su 27 anni)	Passo Xomo (Posina)	1	1	1	1	1	1	1	1	1	1
Vene-B	(serie su 31 anni)	Recoaro Mille	1	1	1	1	1	1	1	1	1	1
Vene-B	(serie su 27 anni)	Rifugio la Guardia (Recoaro Terme)	1	1	1	1	1	1	1	2	1	1
Vene-B	(serie su 32 anni)	Turcati (Recoaro Terme)	1	1	1	1	1	1	1	2	1	1
Vene-B	(serie su 27 anni)	Valli del Pasubio	1	1	1	1	1	1	1	1	1	1
Vene-D	(serie su 30 anni)	Porto Tolle - Pradon	2	2	1	1	1	1	1	3	2	2
Vene-D	(serie su 27 anni)	Roverchiara	1	1	1	1	1	1	2	7	7	4
Vene-D	(serie su 27 anni)	Sorga'	1	1	1	1	1	1	2	3	3	3
Vene-E	(serie su 25 anni)	Balduina (Sant'Urbano)	3	2	1	2	2	2	4	3	4	3
Vene-E	(serie su 27 anni)	Barbarano Vicentino	1	1	1	2	3	5	17	10	9	3
Vene-E	(serie su 27 anni)	Brendola	1	1	1	1	2	2	4	2	1	1
Vene-E	(serie su 23 anni)	Codevigo - Ca' di Mezzo	2	2	3	4	3	2	2	2	1	1
Vene-E	(serie su 25 anni)	Masi	1	1	1	1	2	2	7	5	7	4
Vene-E	(serie su 28 anni)	Montagnana	4	4	3	2	3	5	17	24	31	18

Tabella 6 - Tempi di ritorno (in anni) delle precipitazioni riportate in Tabella 1 per una selezione di stazioni significative. Rosa se maggiore di 5 anni; viola se maggiore di 20 anni.

6. DESCRIZIONE DELLA PRECIPITAZIONE NELLE DIVERSE ZONE DI ALLERTA

Si riportano, nei seguenti grafici relativi alle singole zone di allerta, lo ietogramma orario e l'andamento della precipitazione cumulata in alcune stazioni dell'ultima tabella.

Centro Funzionale Decentrato

Precipitazioni VENE-B

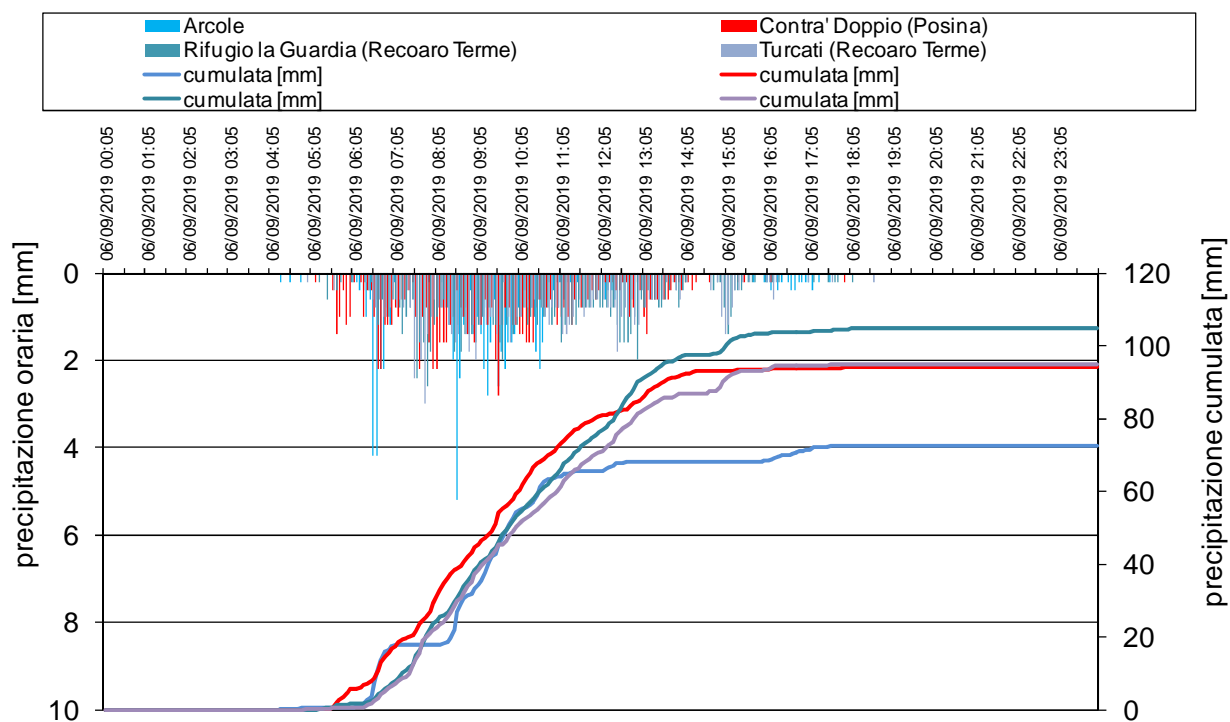


Figura 17 - precipitazioni su Vene-B

Precipitazioni VENE-D

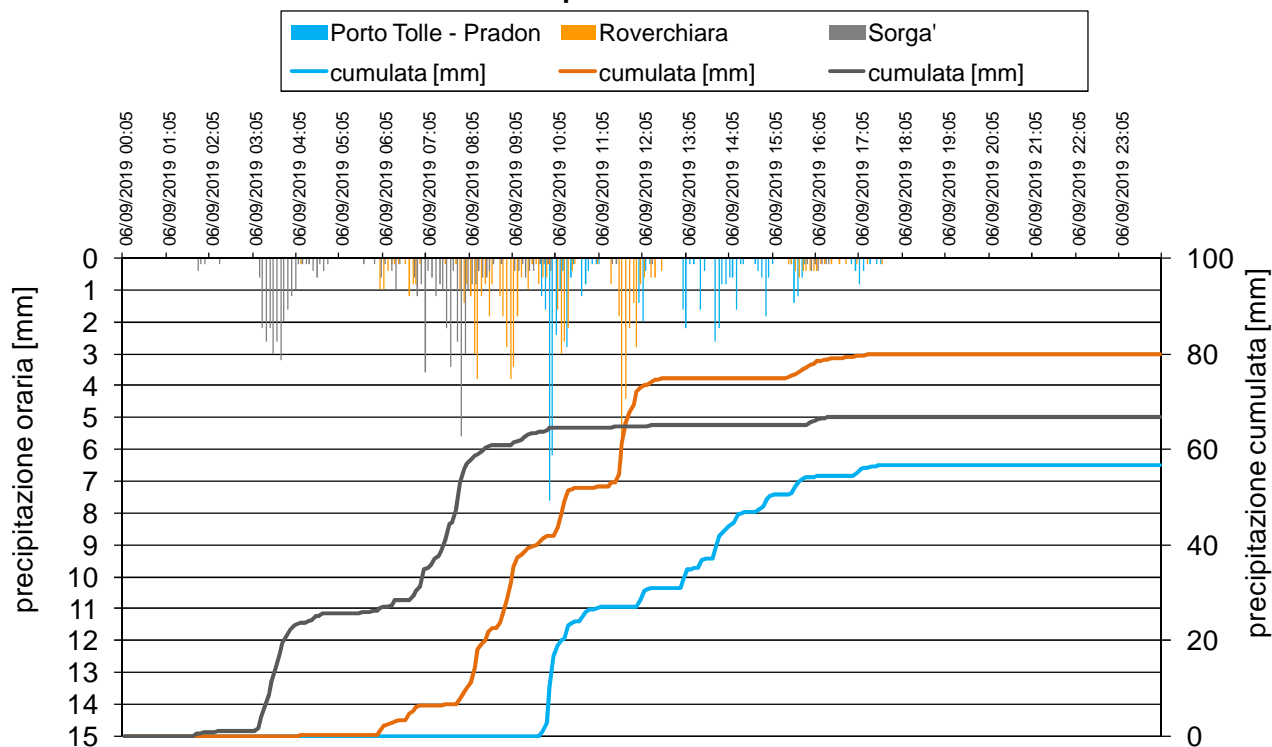


Figura 18 - precipitazioni su Vene-D

Centro Funzionale Decentrato

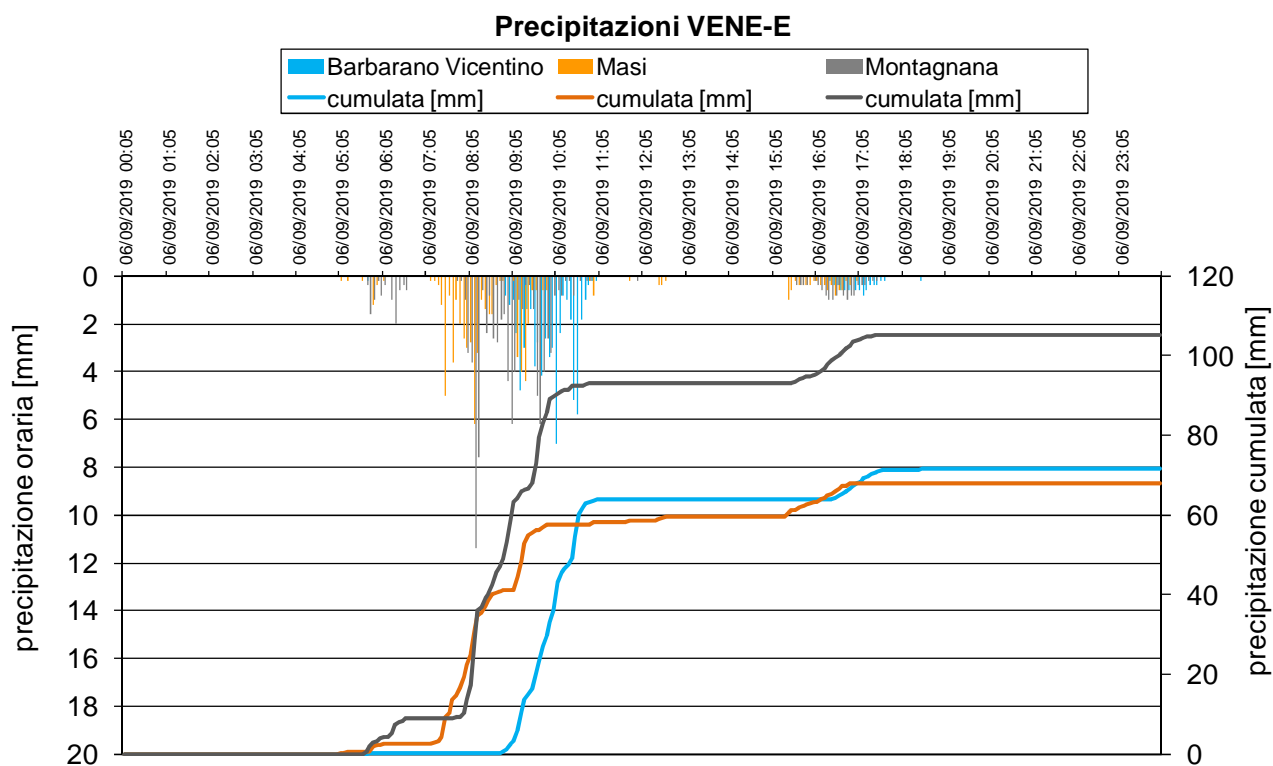


Figura 19 - precipitazioni su Vene-E