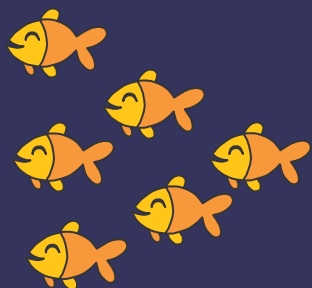




CONTRIBUTI REGIONALI ALLE ASSOCIAZIONI DI PESCA SPORTIVO-AMATORIALI

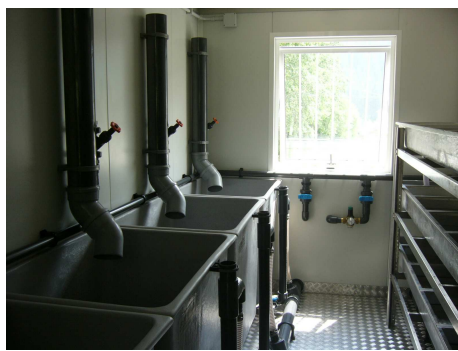
Progetti per la realizzazione, l'ammodernamento e il potenziamento di "incubatoi di valle" gestiti direttamente dal soggetto beneficiario del contributo regionale.



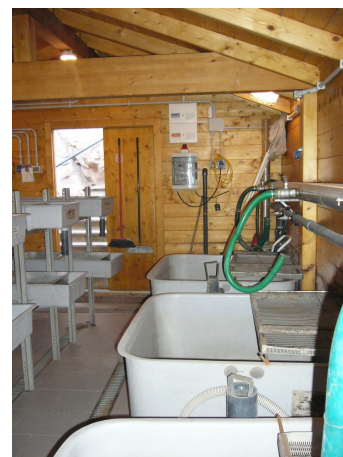
REGIONE DEL VENETO

giunta regionale

Nel corso degli ultimi anni la Giunta Regionale ha sostenuto interventi mirati alla salvaguardia dell'ittiofauna promuovendo il potenziamento e l'ammodernamento di impianti ittici di riproduzione artificiali (comunemente chiamati "incubatoi") di interesse regionale; tali interventi sono stati promossi con la consapevolezza che risulta decisivo l'avvio di una progettualità messa in campo anche dal mondo dell'Associazione sportivo-amatoriale.



Associazione Pescatori
Comelico Sappada (BL)



Associazione Pescatori
Sportivi Medio Piave
Pederobba (TV)



Associazione
Mandamentale
Pescatori Sportivi La
Sorgente Cittadella
(PD)