



**REGIONE DEL VENETO**  
giunta regionale



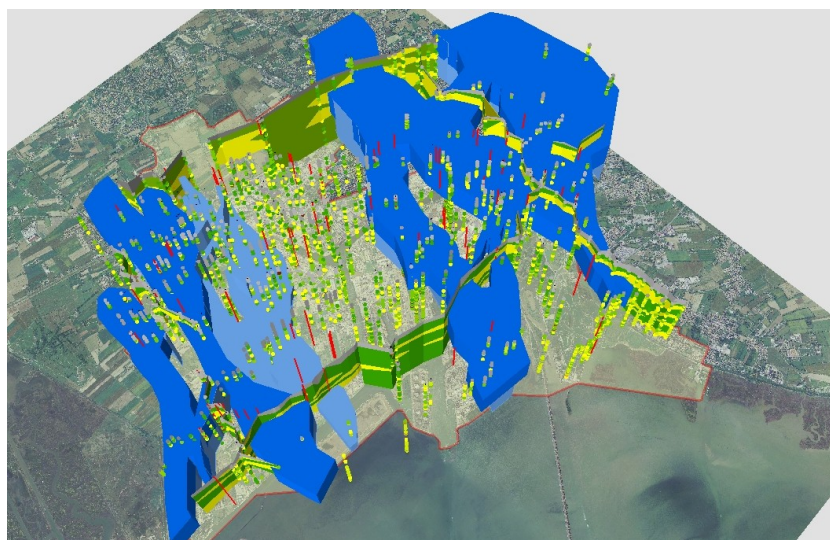
Direzione Progetto  
Venezia



**PROVINCIA DI VENEZIA**  
Servizio Geologico e Difesa del Suolo

# INDAGINE IDROGEOLOGICA SULL'AREA DI PORTO MARGHERA (seconda fase)

DGRV n. 4879/99 - DGRV n. 4225/2004 - DGRV n. 3359/2005 - DGRV n. 3615/2005



## **Responsabile Scientifico**

*Pietro Zangheri*

## **Responsabile Servizio Geologico e Coordinatrice di Progetto**

*Valentina Bassan*

## **Gruppo di lavoro**

*Tiziano Abbà*

*Luca Basso*

*Vittorio Bisaglia*

*Michele Cattelan*

*Enrico Fagarazzi*

*Enrico Farinatti*

*Andrea Mazzuccato*

*Sandra Primon*

*Andrea Rosina*

**Marzo 2009**