



REGIONE DEL VENETO

giunta regionale



Comune di Rovigo



CUR
CONSORZIO UNIVERSITÀ ROVIGO

Consorzio Università Rovigo



Associazione Idrotecnica Italiana
Sezione Veneta

Il sistema di previsione e allertamento

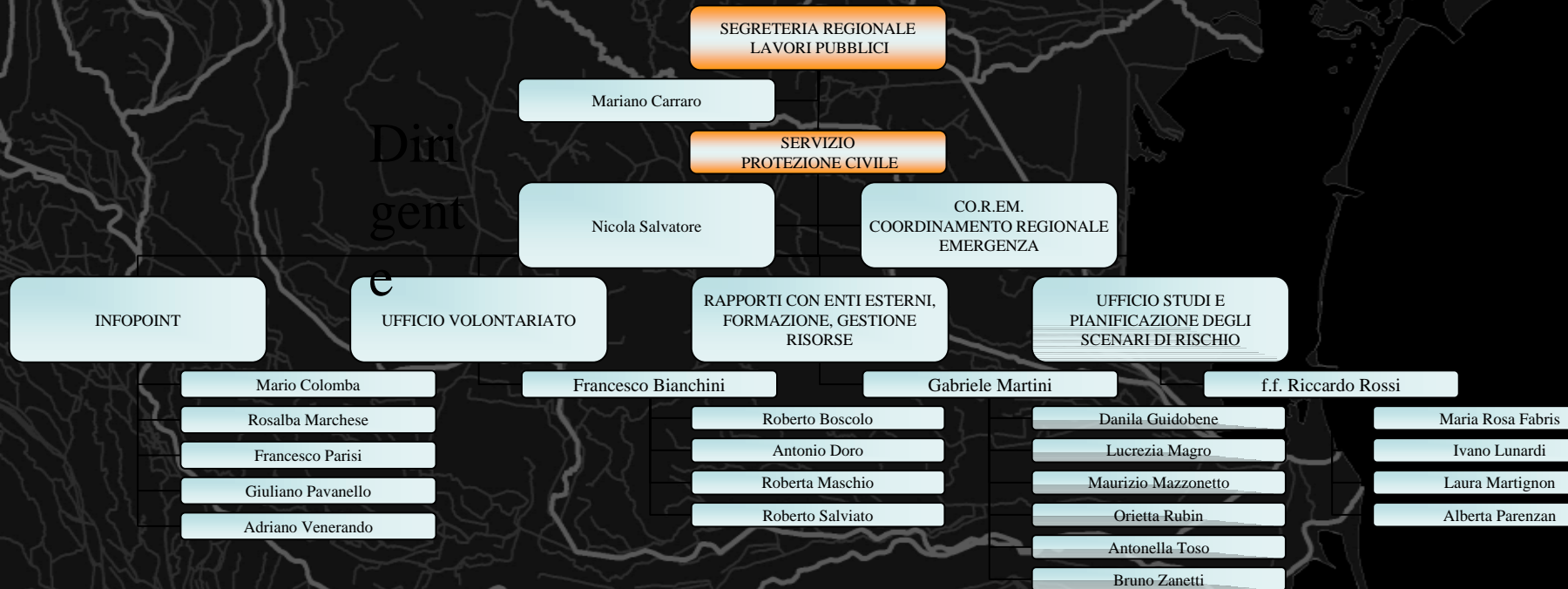
Michele Antonello - Nicola Salvatore

Regione del Veneto - Direzione Difesa del Suolo - Regione del Veneto - Servizio Protezione Civile



II SERVIZIO REGIONALE DI PROTEZIONE CIVILE

Organizzazione attuale



II SERVIZIO REGIONALE DI PROTEZIONE CIVILE

Organizzazione attuale

Azioni

- Previsione
- Prevenzione
- Soccorso
- Superamento dell'emergenza

Soggetti operanti

- Servizio di Protezione Civile
- Strutture regionali e degli EE.LL. e connesse
- Volontariato di Protezione Civile

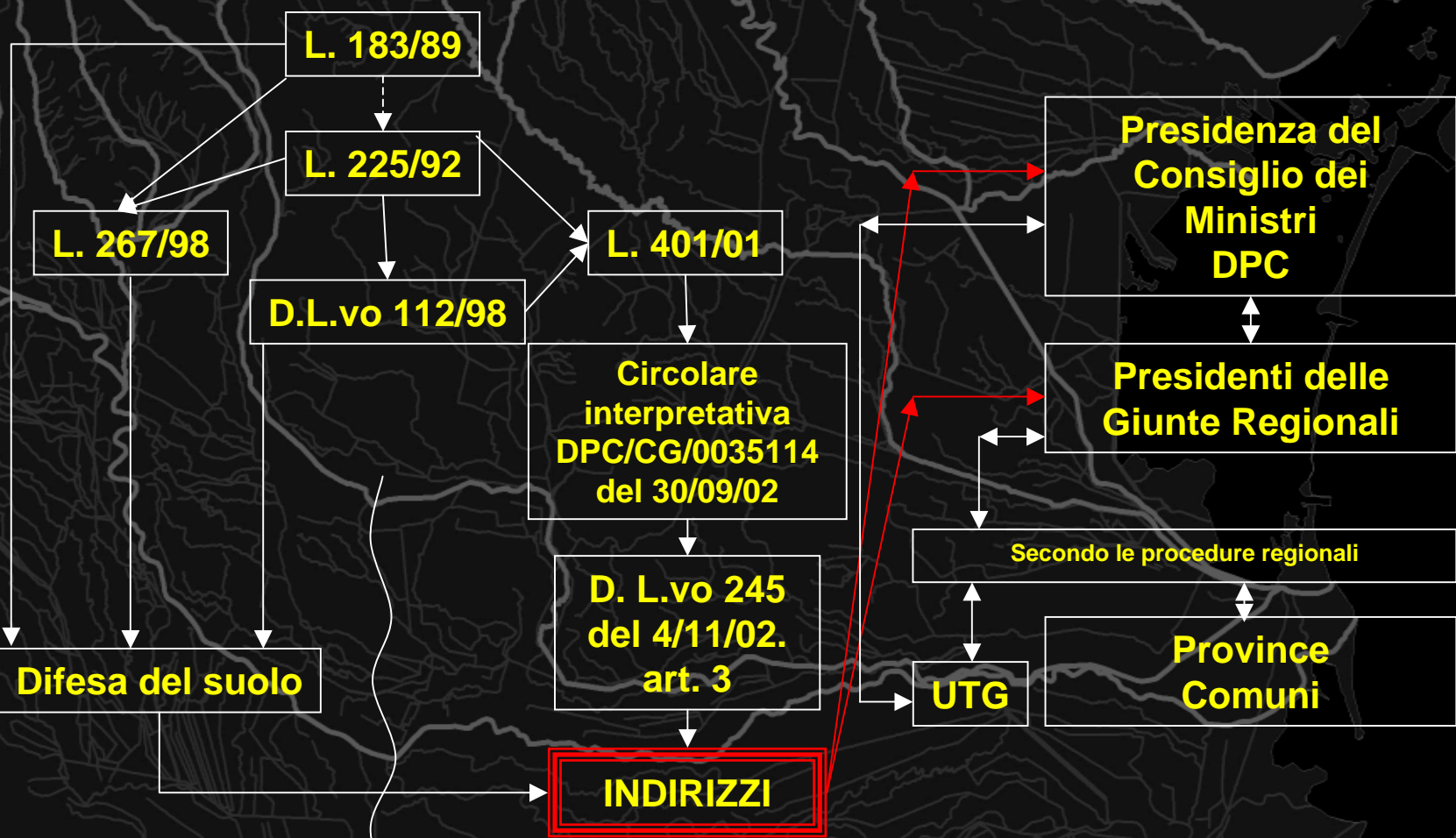
II SERVIZIO REGIONALE DI PROTEZIONE CIVILE

Definizione

La Protezione Civile è

***UN SISTEMA
COMPLESSO
DI TIPO APERTO***

QUADRO LEGISLATIVO



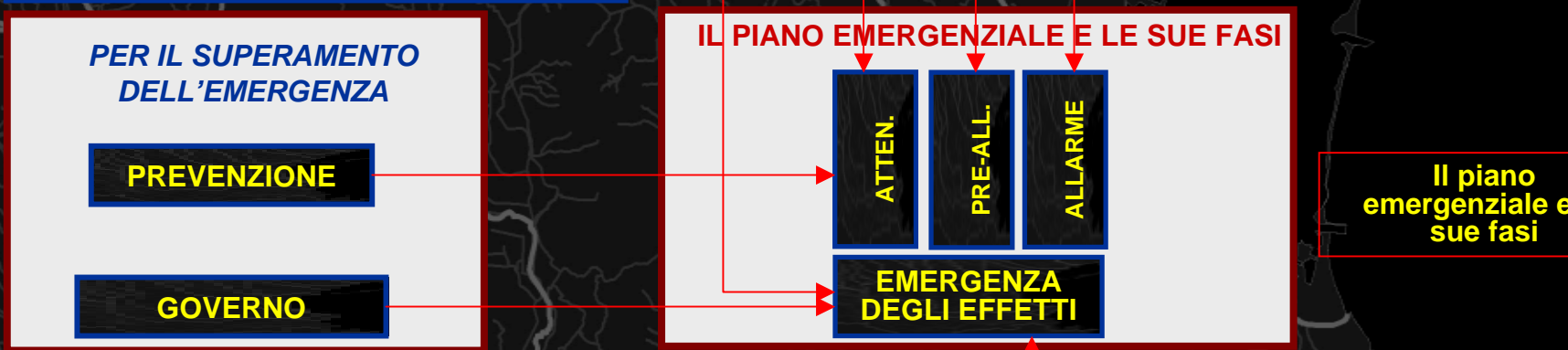
... Tempo differito
...

... Tempo reale
...

PRIMA DEL MANIFESTARSI DELL'EVENTO



AL MANIFESTARSI DELL'EVENTO



DURANTE E DOPO IL MANIFESTARSI DELL'EVENTO



II SERVIZIO REGIONALE DI PROTEZIONE CIVILE

Gli Interventi

Ordinanze Ministeriali

Eventi 1998	€ 20.659.000 + € 5.163.000	186
Eventi 1999	€ 6.346.000 + € 201.000	59
Eventi 2000	€ 97.188.000 + € 2.150.000	470
Eventi 2002	€ 76.686.000 + € 7.613.000	395

Fondi regionali

Per gli stessi periodi € 12.600.000



II SERVIZIO REGIONALE DI PROTEZIONE CIVILE

I Rischi

Naturali

- Idraulico
- Idrogeologico
- Sismico
- Biologico

Antropici

- Industriale
- Chimico
- Nucleare
- Biologico

II SERVIZIO REGIONALE DI PROTEZIONE CIVILE

Coordinamento Regionale in Emergenza

Interfaccia tra il “Sistema di Protezione civile” della Regione del Veneto e gli altri soggetti del Sistema Nazionale Integrato di Protezione Civile

Il CO.R.EM. e’

*Acquisizione e aggiornamento dati
Collegamenti telefonici, telematici, radio, altro
Attrezzature per il trattamento, la condivisione e l’elaborazione
dei dati necessari per i processi decisionali*

II SERVIZIO REGIONALE DI PROTEZIONE CIVILE

L'evoluzione

“Nell’ambito del Sistema Nazionale Integrato di Protezione Civile, nei Centri Funzionali di Protezione Civile devono confluire in tempo reale tutti i sistemi regionali di sorveglianza fisica del territorio, pertanto i **Centri Funzionali** devono essere **Multirischio** ed integrati nelle rispettive strutture regionali di Protezione Civile, alle quali competono le funzioni di previsione, allerta e coordinamento delle emergenza”

II SERVIZIO REGIONALE DI PROTEZIONE CIVILE

Le Azioni

- **Conclusioni dei processi di pianificazione**
- **Definizione delle "procedure"**
- **Ottimizzazione delle risorse**
- **Disseminazione del concetto di prevenzione**
- **Divulgazione della cultura di protezione civile**

GRAZIE dell'ATTENZIONE e ...

Buon appetito !!

