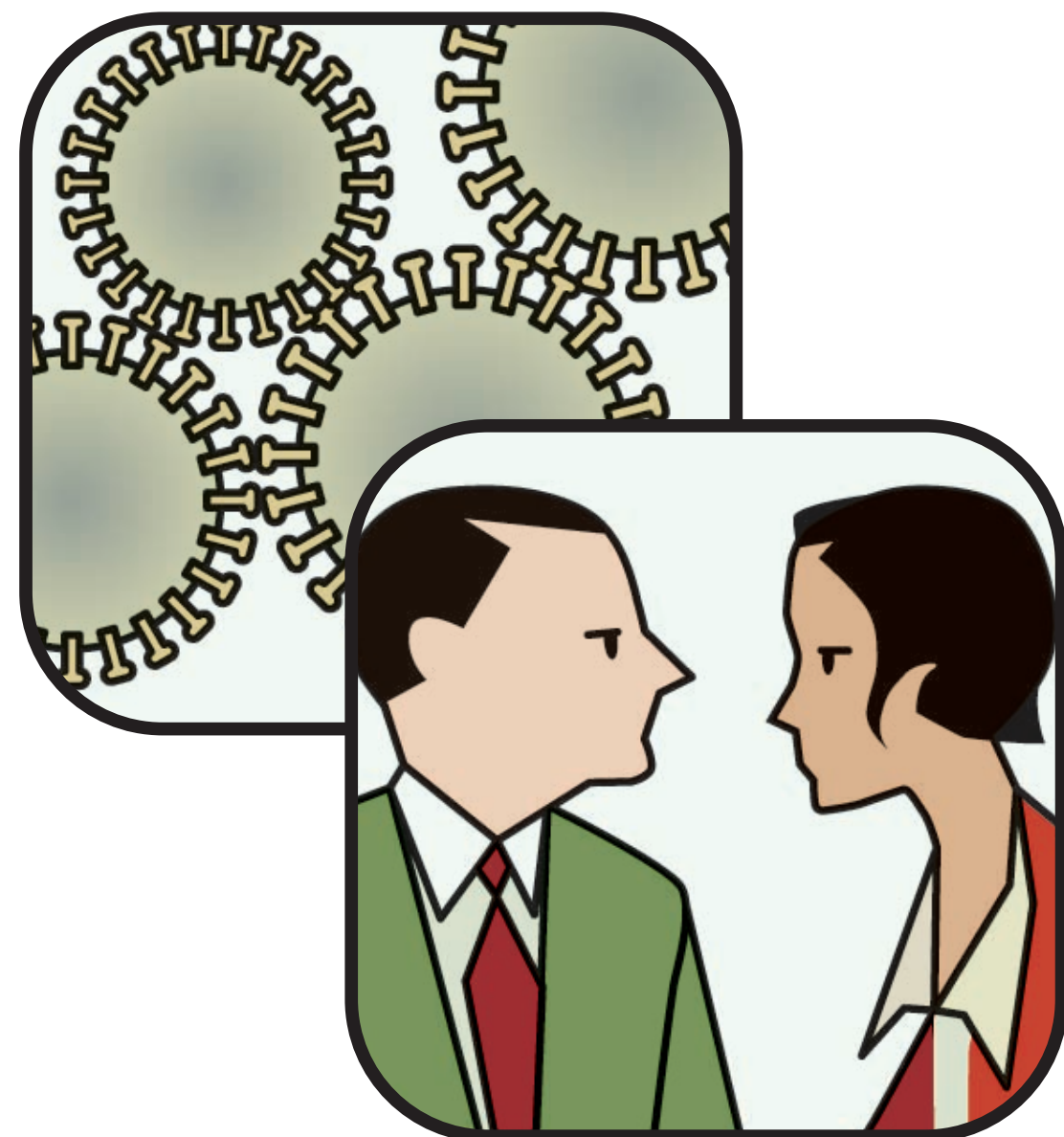




La nuova influenza A. Prevenirla si può.

Che cosa è l'influenza A H1N1?

È una infezione virale acuta dell'apparato respiratorio. È causata da un nuovo virus influenzale A H1N1 che ha dimostrato la capacità di propagarsi molto rapidamente in tutto il mondo. È caratterizzata da manifestazioni cliniche lievi. Come l'influenza stagionale, può causare complicazioni e un peggioramento di patologie croniche preesistenti.



Come si trasmette?

Come per l'influenza stagionale, la trasmissione da persona a persona si può verificare per via aerea attraverso le gocce di saliva provocate da starnuto o colpi di tosse di persone infette, per mezzo del contatto con materiale infetto (ad esempio fazzolettini usati), toccando con le mani superfici contaminate dalle secrezioni respiratorie, e attraverso contatti stretti con persone malate (baci, abbracci...).

Tossire o starnutire in un fazzoletto di carta

Quando si tossisce o starnutisce, tenere un fazzoletto di carta davanti a naso e bocca.



Gettare il fazzoletto di carta

Dopo l'uso gettare sempre il fazzoletto di carta nel cestino dei rifiuti e lavarsi le mani accuratamente con acqua e sapone.

Lavare le mani

Accuratamente e più volte al giorno, sempre con acqua e sapone. In particolare, dopo aver tossito, starnutito, essersi soffiati il naso.



Mantenere pulite le superfici

Maniglie, interruttori, telefoni, tastiere, tavoli e altre superfici comuni possono venire contaminati con diversi tipi di batteri e virus. Pulire e disinfettare regolarmente queste superfici.

Non andare al Pronto Soccorso, chiama il tuo medico di famiglia

Indicazioni da seguire in caso di sintomi

Quali sono i sintomi

I sintomi dell'influenza sono febbre improvvisa, di norma superiore a 38 gradi, e manifestazioni respiratorie (tosse, mal di gola, raffreddore) associati ad almeno uno dei seguenti sintomi: brividi, dolori muscolari, dolori articolari e, in particolare nei bambini, mal di pancia, diarrea o vomito.



Rimanere a casa

L'influenza A H1N1 si manifesta nella grande maggioranza dei casi con sintomatologia lieve. È opportuno rimanere a casa, restare a riposo, e limitare i contatti con altre persone per evitare di diffondere la malattia.

Consultare il medico o il pediatra di famiglia

Per indicazioni sulla malattia e sui farmaci da utilizzare mettersi in contatto con il medico o con il pediatra di famiglia. Si ricorda che in caso di influenza è sconsigliata l'assunzione di farmaci a base di acido acetilsalicilico (aspirina) in particolare da parte di bambini e ragazzi; in ogni caso consultare al riguardo il proprio medico.



Per informazioni telefona al numero verde:

800 098 547

dal lunedì al venerdì dalle ore 10:00 alle 13:00

e dalle 14:30 alle 17:30

o collegati al sito

www.regione.veneto.it

Campagna a cura dell'Assessorato alle Politiche Sanitarie della Regione del Veneto